

賃貸  
マンション

賃料  
130,000～143,000円  
(●非課税 税込)

交通  
ニューシャトル線「東宮原」駅徒歩8分  
JR宇都宮線「土呂」駅徒歩25分

物件名称  
クレセント本郷VI



新築シャーマゾン  
～ホテルライク仕様～

専有面積  
59.81㎡～63.85㎡  
2LDKプラン



採用!!  
※適音性能をL-55とし、賃貸住宅で一般的な鉄骨造のL-65の床に比べて上層からの衝撃音を1/2にまで低減します。  
※音の感じ方には個人差があり、「シャイド55」によって必ずしも上層からの衝撃音が1/2になったと感じるわけではありません。

ZEHシャーマゾン!!  
【ゼロ・エネルギー・ハウス】  
太陽光発電システム・エコジョーズ  
搭載等で光熱費がお得!!



積水ハウス  
施工!!  
シャーマゾン!!

西向き北角	南向き西角	南向き	南向き東角
305 2LDK 63.85㎡	303 2LDK 63.81㎡	302 2LDK 59.81㎡	301 2LDK 63.48㎡
13.6万	13.7万	13.5万	14.3万
205 2LDK 63.85㎡	203 2LDK 63.80㎡	202 2LDK 59.81㎡	201 2LDK 63.48㎡
13.3万	13.6万	13.1万	14.0万
102 2LDK 63.85㎡	101 2LDK 63.78㎡		
13.0万	13.5万	非賃貸	

住環境良好!!



新築!! 積水ハウス設計・施工、シャーマゾン!!  
2023年8月末竣工予定!! ホテルライク(内廊下型)、  
ZEH(ゼロ・エネルギー・ハウス)、高セキュリティ!!



重量鉄骨造、マンションタイプ!!  
オートロック付!!  
敷地内防犯カメラ設置!!

※現況と図面が異なる場合は、現況優先といたします。

所在地  
さいたま市北区本郷町932-1の一部、933、934-1(地番)  
住居表示未確定 (住居表示 ● 地番)

構造	造	重量鉄骨造3階建
間取	取	2LDK
間取内訳	取	左図参照
専有面積	積	左図参照
築年	月	2023年8月

電気	気	東京電力
水道	道	公営水道(専用)
ガス	ス	都市ガス
室内設備	備	浴室シャワー・追焚システム・シャンプードレッサー・エアコン・システムキッチン(3口IHコンロ付)・食器洗浄器・室内物干金物・TVモニター付インターホン・浴室乾燥機・24時間換気・多機能便座・各居室照明他
その他設備	備	シャッター付・浴室14×18サイズ・エコジョーズ20号・SHAIDD55・地デジ対応・Wifi無料・エレベーター・駐輪場・ゴミステッカー・オートロック・敷地内防犯カメラ、宅配ボックス、太陽光発電、グラモスマートロック他

賃料	料	左図参照
共益費	費	1F: 月額7,000円、2・3F: 月額9,000円
敷金	金	賃料1ヶ月分
礼金	金	賃料1ヶ月分
仲介手数料	料	賃料1.1ヶ月【税込】
契約期間	間	2年間
火災保険	保	加入義務有
賃貸保証	証	初期費用33,000円【税込】、月額賃料総額の2% 要加入
SHM ライフ SUPPORT24		要加入: 月額880円【税込】* 月割(日割精算不可)
駐車場	場	10台分有【先着順・1住戸1台まで】月額8,800円【税込】、その他駐車場図面参照
更新料	料	新賃料1ヶ月分
更新手数料	料	無

現況	況	建築中
入居可能日	日	2023年9月上中旬予定

その他備考	考	ペット飼育不可、楽器演奏不可、入居審査有
-------	---	----------------------

通学区  
泰平小学校 徒歩 8 分  
泰平中学校 徒歩 8 分

わかりやすい くらべやすい  
めやす賃料 表示

めやす賃料  
142,417円～157,959円

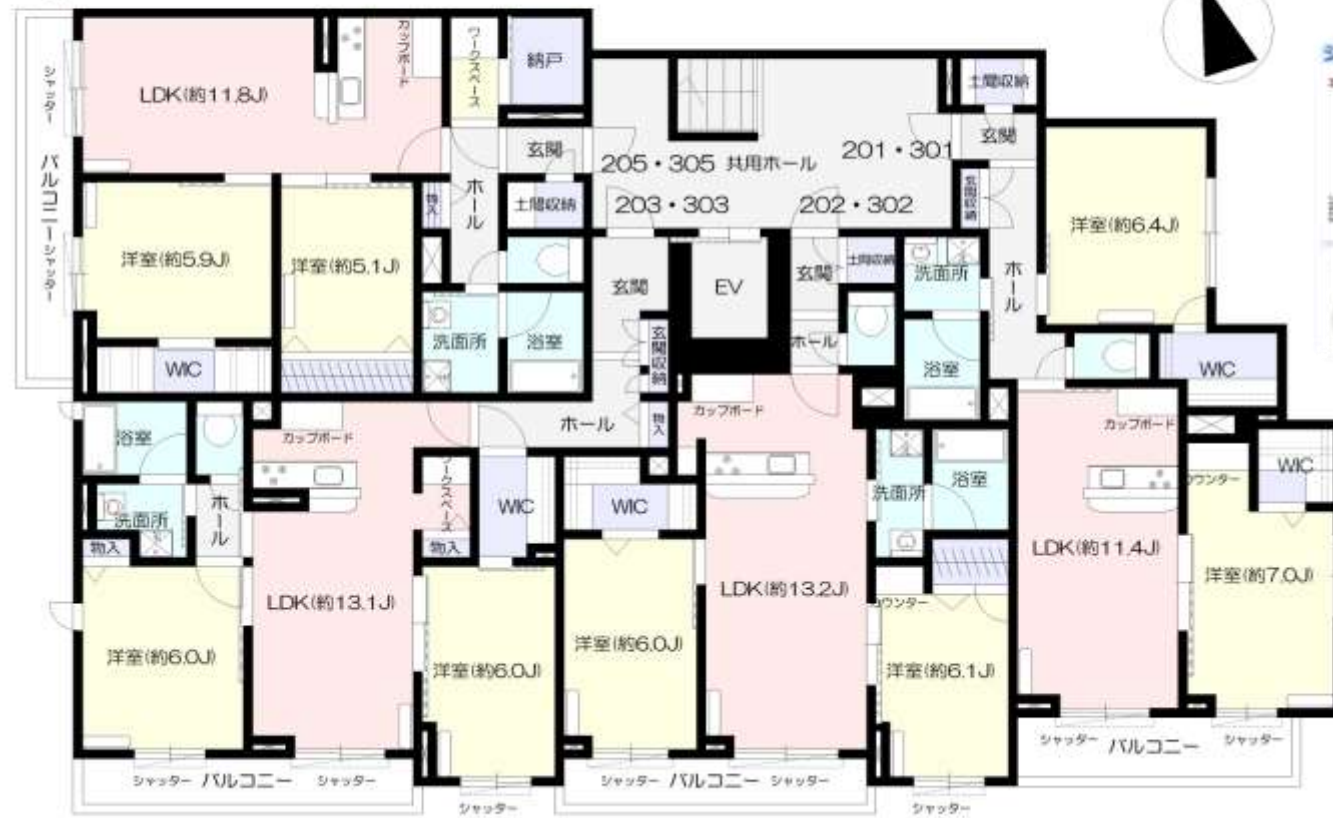
めやす賃料とは賃料、共益費・管理費、敷引金、礼金、更新料を含み、賃料等条件の改定がないものと仮定して4年間賃貸した場合(定期借家の場合は、契約期間)の1ヶ月当たりの金額です。  
※ 敷引金は、敷金の償却、保証金の償却など、預かった金銭から必ず差し引くものをいいます。  
※ めやす賃料は、消費者に適切な情報を提供するための表示であり、事業者に一時金を推奨するものではありません。  
※ めやす賃料は、実際の総支払額と異なる場合があります。詳しくは、不動産会社に確認ください。

手数料負担割合	賃主	借主	100%
手数料配分割合	元付	客付	100%
取引態様	専任媒介		
情報公開日	2023/9/3		

その他	
-----	--



1F



2F



広域図



狭域図

**シャームゼソンのZEH**

BELS 2020 認定

SHAI 55 採用

※遮音性能L-55とし、賃貸住宅で一般的な鉄骨造のL-65の床に比べて上階からの衝撃音を1/2にまで低減します。  
※音の感じ方には個人差があり、「シャイド55」によって必ずしも上階からの衝撃音が1/2になったと感じるわけではありません。

**ZEH(ゼロ・エネルギー・ハウス)**

**賃貸住宅業界に、静かな大ニュース!**

**SHAI 55 採用!!**

※遮音性能L-55とし、賃貸住宅で一般的な鉄骨造のL-65の床に比べて上階からの衝撃音を1/2にまで低減します。  
※音の感じ方には個人差があり、「シャイド55」によって必ずしも上階からの衝撃音が1/2になったと感じるわけではありません。

～ホテルライク仕様～  
廊下や階段を建物内部に取り込む  
ホテルのような屋内共用空間

**新築!!**  
**シャームゼソン**



※ 現況と図面が異なる場合は、現況優先といたします。※ 先着順につき、万一、成約済の際はご了承くださいませ。