

賃貸 マンション
 賃料 88,000～120,000 円
 (● 非課税 ● 税込)

交通 JR宇都宮線「土呂」駅徒歩5分

物件名称 サンテ アルブル



新築シャームゾン
 ～ホテルライク仕様～

賃貸住宅業界に、
 静かな大ニュース!
 SHAI×55
 採用!!

南向き西角	南向き	南向き	南向き東角
305 1LDK 45.50㎡	303 1LDK 41.04㎡	302 1LDK 41.04㎡	301 1LDK 35.35㎡
11.9万円	10.7万円	10.7万円	9.0万円
205 1LDK 45.50㎡	203 1LDK 41.04㎡	202 1LDK 41.04㎡	201 1LDK 35.35㎡
11.7万円	10.5万円	10.5万円	8.8万円
103 1LDK 45.50㎡	102 1LDK 41.04㎡	101 1LDK 49.27㎡	
11.3万円	10.1万円	12.0万円	

所在地	さいたま市北区土呂町2-67-33 (住居表示 ● 地番)	
構造	造	重量鉄骨造3階建
間取	取	1LDK
間取内訳	左図参照	
専有面積	左図参照	
築年	月	2024年1月

1F ZEHシャームゾン!!【ゼロ・エネルギー・ハウス】

太陽光発電システム
 設備で
 稼働費が大幅に
 削減できる!!

新築!! 積水ハウス設計・施工、シャームゾン!! 2024年1月竣工予定!!
 ホテルライク(内廊下型)、ZEH(ゼロ・エネルギー・ハウス)、高セキュリティ!!



電気	気	東京電力
水道	道	公営水道(専用)
ガス	ス	都市ガス
室内設備	浴室シャワー・追焚システム・シャンプードレッサー・エアコン・システムキッチン(3口IHコンロ付)・室内物干金物・TVモニター付インターホン・浴室乾燥機・24時間換気・多機能便座・各居室照明他	
その他設備	シャッター付(103LDKのみ電動)・浴室13×18サイズ・エコジョーズ20号・SHAI55+地デジ対応・Wifi無料・エレベーター・駐輪場・ゴミトッカー・オートロック・敷地内防犯カメラ、宅配ボックス、太陽光発電他	

賃料	左図参照	
共益費	1F: 月額7,000円、2・3F: 月額8,000円	
敷金	賃料1ヶ月分	
礼金	賃料2ヶ月分	
仲介手数料	賃料1.1ヶ月【税込】	
契約期間	2年間	
火災保険	加入義務有	
賃貸保証	初期費用33,000円【税込】、月額賃料総額の2% 要加入	
SHM ライフ SUPPORT24	要加入: 月額880円【税込】*月割(日割精算不可)	
駐車場	無	
更新料	新賃料1ヶ月分	
更新手数料	無	

現況	2024年1月末竣工予定	
入居可能日	2024年2月上旬予定	

その他備考
 ペット飼育相談可
 *ライフアシストクラブ加入、敷金+1ヶ月の上、小型犬1匹まで
 楽器演奏不可、入居審査有

通学区	大砂土小学校 徒歩 13 分	土呂中学校 徒歩 14 分
-----	----------------	---------------

わかりやすい くらべやすい
めやす賃料 表示
 めやす賃料 101,500円～134,500円

めやす賃料とは賃料、共益費・管理費、敷引金、礼金、更新料を含み、賃料等条件の改定がないものと仮定して4年間賃借した場合(定期借家の場合は、契約期間)の1ヶ月当たりの金額です。
 ※ 敷引金は、敷金の償却、保証金の償却など、預かった金銭から必ず差し引くものをいいます。
 ※ めやす賃料は、消費者に適切な情報を提供するための表示であり、事業者に一時金を推奨するものではありません。
 ※ めやす賃料は、実際の総支払額と異なる場合があります。詳しくは、不動産会社に確認ください。



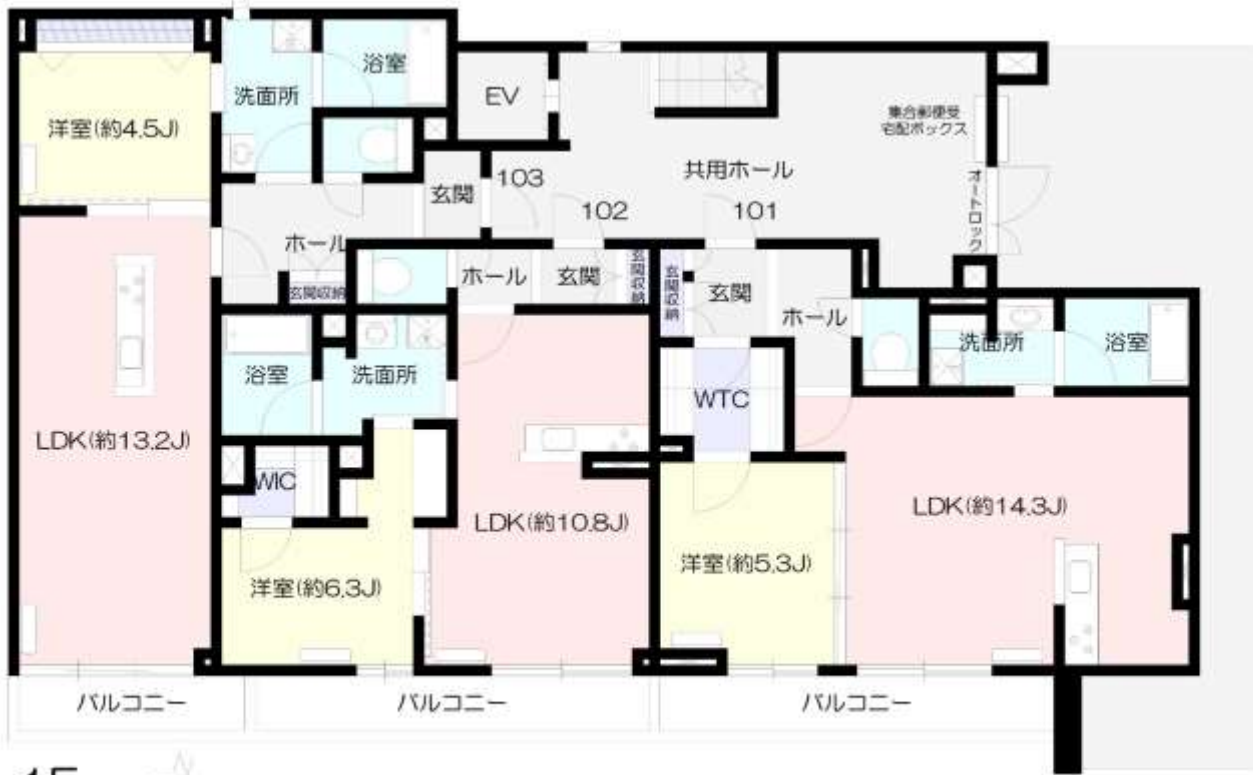
信用と誠意で奉仕する
 1983年6月創業
 土呂駅 東口 駅前
 さいたま市北区土呂町2-17-1

埼玉県知事免許(11)第10777号
 “地元一筋”
(有)土呂不動産

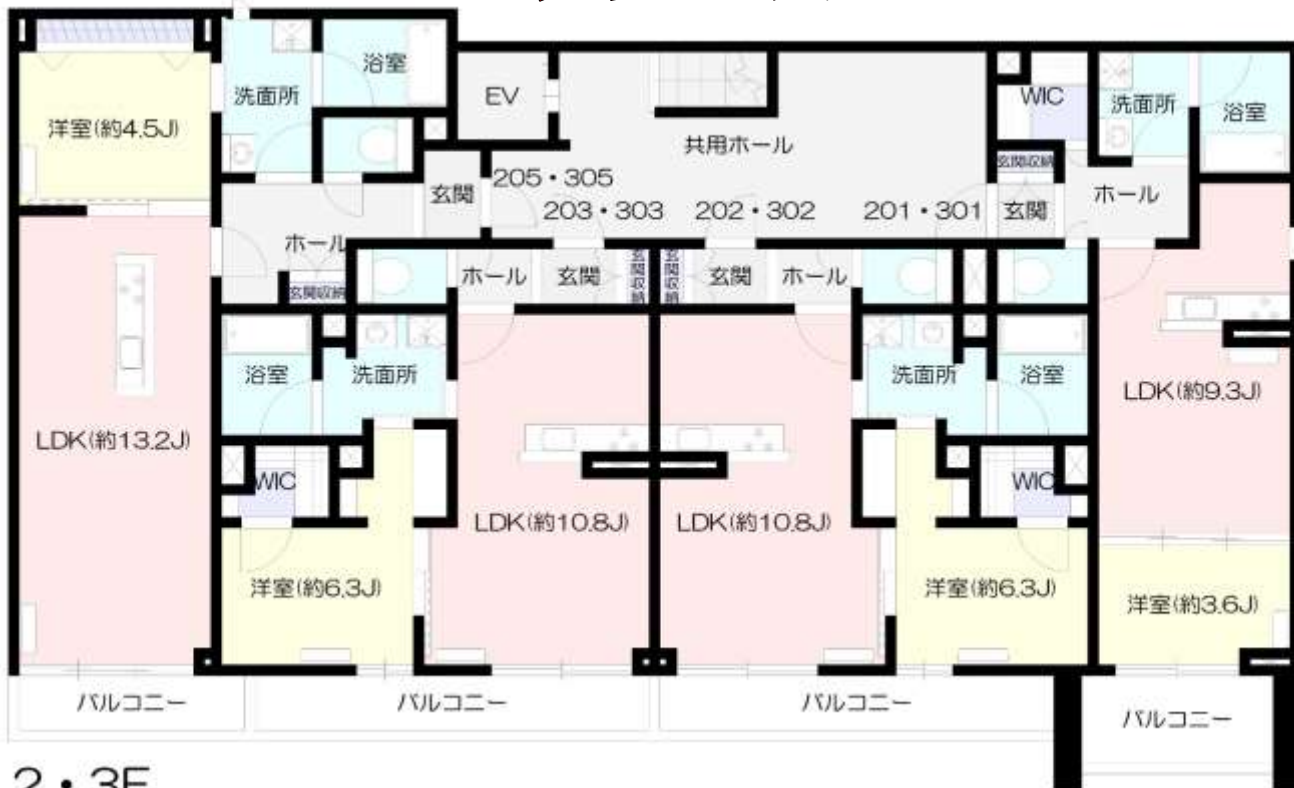
https://www.torofudosan.co.jp/
 TEL: 048-666-2222 FAX: 048-653-2591
 (社)全国宅地建物取引業保証協会会員
 (社)埼玉県宅地建物取引業協会会員

手数料負担割合	貸主	借主	100%
手数料配分割合	元付	客付	100%
取引態様	専任媒介		
情報公開日	2023/8/3		

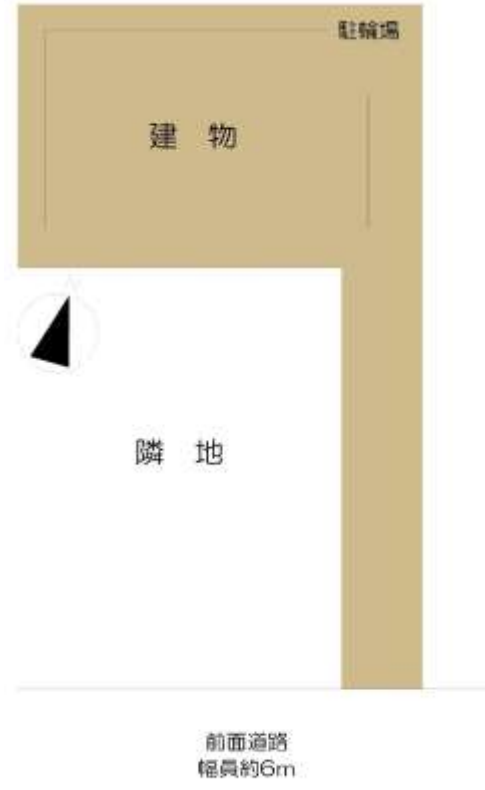
その他



**新築
シャーマゾン**



2・3F



【完成予想図】※ 実際の建物と異なる場合があります。また、施工中の周辺環境・植栽イメージです。

ZEHシャーマゾン!!
【ゼロ・エネルギー・ハウス】
太陽光発電システム
搭載で
光熱費がお得!!
停電時でも安心!!

～ホテルライク仕様～

廊下や階段を建物内部に取り込む
ホテルのような屋内共用空間

ペット飼育相談可!!



※ 現況と図面が異なる場合は、現況優先といたします。※ 先着順につき、万一、成約済の際はご了承くださいませ。