

chintai

Fresh handbill of limitation Toro peripheral

3K-

「土呂周辺限定」の新鮮な「賃貸物件情報」

Middle of October

10月中旬版



Sha Maison
シャ・マゾンショップ

TORO REAL ESTATE
相模川バス不動産ネットワーク

“地元一筋”

有限会社 土呂不動産

TEL:048(666)2222 FAX:048(653)2591

2024/10/14 作成

土呂エリアで「Customer Satisfaction No.1」宣言!!

<https://www.torofudosan.co.jp>

当冊子は、「土呂周辺限定」おすすめ「3K以上」プランの賃貸物件情報集です。

ご希望住戸の内見等お問合せの際は、物件番号または物件名称をお伝えくださいませ。

掲載物件以外にも多数物件がございます。

なお、当社はほぼ毎日新物件の入荷、成約物件の削除を実施しております。

当冊子記載の物件有無は、日々変化いたしますことを予めご理解くださいませ。

当社ホームページも是非ご覧下さいね。(https://www.torofudosan.co.jp/)

当チラシ掲載物件以外にも物件情報がございます。是非ご来店くださいませ!!

新築・中古・戸建・マンション… 土呂エリア「売買情報」も弊社にお任せください!!

弊社ご案内図



JR宇都宮線「土呂」駅東口目の前。

シャーマゾンショップの看板が目印です。

住所

埼玉県さいたま市北区土呂町2-17-1

電話

048-666-2222

営業時間

10時-18時（火曜・水曜定休）

賃貸マンション

賃料 **188,000～209,000円**

● 非課税 (税込)

交通 **JR宇都宮線「土呂」駅徒歩7分**

物件名称 **ジュネ**



ZEHシャーマンII
【ゼロ・エネルギー・ハウス】
太陽光発電システム搭載で
光熱費がお得!!
停電時でも安心!!



東/西向き	南向S	南向S
301	2LDK	74.65㎡
成約済	非賃貸	
101	201	202
3LDK	2LDK	3LDK
91.66㎡	68.58㎡	74.42㎡
	18.8万円	成約済
20.9万円	102	103
	2LDK	3LDK
	68.58㎡	74.37㎡
	成約済	成約済

所在地 **さいたま市北区土呂町2-41-7**

(● 住居表示) (● 地番)

構造	重鉄骨造3階建
間取	2LDK・3LDK
間取内訳	左図参照
専有面積	左図参照
築年	2023年1月

電気	東京電力
水道	公営水道(専用)
ガス	都市ガス
室内設備	浴室シャワー・追焚システム・シャンプードレッサー・エアコンシステムキッチン(3口Hコンログリル付)・食器洗浄器・室内物干金物・TVモニター付インターホン・浴室乾燥機・24時間換気・多機能便座・各居室照明他
その他設備	電動シャッター付・浴室14×18～16×18サイズ・エコジョーズ20号・SHAIDD55・地デジ対応・Wifi無料・エレベーター・駐輪場・ゴミストッカー・オートロック・数室内防犯カメラ、宅配ボックス、太陽光発電他

住環境良好!!

賃貸住宅界に、**静かな大ニュース!**

SHAI+OSS 採用!!

※賃貸住宅にSHAI+OSSを採用するメリットは、SHAI+OSSの採用により、賃貸住宅の価値が向上し、入居者が安心して住める環境が実現します。SHAI+OSSの採用は、賃貸住宅の競争力を高め、入居率を向上させる効果があります。

敷地内駐車場空有
2023年10月26日現在

築浅シャーマン ～ホテルライク仕様～

重鉄骨造、**マンションタイプII**
オートロック付II
敷地内防犯カメラ設置II

オーナー様宅

賃料	左図参照
共益費	1F:月額6,000円、2・3F:月額8,000円
敷金	賃料1ヶ月分
礼金	賃料1ヶ月分
貸付手数料	賃料1.1ヶ月【税込】
契約期間	2年間
火災保険	加入義務有
賃貸保証	初期費用33,000円【税込】、月額賃料総額の2% 要加入
SHM ライフ SUPPORT24	要加入:月額880円【税込】*月割(日割精算不可)
駐車場	5台分有【先着順・1台戸1台まで】月額7,700円【税込】、その他駐車場図面参照
更新料	新賃料1ヶ月分
更新手数料	無

※現況と図面が異なる場合は、現況優先といたします。※先着順につき、万一、成約済の際はご了承くださいませ。

通学区 **植竹小学校** 徒歩 12 分 **土呂中学校** 徒歩 15 分

わかりやすい くばやすい **めやす賃料**

めやす賃料表示 **203,834円～223,709円**

めやす賃料とは賃料、共益費・管理費、敷引金、礼金、更新料を含み、賃料等条件の改定がないものと仮定して4年間借賃した場合(定期借家の場合は、契約期間)の1ヶ月当たりの金額です。
※敷引金は、敷金の償却、保証金の償却など、積った金額から必ず差し引くものをいいます。
※めやす賃料は、消費者に適切な情報を提供するための表示であり、事業者に一時的な借賃を推奨するものではありません。
※めやす賃料は、実際の支払額と異なる場合があります。詳しくは、不動産会社にご確認ください。

現況 **空室**

入居可能日 **即可**

その他備考 **ペット飼育不可、楽器演奏不可、入居審査有**
ご入居にあたりグラモスマートロック設定費用16,500円(税込)の負担があります。

Shai Maison Shop

(有)土呂不動産

信用と誠意で奉仕する
1983年6月創業

土呂駅東口駅前
さいたま市北区土呂町2-17-1

埼玉県知事免許(11)第1077号
“地元一筋”
(有)土呂不動産

<https://www.torofudosan.co.jp/>
TEL:048-666-2222 FAX:048-653-2591

(社)全国宅地建物取引業保証協会会員
(社)埼玉県宅地建物取引業協会会員

手数料負担割合	貸主	借主	100%	その他
手数料配分割合	元付	寄付	100%	
取引態様	専任媒介			
情報公開日	2024/10/14			

賃貸
マンション

賃料
98,000円
● 非課税 ● (税込)

交通
JR宇都宮線「土呂」駅徒歩6分

物件名称
大宮土呂ローヤルコーポ402号室

鉄筋コンクリート造



賃料月額
98,000円
礼金:無
敷金:2ヶ月



分譲マンション賃貸!!
分譲マンションならではの
高仕様・高設備!!
日照条件良好!!
~南向き、4階部分~
駅徒歩6分!!
~住環境の良いの東口立地~
間取:3LDK
専有面積:68.84㎡



所在地
埼玉県さいたま市北区土呂町2-71-8
(● 住居表示 ● 地番)

構造	鉄筋コンクリート造地上5階建4階部分
間取	3LDK
間取内訳	和室6、洋室5.9、洋室4.5、LD9.9、K3.3
専有面積	68.84㎡
築年	1989年11月

電気	東京電力
水道	公営水道(専用)
ガス	都市ガス
室内設備	浴室シャワー・追い炊き、浴室乾燥機、シャブドレッサー、システムキッチン、エアコン1基、TVモニター付インターホン、多機能便座他
その他設備	地デジ対応(J-COM)・エレベーター他

賃料	月額98,000円
共益費	無
敷金	賃料2ヶ月分
礼金	無
仲介手数料	賃料1.1ヶ月【税込】
契約期間	2年間
火災保険	27,800円【2年間分】
賃貸保証	賃料等月額総額の50%、更新時は賃料等月額総額の30%
駐車場	無
更新料	新賃料1ヶ月分
更新手数料	新賃料0.275ヶ月【税込】

※現況と図面が異なる場合は、現況優先といたします。 ※現況と図面が異なる場合は、現況優先といたします。 ※先着順につき、万一、成約済の際はご了承くださいませ。

通学区	大砂土小学校	徒歩 12 分	土呂中学校	徒歩 8 分
-----	--------	---------	-------	--------

わかりやすい くらべやすい めやす賃料
めやす賃料 表示 **100,042円**

めやす賃料とは賃料、共益費・管理費、敷引金、礼金、更新料を含み、賃料等条件の改定がないものと仮定して4年間貸借した場合(定期借家の場合)、契約期間)の1ヶ月当たりの金額です。
※ 敷引金は、敷金の原額、保証金の償却など、積った金額から必ず差し引くものをいいます。
※ めやす賃料は、消費者に適切な情報を提供するための表示であり、事業者が一時金を推奨するものではありません。
※ めやす賃料は、実際の総支払額と異なる場合があります。詳しくは、不動産会社にご確認ください。

現況	空室
入居可能日	即可

その他備考
ペット飼育不可
楽器演奏不可
入居審査有

ShaiMaison Shop
(有)土呂不動産
さいたま市北区土呂町2-17-1

信用と誠意で奉仕する
1983年6月創業
土呂駅東口駅前
さいたま市北区土呂町2-17-1

埼玉県知事免許(11)第10777号
“地元一筋”
(有)土呂不動産

<https://www.torofudosan.co.jp/>
TEL:048-666-2222 FAX:048-653-2591
(社)全国宅地建物取引業保証協会会員
(社)埼玉県宅地建物取引業協会会員

手数料負担割合	貸主	借主	100%
手数料配分割合	元付	零付	100%
取引態様	媒介		
情報公開日	2024/10/14		

その他

賃貸 戸建
 賃料 **65,000** 円
(● 非課税) 税込

交通 **東武野田線「大和田」駅徒歩17分**

物件名称 **高橋嘉信貸家**



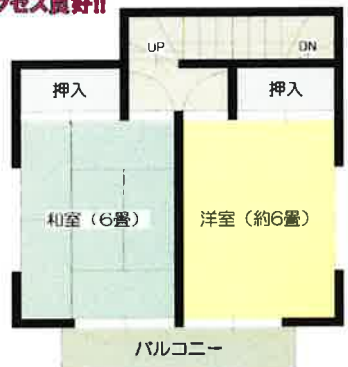
所在地 埼玉県さいたま市見沼区堀崎町1058-3
(● 住居表示) 地番)

構造	木造2階建
間取	3DK
間取内訳	1階:和室6+DK6、2階:和室6+洋室6
専有面積	61.26㎡(18.53坪)
築年月	1981年2月

電気	東京電力
水道	公営水道
ガス	個別プロパンガス
室内設備	浴室シャワー
その他設備	浄化槽、庭 ※維持・管理は、借主の責任と負担をもって行っていただきます。



1F **3DKプラン**
61.26㎡(約18.53坪)



2F
 ※現況と図面が異なる場合は、現況優先とさせていただきます。

通学区 大砂土東小学校 徒歩 4 分 大砂土中学校 徒歩 8 分

賃料	月額65,000円
共益費	なし
敷金	賃料2ヶ月分
礼金	なし
仲介手数料	賃料1.1ヶ月【税込】
契約期間	2年間
火災保険	27,800円(2年間) ※更新時再加入
賃貸保証	新規契約時:賃料等合計の50% ※更新時:賃料等合計の30%
駐車場	なし
更新料	新賃料1ヶ月分
更新手数料	新賃料0.275ヶ月【税込】

現況	空室
入居可能日	即可

その他備考 ペット相談不可・水商売不可・楽器演奏不可・入居審査有

わかりやすい くらべやすい めやす賃料
めやす賃料 表示 66,355円

めやす賃料とは賃料、共益費・管理費、敷引金、礼金、更新料を含み、賃料等条件の改定がないものと仮定して4年間賃貸した場合(定期借家の場合、契約期間)の1ヶ月当たりの金額です。
 ※ 敷引金は、敷金の償却、保証金の償却など、戻った金額から必ず差し引くものをいいます。
 ※ めやす賃料は、消費者に適切な情報を提供するための表示であり、事業者に一時金を提供するものではありません。
 ※ めやす賃料は、実際の総支払額と異なる場合があります。詳しくは、不動産会社にご確認ください。



信用と誠意で奉仕する
 1983年6月創業
 土呂駅東口駅前
 さいたま市北区土呂町2-17-1

埼玉県知事免許(11)第1077号
“地元一筋”
(有)土呂不動産

<https://www.torofudosan.co.jp/>
 TEL:048-666-2222 FAX:048-653-2591
 (社)全国宅地建物取引業保証協会会員
 (社)埼玉県宅地建物取引業協会会員

手数料負担割合	買主	100%
手数料配分割合	売主	100%
取引態様	専任媒介	
情報公開日	2024/10/14	

その他

シャーマゾンショップ「地元一筋」土呂不動産

[2024/10/14]

広告有効期限：2024/10/28

土呂駅 戸建 165,000円

交通 JR宇都宮線土呂駅 徒歩24分
所在地 埼玉県さいたま市大宮区寿能町2丁目444-1
面積 102.67㎡
階/階建 -/2
間取 3SLDK
築年月 平成15年7月
構造 木造
管理費等 -
駐車場 - (無)
入居 相談
敷金 2ヶ月
礼金 1ヶ月

寿能町2丁目戸建



特色 別 洗 器 吸 道 BS 庫

物件番号 20872

[仲介]

土呂駅 戸建 185,000円

交通 JR宇都宮線土呂駅 徒歩28分
所在地 埼玉県さいたま市北区東大成町2丁目701-2
面積 119.29㎡
階/階建 -/2
間取 4SDK
築年月 平成8年8月
構造 軽量鉄骨造
管理費等 -
駐車場 - (1台分付)
入居 相談
敷金 1ヶ月
礼金 1ヶ月

東大成町2丁目戸建 1号室



特色 別 洗 器 吸 道 BS 庫

物件番号 20781

[仲介]

土呂駅 戸建 250,000円

交通 JR宇都宮線土呂駅 徒歩16分
所在地 埼玉県さいたま市北区本郷町4-9
面積 167.72㎡
階/階建 -/2
間取 6LDK
築年月 平成9年6月
構造 軽量鉄骨造
管理費等 -
駐車場 - (2台以上)
入居 即時
敷金 1ヶ月
礼金 1ヶ月

北区本郷町戸建て



特色 別 洗 器 吸 道 BS 庫

物件番号 19852

[仲介]

土呂駅 戸建 170,000円

交通 JR宇都宮線土呂駅 徒歩9分
所在地 埼玉県さいたま市北区土呂町2丁目29-45
面積 91.91㎡
階/階建 -/2
間取 4LDK
築年月 平成20年11月
構造 木造
管理費等 -
駐車場 - (1台分付)
入居 即時
敷金 1ヶ月
礼金 1ヶ月

土呂2丁目 2号戸建 1号室



特色 別 洗 器 吸 道 BS 庫

物件番号 20909

[仲介]

- 別 バストイレ別
- 吸 押し等収納
- 対面カウンタ
- 昇 エレベータ
- 楽器演奏可
- 別 ガスキッチン
- 洗 ウォークイン
- 追 追焚システム
- 庫 駐車場
- 日 日当良好
- 洗 室内洗濯機置
- ロフト
- 洗 浴室シャワー
- 2階以上
- 築5年以内
- 洗 バルコニー
- 洗 エアコン
- 洗 シャンプード
- 最 最上階
- 新 新築
- 吸 オール洋室
- 洗 TVモニター
- 洗 インターネッ
- 角 角部屋
- 更 更新料無し
- 洗 CATV
- 洗 システムキッ
- 洗 オートロック
- 洗 ペット飼育可

埼玉県知事免許(11)第10777号 (社)埼玉宅地建物取引業協会会員
(社)全国宅地建物取引業保証協会会員

地元一筋 土呂不動産
有限会社土呂不動産
〒331-0804 埼玉県さいたま市北区土呂町2-17-1
TEL: 048-666-2222 FAX: 048-653-2591
URL: <https://www.torofudosan.co.jp/>
Email: info@torofudosan.co.jp

戸建

土呂駅
150,000円

交通 JR宇都宮線土呂駅
徒歩18分
所在地 埼玉県さいたま市北区本郷
町443-1
面積 79.48㎡
階/階建 -/2
間取 3LDK
築年月 平成30年2月
管理費等 -
保険料 要加入
駐車場 - (1台分付)
入居 即時
構造 木造
敷金 1ヶ月
礼金 0ヶ月

特色 バストイレ別
浴室シャワー
追焚システム
浴室乾燥機
洗面所独立
シャンプードレッサー
ウォシュレット
バルコニー
24時間換気システム
ウォークインクローゼット
TVモニター付インターホ
BS
システムキッチン
対面カウンターキッチン 他



サカ-デソB号室

マンション

土呂駅
137,000円

交通 JR宇都宮線土呂駅
徒歩10分
所在地 埼玉県さいたま市北区本郷
町1509-2
面積 120.4㎡
階/階建 3/3
間取 5LDK
築年月 平成8年4月
管理費等 3,000円
保険料 要加入
駐車場 7,700円 (空有)
入居 即時
構造 鉄筋コンクリート造
敷金 1ヶ月
礼金 0ヶ月

特色 ガスキッチン
室内洗濯機置場
エアコン
押入等収納
バルコニー
角部屋
浴室シャワー
洗面所独立
2階以上
和室有
ペット飼育可
最上階
システムキッチン
対面カウンターキッチン 他

マンション 301号室



物件番号 20851

図面と現況が異なる場合は現況を優先いたします。

[仲介]

物件番号 15724

図面と現況が異なる場合は現況を優先いたします。

[仲介]

信用と誠意で奉仕する
1983年6月創業

土呂駅 東口駅前
さいたま市北区土呂町2-17-1

埼玉県知事免許(10)第10777号

“地元一筋”「土呂不動産」

MAST Special Agent Toro Real Estate
Aim at Customer Satisfaction No.1

<http://www.torofudosan.co.jp/>

TEL: 048-666-2222 FAX: 048-653-2591

(社)全国宅地建物取引業保証協会会員
(社)埼玉県宅地建物取引業協会会員

広告有効期限: 2024/10/28

アパート

プリマエーラ1 202号室

土呂駅
130,000円

交通 JR宇都宮線土呂駅
徒歩18分
所在地 埼玉県さいたま市北区本郷
町1354-2
面積 73.05㎡
階/階建 2/2
間取 3LDK
築年月 平成23年3月
管理費等 6,000円
保険料 要加入
駐車場 7,700円(空有)
入居 即時
構造 軽量鉄骨造
敷金 0ヶ月
礼金 2ヶ月



特色 ウォシュレット
シャンプードレッサー
オール洋室
バルコニー
室内洗濯機置場
バストイレ別
オール電化
最上階
角部屋
2階以上
オートロック
CATV
BS
TVモニター付インターホ



物件番号 20591

図面と現況が異なる場合は現況を優先いたします。

[仲介]

マンション

パティオ大宮 506号室

土呂駅
129,000円

交通 JR宇都宮線土呂駅
徒歩20分
所在地 埼玉県さいたま市北区宮原
町1丁目214-1
面積 77.05㎡
階/階建 5/14
間取 3LDK
築年月 平成15年11月
管理費等 10,000円
保険料 要加入
駐車場 10,450円(空有)
入居 即時
構造 鉄骨鉄筋コンクリート造
敷金 2ヶ月
礼金 1ヶ月



特色 バストイレ別
バルコニー
ウォークインクローゼット
追焚システム
宅配ボックス
2階以上
日当良好
駐車場
インターネット対応
オートロック
エアコン
エレベータ
シャンプードレッサー
和室有 他



物件番号 16297

図面と現況が異なる場合は現況を優先いたします。

[仲介]

信用と誠意で奉仕する
1983年6月創業

土呂駅東口駅前
さいたま市北区土呂町2-17-1

埼玉県知事免許(10)第10777号

“地元一筋”「土呂不動産」

MAST Special Agent Toro Real Estate
Aim at Customer Satisfaction No.1

<http://www.torofudosan.co.jp/>

TEL: 048-666-2222 FAX: 048-653-2591

(社)全国宅地建物取引業保証協会会員
(社)埼玉県宅地建物取引業協会会員

広告有効期限: 2024/10/28

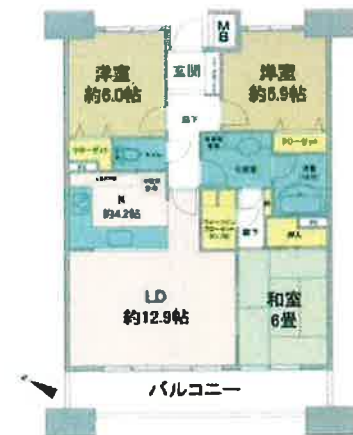
マンション

土呂駅
128,000円

交通 JR宇都宮線土呂駅
徒歩27分
所在地 埼玉県さいたま市北区本郷町837
面積 77.25㎡
階/階建 10/12
間取 3LDK
築年月 平成17年8月
管理費等 -
保険料 要加入
駐車場 - (無)
入居 令和06年10月中旬
構造 鉄骨鉄筋コンクリート造
敷金 2ヶ月
礼金 1ヶ月

特色 分譲マンションの賃貸
バストイレ別
追焚システム
浴室乾燥機
ウォシュレット
洗面所独立
ガスキッチン
システムキッチン
対面カウンターキッチン
ウォークインクローゼット
和室有
室内洗濯機置場
都市ガス
CS 他

グイハ°以本郷町 1003号室



物件番号 20944

図面と現況が異なる場合は現況を優先いたします。

[仲介]

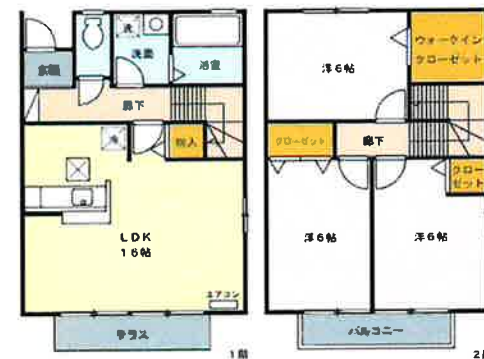
テラスハウス

土呂駅
127,000円

交通 JR宇都宮線土呂駅
徒歩20分
所在地 埼玉県さいたま市見沼区東大宮1丁目89-17
面積 79.41㎡
階/階建 -/2
間取 3LDK
築年月 平成17年5月
管理費等 4,000円
保険料 要加入
駐車場 6,600円 (要確認)
入居 即時
構造 軽量鉄骨造
敷金 0ヶ月
礼金 1ヶ月

特色 バストイレ別
室内洗濯機置場
エアコン
バルコニー
CATV
追焚システム
ウォークインクローゼット
角部屋
床下収納
TVモニター付インターホ
ウォシュレット
シャンブードレッサー
浴室シャワー
洗面所独立 他

I.グ イルツ B棟 101号室



物件番号 6433

図面と現況が異なる場合は現況を優先いたします。

[仲介]

信用と誠意で奉仕する
1983年6月創業

土呂駅東口駅前
さいたま市北区土呂町2-17-1

埼玉県知事免許(10)第10777号

“地元一筋”「土呂不動産」

MAST Special Agent Toro Real Estate
Aim at Customer Satisfaction No.1

<http://www.torofudosan.co.jp/>

TEL: 048-666-2222 FAX: 048-653-2591

(社)全国宅地建物取引業保証協会会員
(社)埼玉県宅地建物取引業協会会員

広告有効期限: 2024/10/28

マンション

土呂駅
118,000円

交通 JR宇都宮線土呂駅
徒歩29分
所在地 埼玉県さいたま市北区東大成町1丁目423
最寄駅 JR京浜東北線「大宮」駅まで徒歩20分
面積 65.84㎡
階/階建 6/7
間取 3LDK
築年月 平成13年3月
管理費等 8,000円
保険料 21,460円/2年
駐車場 12,100円(要確認)
入居 即時
構造 鉄筋コンクリート造
敷金 1.5ヶ月
礼金 0.5ヶ月

特色 バストイレ別
ガスキッチン
室内洗濯機置場
エアコン
押入等収納
バルコニー
システムキッチン
エレベータ
オートロック
CATV
2階以上
浴室シャワー
洗面所独立
日当良好 他

さくらガイルズ 608号室



物件番号 14151

図面と現況が異なる場合は現況を優先いたします。

[仲介]

テラスハウス

土呂駅
105,000円

交通 JR宇都宮線土呂駅
徒歩14分
所在地 埼玉県さいたま市見沼区大和田町2丁目745
面積 69.42㎡
階/階建 -/2
間取 3LDK
築年月 平成3年3月
管理費等 -
保険料 要加入
駐車場 -(1台分付)
入居 即時
構造 木造
敷金 1ヶ月
礼金 1ヶ月

特色 都市ガス
駐車場
ペット飼育可
バストイレ別
洗面所独立
和室有
押入等収納
クローク
室内洗濯機置場

テラスもみじヶ丘A 102号室



物件番号 19277

図面と現況が異なる場合は現況を優先いたします。

[仲介]

信用と誠意で奉仕する
1983年6月創業

土呂駅東口駅前
さいたま市北区土呂町2-17-1

埼玉県知事免許(10)第10777号

「地元一筋」「土呂不動産」

MAST Special Agent Toro Real Estate
Aim at Customer Satisfaction No.1

<http://www.torofudosan.co.jp/>

TEL: 048-666-2222 FAX: 048-653-2591

(社)全国宅地建物取引業保証協会会員
(社)埼玉県宅地建物取引業協会会員

広告有効期限: 2024/10/28

マンション

土呂駅
104,000円

交通 JR宇都宮線土呂駅
徒歩27分
所在地 埼玉県さいたま市北区本郷
町2114-1
面積 68.29㎡
階/階建 4/7
間取 3LDK
築年月 平成14年4月
管理費等 9,000円
保険料 要加入
駐車場 6,600円（空無）
入居 即時
構造 鉄筋コンクリート造
敷金 0ヶ月
礼金 1ヶ月

特色 バストイレ別
浴室シャワー
追焚システム
洗面所独立
シャンプードレッサー
ウォシュレット
エアコン
クローク
和室有
押入等収納
インターホン
オートロック
エレベータ
宅配ボックス 他



物件番号 20809

図面と現況が異なる場合は現況を優先いたします。

[仲介]

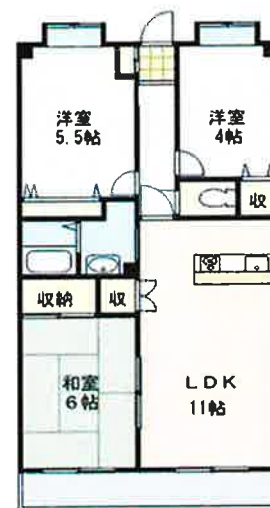
サモールスクエア 402号室

マンション

土呂駅
100,000円

交通 JR宇都宮線土呂駅
徒歩10分
所在地 埼玉県さいたま市北区益裁
町376-1
面積 59.28㎡
階/階建 3/7
間取 3LDK
築年月 平成7年2月
管理費等 8,000円
保険料 要加入
駐車場 11,000円（空有）
入居 相談
構造 鉄筋コンクリート造
敷金 2ヶ月
礼金 0ヶ月

特色 バストイレ別
ガスキッチン
室内洗濯機置場
エアコン
押入等収納
CATV
追焚システム
システムキッチン
エレベータ
オートロック
インターホン
インターネット対応
駐車場
ウォシュレット 他



物件番号 11532

図面と現況が異なる場合は現況を優先いたします。

[仲介]

信用と誠意で奉仕する
1983年6月創業

土呂駅 東口 駅前
さいたま市北区土呂町2-17-1

埼玉県知事免許(10)第10777号

“地元一筋”「土呂不動産」

MAST Special Agent Toro Real Estate
Aim at Customer Satisfaction No.1

<http://www.torofudosan.co.jp/>

TEL: 048-666-2222 FAX: 048-653-2591

(社)全国宅地建物取引業保証協会会員
(社)埼玉県宅地建物取引業協会会員

広告有効期限：2024/10/28

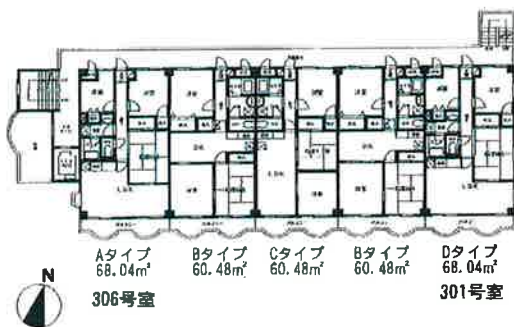
マンション

土呂駅
100,000円

交通 JR宇都宮線土呂駅
徒歩15分
所在地 埼玉県さいたま市北区植竹
町1丁目591
面積 68.04㎡
階/階建 3/4
間取 3LDK
築年月 平成12年9月
管理費等 8,000円
保険料 要加入
駐車場 11,000円(要確認)
入居 令和06年11月上旬
構造 鉄筋コンクリート造
敷金 2ヶ月
礼金 1ヶ月

特色 バストイレ別
ガスキッチン
室内洗濯機置場
エアコン
押入等収納
バルコニー
エレベータ
2階以上
駐車場
浴室シャワー
洗面所独立
日当良好
角部屋
和室有 他

ラ・ルミール 301号室



物件番号 3345

図面と現況が異なる場合は現況を優先いたします。

[仲介]

マンション

土呂駅
93,000円

交通 JR宇都宮線土呂駅
徒歩25分
所在地 埼玉県さいたま市北区本郷
町923
面積 68.04㎡
階/階建 3/5
間取 3LDK
築年月 平成9年2月
管理費等 8,000円
保険料 要加入
駐車場 5,500円(要確認)
入居 即時
構造 鉄筋コンクリート造
敷金 0ヶ月
礼金 0ヶ月

特色 バストイレ別
室内洗濯機置場
押入等収納
バルコニー
エレベータ
インターネット対応
駐車場
浴室シャワー
洗面所独立
日当良好
2階以上
角部屋
和室有
都市ガス 他

カリットマンション 301号室



物件番号 12568

図面と現況が異なる場合は現況を優先いたします。

[仲介]

信用と誠意で奉仕する
1983年6月創業

土呂駅東口駅前
さいたま市北区土呂町2-17-1

埼玉県知事免許(10)第10777号

“地元一筋”「土呂不動産」

MAST Special Agent Toro Real Estate
Aim at Customer Satisfaction No.1

<http://www.torofudosan.co.jp/>

TEL: 048-666-2222 FAX: 048-653-2591

(社)全国宅地建物取引業保証協会会員

(社)埼玉県宅地建物取引業協会会員

広告有効期限: 2024/10/28

マンション

MM大宮(1111材ミヤ) 303号室

土呂駅
92,000円

交通 JR宇都宮線土呂駅
徒歩22分
所在地 埼玉県さいたま市北区東大成町1丁目127-1
面積 65.05㎡
階/階建 3/3
間取 3LDK
築年月 平成9年5月
管理費等 5,000円
保険料 要加入
駐車場 11,000円(空有)
入居 令和06年12月下旬
構造 鉄筋コンクリート造
敷金 0.5ヶ月
礼金 0ヶ月

特色 駐車場
エアコン
室内洗濯機置場
バストイレ別
オートロック
バルコニー
オール洋室
2階以上
対面カウンターキッチン
洗面所独立
押入等収納
都市ガス
ウォシュレット
クローク 他



物件番号 20945

図面と現況が異なる場合は現況を優先いたします。

[仲介]

マンション

サウザンズ 本郷 406号室

土呂駅
85,000円

交通 JR宇都宮線土呂駅
徒歩25分
所在地 埼玉県さいたま市北区本郷町753
面積 55.8㎡
階/階建 4/8
間取 3DK
築年月 平成4年2月
管理費等 5,000円
保険料 要加入
駐車場 8,800円(要確認)
入居 即時
構造 鉄筋コンクリート造
敷金 1ヶ月
礼金 0ヶ月

特色 TVモニター付インターホ
バルコニー
室内洗濯機置場
追焚システム
バストイレ別
押入等収納
CATV
2階以上
駐車場
洗面所独立
和室有
インターネット対応
都市ガス
エレベータ



現況と図面が異なる場合は現況を優先いたします。

物件番号 20705

図面と現況が異なる場合は現況を優先いたします。

[仲介]

信用と誠意で奉仕する
1983年6月創業

土呂駅東口駅前
さいたま市北区土呂町2-17-1

埼玉県知事免許(10)第10777号

“地元一筋”「土呂不動産」

MAST Special Agent Toro Real Estate
Aim at Customer Satisfaction No.1

<http://www.torofudosan.co.jp/>

TEL: 048-666-2222 FAX: 048-653-2591

(社)全国宅地建物取引業保証協会会員
(社)埼玉県宅地建物取引業協会会員

広告有効期限: 2024/10/28

アパート

コンパクト 102号室

土呂駅
83,000円

交通 JR宇都宮線土呂駅
徒歩11分
所在地 埼玉県さいたま市北区土呂
町1丁目61-10
面積 45㎡
階/階建 1/2
間取 3DK
築年月 平成4年9月
管理費等 2,000円
保険料 15,000円/2年
駐車場 - (1台分付)
入居 即時
構造 軽量鉄骨造
敷金 1ヶ月
礼金 1ヶ月

特色 バストイレ別
ガスキッチン
室内洗濯機置場
押入等収納
バルコニー
角部屋
日当良好
ペット飼育可
洗面所独立
和室有



物件番号 20652

図面と現況が異なる場合は現況を優先いたします。

[仲介]

マンション

TOP(トップ) 503号室

土呂駅
75,000円

交通 JR宇都宮線土呂駅
徒歩21分
所在地 埼玉県さいたま市北区宮原
町1丁目65-1
面積 67.35㎡
階/階建 5/5
間取 3LDK
築年月 平成1年3月
管理費等 8,000円
保険料 要加入
駐車場 8,000円 (空有)
入居 相談
構造 鉄筋コンクリート造
敷金 1ヶ月
礼金 0ヶ月

特色 バストイレ別
ガスキッチン
室内洗濯機置場
押入等収納
バルコニー
CATV
エレベータ
2階以上
駐車場
浴室シャワー
洗面所独立
日当良好
追焚システム
更新料無し 他



503号室

物件番号 16679

図面と現況が異なる場合は現況を優先いたします。

[仲介]

信用と誠意で奉仕する
1983年6月創業

土呂駅東口駅前
さいたま市北区土呂町2-17-1

埼玉県知事免許(10)第10777号

“地元一筋”「土呂不動産」
MAST Special Agent Toro Real Estate
Aim at Customer Satisfaction No.1

<http://www.torofudosan.co.jp/>

TEL: 048-666-2222 FAX: 048-653-2591

(社)全国宅地建物取引業保証協会会員
(社)埼玉県宅地建物取引業協会会員

広告有効期限: 2024/10/28

シャームゾンショップ「地元一筋」土呂不動産


[2024/10/14]

広告有効期限：2024/10/28

土呂駅 **マンション** **60,000円**

交通 JR宇都宮線土呂駅 徒歩5分
所在地 埼玉県さいたま市北区土呂町1丁目32-9
面積 53.79㎡
階/階建 3/3
間取 3K
築年月 昭和62年10月
構造 鉄骨造
管理費等 5,000円
駐車場 7,700円 (空有)
入居 即時
敷金 0ヶ月
礼金 0ヶ月

ハ-カ付 前波良Ⅱ 303号室



特色 **別** **洗** **洋** **吸** **追** **BS**
II **庫** **最** **角**

物件番号 2869 [仲介]

土呂駅 **アパート** **62,000円**

交通 JR宇都宮線土呂駅 徒歩24分
所在地 埼玉県さいたま市北区本郷町935
面積 54.69㎡
階/階建 3/3
間取 3DK
築年月 平成6年7月
構造 軽量鉄骨造
管理費等 3,000円
駐車場 6,600円 (要確認)
入居 即時
敷金 0ヶ月
礼金 0ヶ月

丸ヶ外本郷Ⅱ 302号室

特色 **別** **洗** **洋** **吸** **追** **BS**
II **庫** **最** **角**

物件番号 3207 [仲介]

土呂駅 **マンション** **64,000円**

交通 JR宇都宮線土呂駅 徒歩28分
所在地 埼玉県さいたま市北区東大成町1丁目380
面積 49.9㎡
階/階建 3/3
間取 3DK
築年月 昭和58年11月
構造 鉄筋コンクリート造
管理費等 3,000円
駐車場 7,334円 (空無)
入居 令和06年11月中旬
敷金 0ヶ月
礼金 0ヶ月

赤芝ハイツ 305号室




特色 **別** **洗** **洋** **吸** **追**
II **庫** **最**

物件番号 20955 [仲介]

土呂駅 **マンション** **60,000円**

交通 JR宇都宮線土呂駅 徒歩21分
所在地 埼玉県さいたま市北区植竹町1丁目51
面積 43.74㎡
階/階建 4/5
間取 3K
築年月 昭和43年12月
構造 鉄筋コンクリート造
管理費等 -
駐車場 - (無)
入居 相談
敷金 2ヶ月
礼金 0ヶ月

末広ビル 4C号室




特色 **別** **洗** **洋** **吸** **追** **BS** **II**
P

物件番号 19365 [仲介]

- 別 バストイレ別
- 別 ガスキッチン
- 洗 室内洗濯機置
- 別 バルコニー
- 吸 オール洋室
- 別 CATV
- 別 押入等収納
- 別 ウォークイン
- 別 ロフト
- 別 エアコン
- 別 TVモニター
- 別 システムキッチン
- 別 対面カウンタ
- 別 追焚システム
- 別 浴室シャワー
- 別 シャンプード
- 別 オートロック
- 別 エレベータ
- 別 駐車場
- 別 2階以上
- 別 最上階
- 別 ペット飼育可
- 別 楽器演奏可
- 別 日当良好
- 別 築5年以内
- 別 新築
- 別 更新料無し

埼玉県知事免許(11)第10777号 (社)埼玉宅地建物取引業協会会員
(社)全国宅地建物取引業保証協会会員

有限会社土呂不動産
〒331-0804 埼玉県さいたま市北区土呂町2-17-1
TEL: 048-666-2222 FAX: 048-653-2591
URL: <https://www.torofudosan.co.jp/>
Email: info@torofudosan.co.jp

