

chintai



Fresh handbill of limitation Toro peripheral

# 1R-1LDK

「土呂周辺限定」の新鮮な「賃貸物件情報」

New

Season

version

年末年始版



Shin Maison TORO REAL ESTATE  
シャムゾンショップ Shop 桐及ワズ不動産ネットワーク

“地元一筋”

有限会社 土呂不動産

TEL:048(666)2222 FAX:048(653)2591

2024/12/25 作成

土呂エリアで「Customer Satisfaction No.1」宣言!!

<http://www.torofudosan.co.jp>

当冊子は、「土呂周辺限定」おすすめ「1R-1LDK」プランの賃貸物件情報集です。  
ご希望住戸の内見等お問合せの際は、物件番号または物件コードをお伝えくださいませ。  
掲載物件以外にも多数物件がございます。

なお、当社はほぼ毎日新物件の入荷、成約物件の削除を実施しております。  
当冊子記載の物件有無は、日々変化いたしますことを予めご理解くださいませ。  
当社ホームページも是非ご覧下さいね。(http://www.torofudosan.co.jp.)

2025年も  
土呂不動産を  
宜しく

当チラシ掲載物件以外にも物件情報がございます。是非ご来店くださいませ!!

新築・中古・戸建・マンション…  
土呂エリア「売買情報」も弊社にお任せください!!

弊社ご案内図



JR宇都宮線「土呂」駅東口目の前。

シャームゾンショップの看板が目印です。

住所

埼玉県さいたま市北区土呂町2-17-1

電話

048-666-2222

営業時間

10時-18時（火曜・水曜定休）

賃貸  
マンション

賃料  
117,000～167,000円

● 非課税 ○ 税込

交通

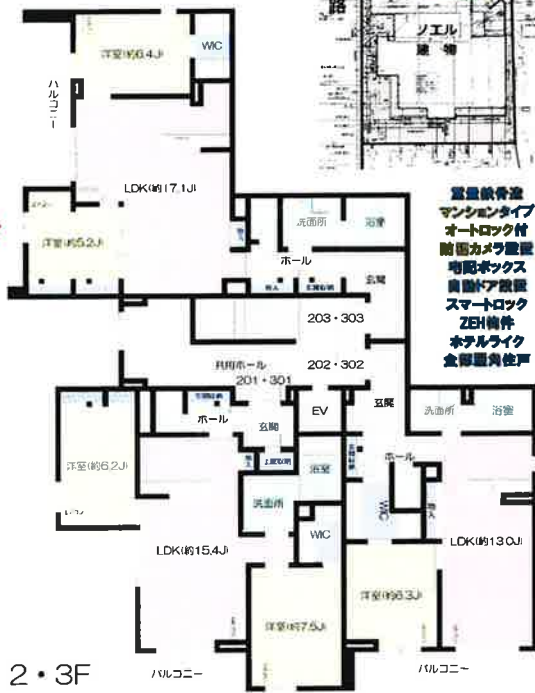
JR宇都宮線「土呂」駅徒歩12分  
東武野田線「大宮公園」駅徒歩6分

物件名称

ノエル



南向西向き	南向東向き	南向北向き
301 2LDK 67.73㎡ 16.7万円	302 1LDK 53.87㎡ 12.3万円	303 2LDK 71.80㎡ 16.6万円
201 2LDK 67.73㎡ 16.4万円	202 1LDK 53.87㎡ 12.0万円	203 2LDK 71.80㎡ 16.3万円
101 2LDK 66.02㎡ 16.1万円	102 1LDK 50.85㎡ 11.7万円	103 2LDK 67.22㎡ 16.0万円



～ホテルライク仕様～  
2駅2路線利用可能!!



所在地	さいたま市北区土呂町1488番4 *住居表示未定 (住居表示 ● 地番)
構造	重量鉄骨造3階建
間取	1LDK・2LDK
間取内訳	左図参照
専有面積	左図参照
築年	2025年6月予定
電気	東京電力
水道	公営水道(専用)
ガス	都市ガス
室内設備	浴室シャワー・連続システム・シャンプードレッサー・エアコン(1LDK:2基、2LDK:3基)・システムキッチン(3ロHコンロ付)・食器洗浄器・室内物干金物・TVモニター付インターホン・浴室乾燥機・24時間換気・多機能使座・各居室照明他
その他設備	電動シャッター付・浴室13×18～14×18サイズ・エコジョーズ20号・SHAI555-地デジ対応・Wifi無料・エレベーター・駐輪場・ゴミステッカー・オートロック・敷地内防犯カメラ2台、宅配ボックス、太陽光発電、オペラスマートロック他
賃料	左図参照
共益費	1F:月額8,000円、2・3F:月額9,000円
敷金	無
礼金	1F:賃料1.5ヶ月分、2F:賃料2.0ヶ月分
仲介手数料	賃料1.1ヶ月【税込】
契約期間	2年間
火災保険	加入義務有
賃貸保証	初期費用33,000円【税込】、月額賃料総額の2% 要加入
SHM ライフ SUPPORT24	要加入:月額1,320円【税込】*月割(日割精算不可)
駐車場	9台分有(若者用1住戸1台まで)月額8,800円【税込】、その他駐車場図面参照
更新料	新賃料1.0ヶ月分
更新手数料	無

**ZEHシャーマンII** 太陽光発電システム・エコジョーズ 省エネルギー・ハウス

SEKISUI HOUSE Sha Maison

※現況と図面が異なる場合は、現況優先といたします。

通学区 植竹小学校 徒歩 18分 土呂中学校 徒歩 22分

わかりやすい くさやすい めやす賃料

**めやす賃料 表示** 132,313円～186,438円

めやす賃料とは賃料、共益費・管理費、敷引金、礼金、更新料を含み、賃料等条件の改定がないものと仮定して4年間借債した場合(定期借家の場合は、契約期間)の1ヶ月当たりの金額です。  
 ※敷引金は、敷金の償却、保証金の償却など、預かった金銭から必ず差し引くものをいいます。  
 ※めやす賃料は、消費者に適切な情報を提供するための表示であり、事業者に一時金を推奨するものではありません。  
 ※めやす賃料は、実際の支払額と異なる場合があります。詳しくは、不動産会社にご確認ください。

信用と誠意で奉仕する 1983年6月創業

埼玉県知事免許(11)第1077号 “地元一筋” (有)土呂不動産

https://www.torofudosan.co.jp/ TEL:048-666-2222 FAX:048-653-2591

(社)全国宅地建物取引業保証協会会員 (社)埼玉県宅地建物取引業協会会員

現況	建築中
入居可能日	2025年6月中旬予定
その他備考	ベトナム育不可、楽器演奏不可、入居審査有 鍵交換費用は12,100円(税込)です。ご入居にあたりスマートロック設定費用16,500円(税込)の負担があります。 退去時ハウスクリーニング費用(契約時支払)は54,450円～70,950円(税込)です。

手数料負担割合	貸主 100%	その他
手数料配分割合	元付 100%	
取引態様	専任媒介	
情報公開日	2024/12/23	

賃貸  
マンション

賃料  
95,000～140,000円

(● 非課税) (税込)

交通  
JR宇都宮線「土呂」駅徒歩11分

物件名称  
メゾン・エス

**ZEHシャーメゾンII**  
【ゼロ・エネルギー・ハウス】

太陽光発電システム・エコジョーズ  
搭載等で光熱費がお得!!

賃貸住宅業界に、  
静かな大ニュース!

SHAI55  
採用!!

高品質賃貸  
マンションタイプ  
オートロック付  
防犯カメラ設置  
宅配ボックス  
貴重品収納  
スマートロック  
2日物件  
ホテルライク  
全館無煙住戸



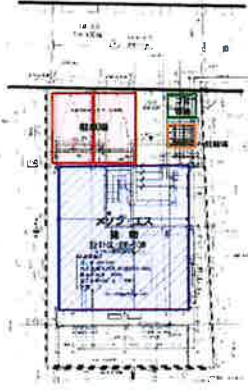
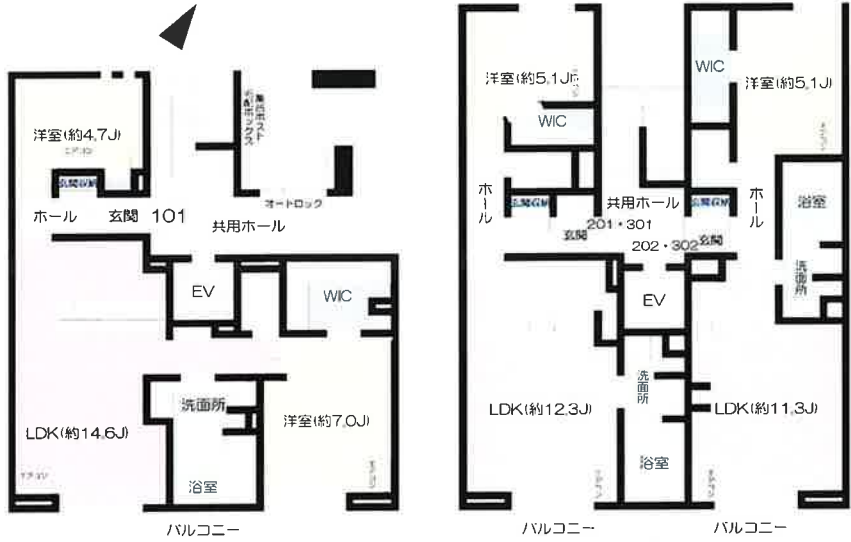
**新築シャーメゾン**

新築! 複水ハウス設計・施工、シャーメゾン!  
2025年3月施工予定!! ホテルライク(内廊下型)、  
ZEH(ゼロ・エネルギー・ハウス)、高セキュリティ



用途別	南向	南向
301 1LDK 45.04㎡	302 1LDK 41.46㎡	
10.3万円	9.8万円	
201 1LDK 45.04㎡	202 1LDK 41.46㎡	
10.0万円	9.5万円	
101 2LDK 61.16㎡		
14.0万円		

～ホテルライク仕様～  
住環境良好!!



\* 現況と図面が異なる場合は、現況優先といたします。

通学区 大砂土小学校 徒歩 10 分 土呂中学校 徒歩 12 分

わかりやすい くらべやすい めやす賃料

**めやす賃料表示** 108,938円～155,750円

めやす賃料とは賃料、共益費・管理費、敷引金、礼金、更新料を含み、賃料等条件の改定がないものと仮定して4年間賃借した場合(定期借家)の場合は、契約期間)の1ヶ月当たりの金額です。  
※ 敷引金は、敷金の償却、保証金の償却など、預かった金額から必ず差し引くものをいいます。  
※ めやす賃料は、消費者に適切な情報を提供するための表示であり、事業者が一時金を推奨するものではありません。  
※ めやす賃料は、実際の粗払額と異なる場合があります。詳しくは、不動産会社にご確認ください。

所在地	さいたま市北区土呂町一丁目82番8 * 住居表示未定 (住居表示 ● 地番)
構造	重量鉄骨造3階建
間取	1LDK・2LDK
間取内訳	左図参照
専有面積	左図参照
築年	2025年3月予定

電気	東京電力
水道	公営水道(専用)
ガス	都市ガス
室内設備	浴室シャワー・追焚システム・シャンプードレッサー・エアコン(1LDK:2基、2LDK:3基)・システムキッチン(1LDK:2口、2LDK:3口Hコンログリル付)・室内物干金物・TVモニター付インターホン・浴室乾燥機・24時間換気・多機能便座・各居室照明他
その他設備	電動シャッター付・浴室1LDK:13×18、2LDK:14×18サイズ・エコジョーズ20号・SHADD55+地デジ対応・Wifi無料・エレベーター・駐輪場・ゴミストッカー・オートロック・敷地内防犯カメラ、宅配ボックス、太陽光発電、美和スマートロック他

賃料	左図参照
共益費	1F:月額7,000円、2・3F:月額8,000円
礼金	無
礼介手数料	賃料2.0ヶ月分
契約期間	2年間
火災保険	加入義務有
賃貸保証	初期費用33,000円【税込】、月額賃料総額の2% 要加入
SHM ライフ SUPPORT24	要加入:月額1,320円【税込】*月割(日割精算不可)
駐車場	2台分有(先着順)1住戸1台まで1ヶ月8,800円【税込】、その他駐車場別途参照
更新料	新賃料1.0ヶ月分
更新手数料	無

現況 建築中  
入居可能日 2025年4月上旬予定

その他備考  
ペット飼育不可、楽器演奏不可、入居審査有  
鍵交換費用は12,100円(税込)です。ご入居にあたりスマートロック設定費用16,500円(税込)の負担があります。  
退去時ハウスクリーニング費用(契約時支払)は47,190円～61,710円(税込)です。

手数料負担割合	貸主	借主	100%	その他
手数料配分割合	元付	借主負担	100%	
取引態様	専任媒介			
情報公開日	2024/12/23			

賃貸 マンション  
 賃料 125,000～192,000円  
 (●非課税) (税込)

交通  
 JR宇都宮線「土呂」駅徒歩10分  
 東武野田線「大宮公園」駅徒歩9分

物件名称  
**ラルゴ盆栽**



南西向き	南向き	南東向き
303 1LDK 52.56㎡ 14.1万円	302 1LDK 50.37㎡ 13.7万円	301 2LDK 71.80㎡ 19.2万円
203 1LDK 52.56㎡ 13.6万円	202 1LDK 50.37㎡ 13.2万円	201 2LDK 75.08㎡ 成約済
103 1LDK 52.56㎡ 13.1万円	102 1LDK 50.37㎡ 成約済	101 1LDK 46.52㎡ 成約済

新築!! 積水ハウス設計・施工、シャーマゾン!!  
 2025年3月竣工!! ホテルライク(内廊下置)、  
 ZEH(ゼロ・エネルギー・ハウス)、高セキュリティ!!

ZEHシャーマゾン!!  
**【ゼロ・エネルギー・ハウス】**  
 太陽光発電システム・エコジョーズ  
 搭載等で光熱費がお得!!

**住環境良好!!**



賃貸住宅業界に、  
 静かな大ニュース!!  
**SHAI x 55**  
**採用!!**  
 9割賃上げも、55%の賃上げで一般の賃上げの45%に抑えて、上層  
 からの賃上げの圧力に逆襲します。  
 最新の感測器が侵入者を検知し、シャッターが自動的に閉鎖する機能を  
 搭載し、安心・安全に暮らすことができます。  
**重量鉄骨造、マンションタイプ!!**  
**オートロック付!!**  
**敷地内防犯カメラ設置!!**  
**こだわりの内装設え**

所在地	さいたま市北区盆栽町436-1、同所438-1、同所439 *住居表示未定 (住居表示: ● 地番)
構造	重量鉄骨造3階建
間取	1LDK・2LDK
間取内訳	左図参照
専有面積	左図参照
築年	2025年3月予定
電気	東京電力
水道	公営水道(専用)
ガス	都市ガス
室内設備	浴室シャワー・追焚システム・シャンプードレッサー・エアコン・システムキッチン(3口IHコンロ付)・食器洗浄器・室内物干金物・TVモニター付インターホン・浴室乾燥機・24時間換気・多機能便座・各居室照明他
その他設備	電動シャッター付・浴室13×18～16×18サイズ・エコジョーズ20号・SHAI DD55・地デジ対応・Wifi無料・エレベーター・駐輪場・ゴミステッカー・オートロック・敷地内防犯カメラ、宅配ボックス、太陽光発電、グラモスマートロック他

賃料	左図参照
共益費	1F:月額7,000円、2F:月額8,000円、3F:月額9,000円
敷金	無
礼金	賃料2.0ヶ月分
仲介手数料	賃料1.1ヶ月(税込)
契約期間	2年間
火災保険	加入義務有
賃貸保証	初期費用33,000円(税込)、月額賃料総額の2% 要加入
SHM ライフ SUPPORT24	要加入:月額1,320円(税込)*月割(日割精算不可)
駐車場	7台分有(先着順・1住戸1台まで)月額11,000円(税込)、その他駐車場別途参照
更新料	新賃料1.0ヶ月分
更新手数料	無

通学区 植竹小学校 徒歩 7 分 植竹中学校 徒歩 12 分

現況	建築中
入居可能日	2025年4月上旬予定

わかりやすい くらべやすい めやす賃料  
**めやす賃料 表示** 139,813円～213,000円

めやす賃料とは賃料、共益費・管理費、敷引金、礼金、更新料を含み、賃料等条件の改定がないものと仮定して4年間借賃した場合(定期借家の場合は、契約期間)の1ヶ月当たりの金額です。  
 ※ 敷引金は、敷金の償却、保証金の償却など、預かった金銭から必ず差し引くものをいいます。  
 ※ めやす賃料は、消費者に適切な情報を提供するための表示であり、事業者一時金を直接するものではありません。  
 ※ めやす賃料は、実際の転支払と異なる場合があります。詳しくは、不動産会社にご確認ください。

その他備考  
 ～小飼育不可、楽器演奏不可、入居審査有  
 鍵交換費用は12,100円(税込)です。ご入居にあたりスマートロック設定費用16,500円(税込)の負担があります。  
 退去時ハウスクリーニング費用(契約時支払)は50,820円～74,800円(税込)です。



信用と誠意で奉仕する  
 1983年6月創業  
**土呂駅東口駅前**  
 さいたま市北区土呂町2-17-1

埼玉県知事免許(11)第1077号  
**“地元一筋”**  
**(有)土呂不動産**

<https://www.torofudosan.co.jp/>  
 TEL:048-666-2222 FAX:048-653-2591  
 (社)全国宅地建物取引業保証協会会員  
 (社)埼玉県宅地建物取引業協会会員

手数料負担割合	借主 100%	その他
手数料配分割合	貸主 100%	
取引態様	専任媒介	
情報公開日	2024/12/23	

賃貸  
マンション

賃料

121,000～136,000円

(● 非課税 税込)

交通

JR高崎線「宮原」駅徒歩10分  
JR川越線「日進」駅徒歩8分

物件名称

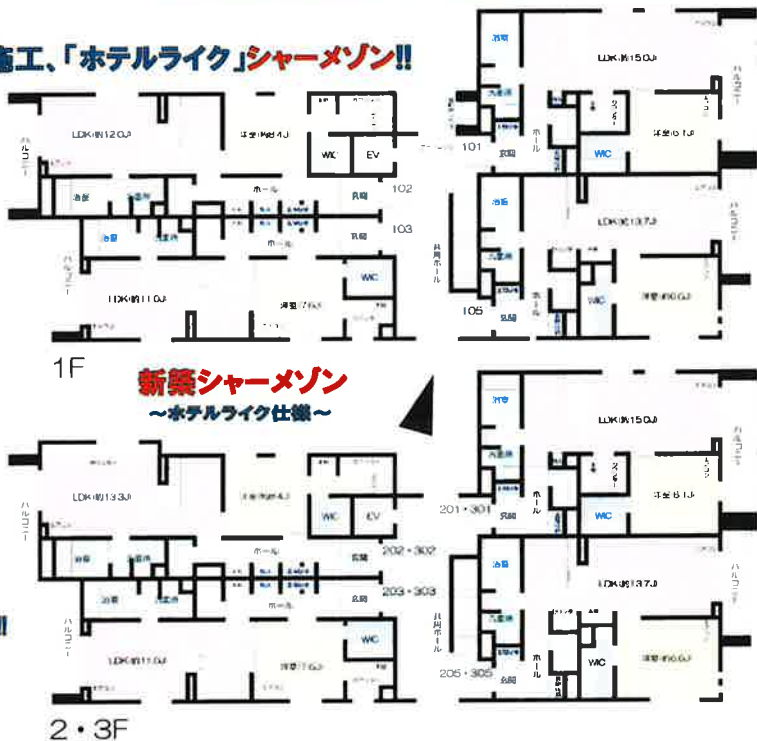
ドムスグランツ大宮日進



新築!!新築!!新築!!

積水ハウス設計・施工、「ホテルライク」シャームゾン!!

- 2駅2路線利用可能  
好立地!!
- 2024年9月完成!!
- ホテルライク(内部下型)
- ZEH
- ゼロ・エネルギー・ハウス)
- 高仕様・高セキュリティ!!



専有面積  
49.52㎡～56.30㎡  
1LDKプラン

重量鉄骨造、マンションタイプ!!  
オートロック付!!  
敷地内防犯カメラ設置!!

住環境  
良好!!



積水ハウス  
施工!!  
シャームゾン!!

305	303	302	301
1LDK 50.95㎡	1LDK 49.52㎡	1LDK 56.30㎡	1LDK 51.20㎡
成約済	成約済	13.6万	成約済
205	203	202	201
1LDK 50.95㎡	1LDK 49.52㎡	1LDK 56.30㎡	1LDK 51.20㎡
成約済	成約済	13.1万	成約済
105	103	102	101
1LDK 50.95㎡	1LDK 49.52㎡	1LDK 54.25㎡	1LDK 51.20㎡
成約済	12.2万	成約済	成約済



SHAI+55  
採用!!

ZEHシャームゾン!!  
【ゼロ・エネルギー・ハウス】  
太陽光発電システム・エコジョーズ  
搭載等で光熱費がお得!!



\*現況と図面が異なる場合は、現況優先といたします。

所在地  
さいたま市北区日進町2丁目1675番地2  
(● 住居表示 地番)

構造	重量鉄骨造3階建
間取	1LDK
間取内訳	左図参照
専有面積	左図参照
築年	2024年9月予定

電気	東京電力
水道	公営水道(専用)
ガス	都市ガス
室内設備	浴室シャワー・追焚システム・シャブードレッサー・エアコン・システムキッチン(30IHコンロ付)・食器洗浄器・室内物干金物・TVモニター付インターホン・浴室乾燥機・24時間換気・多機能便座・各居室照明他
その他設備	電動シャッター付・浴室13×18サイズ・エコジョーズ20号・SHAI+55・地デジ対応・Wifi無料・エレベーター・駐輪場・ゴミステッカー・オートロック・敷地内防犯カメラ、宅配ボックス、太陽光発電、グラモスマートロック他

賃料	左図参照
共益費	1F:月額7,000円、2F:月額8,000円、3F:月額9,000円
敷金	無
礼金	賃料1.0ヶ月分
仲介手数料	賃料1.1ヶ月【税込】
契約期間	2年間
火災保険	加入義務有
賃貸保証	初期費用33,000円【税込】、月額賃料総額の2% 要加入
SHM ライフ SUPPORT24	要加入:月額1,320円【税込】*月割(日割精算不可)
駐車場	6台分有【先着順】1住戸1台まで1月額8,800円【税込】、その他駐車場面参照
更新料	新賃料1ヶ月分
更新手数料	無

現況	完成済
入居可能日	即可

その他備考  
ペット飼育不可、楽器演奏不可、入居審査有  
鍵交換費用は、12,100円(税込)です。ご入居にあたりスマートロック設定費用16,500円(税込)の負担があります。  
退去時ハウスクリーニング費用(契約時支払)は、50,820円～58,080円(税込)です。

通学区  
日進北小学校 徒歩 4 分  
宮前中学校 徒歩 17 分

わかりやすい くらべやすい めやす賃料  
めやす賃料 表示 134,084円～150,667円

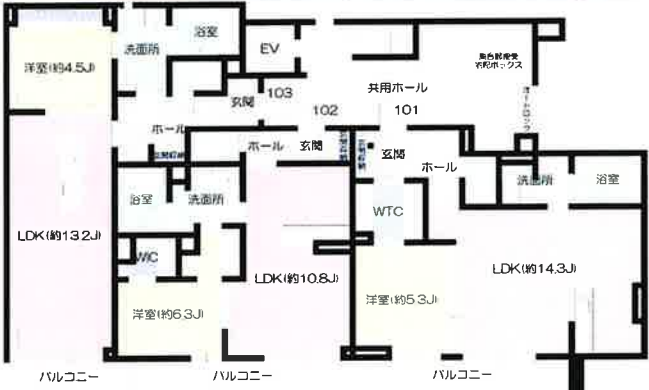
めやす賃料とは賃料、共益費・管理費、敷引金、礼金、更新料を含み、賃料条件の改定がないものと仮定して4年間借住した場合(定期借家の場合には、契約期間)の1ヶ月当たりの金額です。  
※ 敷引金は、敷金の償却、保証金の償却など、預かった金額から必ず差し引くものをいいます。  
※ めやす賃料は、消費者に適切な情報を提供するための表示であり、単業者に一時金を推奨するものではありません。  
※ めやす賃料は、実際の収支状況と異なる場合があります。詳しくは、不動産会社にご確認ください。

手数料負担割合	貸主 100%	その他
手数料配分割合	借主 100%	
取引態様	専任媒介	
情報公開日	2024/12/23	

賃貸 マンション  
 賃料 119,000円  
 (●非課税) (税込)

交通 JR宇都宮線「土呂」駅徒歩5分

物件名称 サンテアルブル



築浅シャーマン Sha Maison  
 ~ホテルライク仕様~



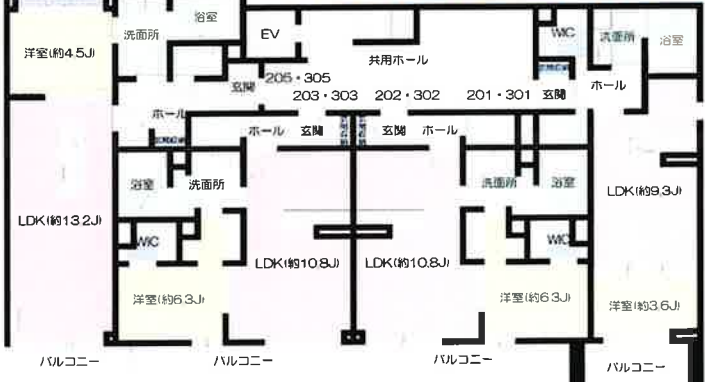
内内2DK	内内3	内内3	内内3兼4
305 1LDK 45.50㎡ 11.9万円	303 1LDK 41.04㎡ 成約済	302 1LDK 41.04㎡ 成約済	301 1LDK 35.35㎡ 成約済
205 1LDK 45.50㎡ 成約済	203 1LDK 41.04㎡ 成約済	202 1LDK 41.04㎡ 成約済	201 1LDK 35.35㎡ 成約済
103 1LDK 45.50㎡ 成約済	102 1LDK 41.04㎡ 成約済	101 1LDK 49.27㎡ 成約済	

所在地 さいたま市北区土呂町2-67-33  
 (●住居表示) (地番)

構造	造	重量鉄骨造3階建
間取	取	1LDK
間取内訳	内	左図参照
専有面積	積	左図参照
築年	月	2024年1月

電気	気	東京電力
水道	道	公営水道(専用)
ガス	ス	都市ガス
室内設備	備	浴室シャワー・追焚システム・シャブードレッサー・エアコン・システムキッチン(3口IHコンロ付)・室内物干金物・TVモニター付インターホン・浴室乾燥機・24時間換気・多機能便座・各居室照明他
その他設備	備	シャッター付(103LDKのみ電動)・浴室13×18サイズ・エコジョーズ20号・SHAD55・地デジ対応・Wifi無料・エレベーター・駐輪場・ゴミスリッカー・オートロック・敷地内防犯カメラ、宅配ボックス、太陽光発電他

1F ZEHシャーマンII【ゼロ・エネルギー・ハウス】  
 築浅II 積水ハウス設計・施工、シャーマンII 2024年1月竣工II  
 ホテルライク(内廊下型)、ZEH(ゼロ・エネルギー・ハウス)、高セキュリティII



賃料	料	左図参照
共益費	費	1F:月額7,000円、2・3F:月額8,000円
敷金	金	無
礼金	金	賃料1ヶ月
仲介手数料	料	賃料1.1ヶ月(税込)
契約期間	間	2年間
火災保険	険	加入義務有
賃貸保証	証	初期費用33,000円(税込)、月額賃料総額の2% 要加入
SHM ライフ SUPPORT24		要加入:月額1,320円(税込) * 月割(日割精算不可)
駐車場	場	無
更新料	料	新賃料1ヶ月分
更新手数料	料	無

※現況と図面が異なる場合は、現況優先いたします。※先着順につき、万一、成約済の際はご了承くださいませ。  
 通学区 大砂土小学校 徒歩 13 分 土呂中学校 徒歩 14 分

わかりやすい くさやすい めやす賃料  
**めやす賃料 表示 131,959円**

めやす賃料とは賃料、共益費・管理費、敷引金、礼金、更新料を含み、賃料等条件の改定がないものと仮定して4年間賃借した場合(定期借家の場合は、契約期間)の1ヶ月当たりの金額です。  
 ※敷引金は、敷金の償却、保証金の償却など、積った金額から必ず差引くものをいいます。  
 ※めやす賃料は、消費者に適切な情報を提供するための表示であり、事業者に一時金を推奨するものではありません。  
 ※めやす賃料は、実際の給支払額と異なる場合があります。詳しくは、不動産会社にご確認ください。

現況 103:空室、305:12月中旬退室予定  
 入居可能日 103:即可、305:12月下旬予定

その他備考 ベット飼育不可、楽器演奏不可、入居審査有  
 鍵交換費用は12,100円(税込)です。\*ご入居にあたりグラモスマートロック  
 設定費用16,500円(税込)の負担があります。  
 退去時ハウスクリーニング費用(契約時支払)147,190円~50,820円(税込)です。

Sha Maison Shop  
 (有)土呂不動産

信用と誠意で奉仕する  
 1983年6月創業  
 土呂駅東口駅前  
 さいたま市北区土呂町2-17-1

埼玉県知事免許(11)第1077号  
 “地元一筋”  
**(有)土呂不動産**

https://www.torofudosan.co.jp/  
 TEL:048-666-2222 FAX:048-653-2591  
 (社)全国宅地建物取引業保証協会会員  
 (社)埼玉県宅地建物取引業協会会員

手数料負担割合	賃主	借主	100%
手数料配分割合	元付	寄付	100%
取引態様	専任媒介		
情報公開日	2024/12/23		

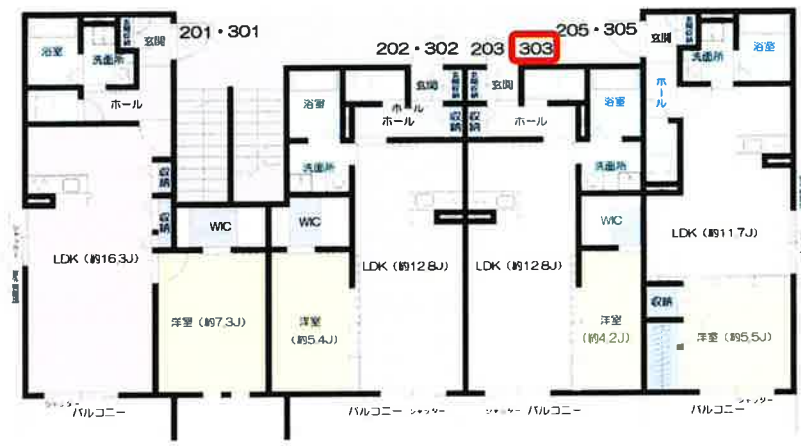
その他

賃貸  
マンション

賃料  
**80,000**円  
(● 非課税) (税込)

交通  
JR宇都宮線「土呂」駅徒歩6分

物件名称  
grand-mere(グランメール)

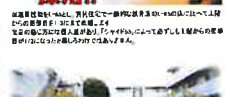


2016年1月末竣工!  
住環境良好!!

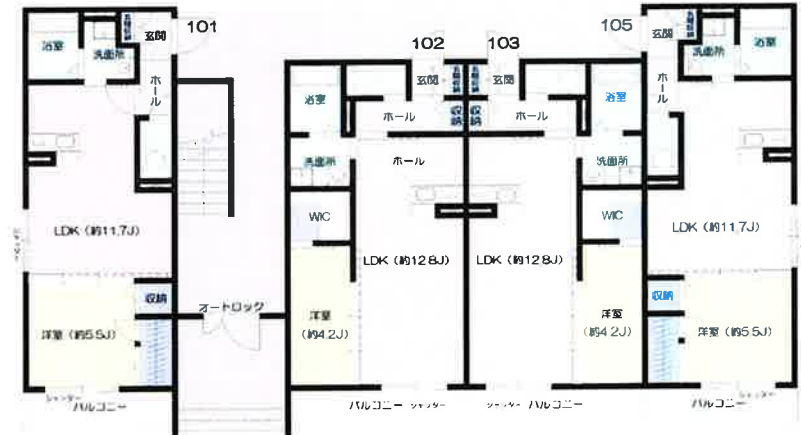
Sha Maison

南向き	南向き	南向き	南向き
301 1LDK 55.12㎡ 成約済	302 1LDK 45.37㎡ 成約済	303 1LDK 42.75㎡ 8.0万円 成約済	305 1LDK 42.00㎡ 成約済
201 1LDK 55.12㎡ 成約済	202 1LDK 45.37㎡ 成約済	203 1LDK 42.75㎡ 成約済	205 1LDK 42.00㎡ 成約済
101 1LDK 42.00㎡ 成約済	102 1LDK 42.75㎡ 成約済	103 1LDK 42.75㎡ 成約済	105 1LDK 42.00㎡ 成約済

2・3F  
1LDK  
5バリエーション!!  
42.00~55.12㎡  
全戸1318大型浴室!!  
WIC付住戸多数!!



新築!! 鉄骨ハウス竣工!! 人気のシャマゾン!!  
鉄骨・鉄筋最高!! 多価な1LDKプラン!!  
オートロック付!! 土呂駅東口徒歩6分の好立地!!



※現況と図面が異なる場合は、現況優先といたします。※先着順につき、万一、成約済の際はご了承くださいませ。

通学区 大砂土小学校 徒歩 13 分 土呂中学校 徒歩 11 分

所在地 さいたま市北区土呂町2-67-8  
(● 住居表示) (地番)

構造	重鉄骨造3階建
間取	1LDK
間取内訳	左図参照
専有面積	左図参照
築年	2016年1月

電気	東京電力
水道	公営水道(専用)
ガス	都市ガス
室内設備	1318ユニットバス、浴室乾燥機、浴室シャワー、追焚システム、エアコン1基、システムキッチン、室内物干金物、TVモニター付インターホン、多機能便座、SHADD55他
その他設備	オートロック、シャッター(1Fは一部電動)、地デジ対応、インターネット光対応、駐輪場、敷地内ゴミステッカー 他

賃料	月額80,000円
共益費	全戸共通4,500円
礼金	無
礼金	賃料1.0ヶ月分
仲介手数料	賃料1.1ヶ月【税込】
契約期間	2年間
火災保険	加入義務有
賃貸保証	初期費用33,000円【税込】、月額賃料総額の2% 要加入
SHM ライフ SUPPORT24	月額1,320円【税込】*月割(日割精算不可)
駐車場	別契約(月額7,700円【税込】・台数限定先着順)2024年12月19日現在空無
更新料	新賃料1ヶ月分
更新手数料	無

現況 1月末退室予定  
入居可能日 2月中旬予定

その他備考  
ペット飼育不可、水商売不可、楽器演奏不可、入居審査有  
鍵交換費用は12,100円(税込)です。  
退去時ハウスクリーニング費用(契約時支払)は147,190円~58,080円(税込)です。

わかりやすい くさやすい めやす賃料  
めやす賃料 表示 **87,834円**

めやす賃料とは賃料、共益費、管理費、敷引金、礼金、更新料を含み、賃料等条件の改定がないものと仮定して4年間借住した場合(定期借家の場合は、契約期間)の1ヶ月当たりの金額です。  
※敷引金は、敷金の償却、保証金の償却など、預かった金額から必ず差し引くものも 있습니다。  
※めやす賃料は、消費者に適切な情報を提供するための表示であり、事業者に一時金を推奨するものではありません。  
※めやす賃料は、実際の支払額と異なる場合があります。詳しくは、不動産会社にご確認ください。



信用と誠意で奉仕する  
1983年6月創業  
土呂駅東口駅前  
さいたま市北区土呂町2-17-1

埼玉県知事免許(11)第10777号  
“地元一筋”  
(有)土呂不動産

https://www.torofudosan.co.jp/  
TEL:048-666-2222 FAX 048-653-2591  
(社)全国宅地建物取引業保証協会会員  
(社)埼玉県宅地建物取引業協会会員

手数料負担割合	貸主 100%	借主 0%	その他
手数料配分割合	元付	100%	
取引態様	専任媒介		
情報公開日	2024/12/23		

賃貸  
アパート

賃料

78,000円

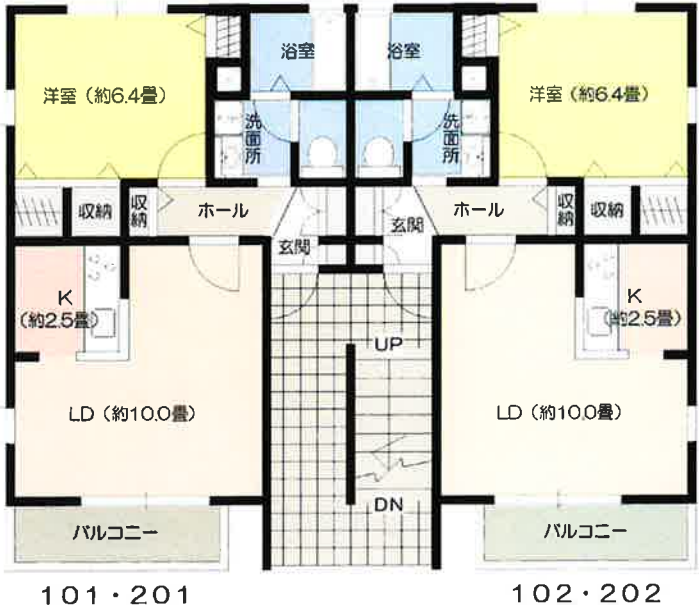
(●非課税) (税込)

交通

ニューシャトル線「加茂宮」駅徒歩11分  
JR宇都宮線「土呂」駅徒歩14分

物件名称

パークサイドコートII



201 1LDK 45.73㎡ 成約済	202 1LDK 45.73㎡ 7.8万円 成約済
101 1LDK 45.73㎡ 成約済	102 1LDK 45.73㎡ 成約済

ShalMaison



日照条件良好!!



202:賃料78,000円  
共益費4,000円(共通)

1LDK:45.73㎡(13.83坪)

駐車場:7,350円(別契約)

南道路接道!!前面公園!!  
日当り・住環境良好!!

- 買物/土呂メイン・コープ大砂土・ステラモール・イトーヨーカドー・ファミリーマート等●金融機関/埼玉りそな銀行土呂出張所・武蔵野銀行大宮北支店等●病院/大宮総合病院・大宮医師会市民病院等●公園/本郷第六公園・土呂中央公園・市民の森等●通学小学校/大砂土小学校・通学中学校/植竹中学校

\*現況と図面が異なる場合は、現況優先といたします。\*先着順につき、万一、成約済の際はご了承くださいませ。



通学区 大砂土小学校 徒歩 4 分 植竹中学校 徒歩 9 分

わかりやすい  
くらやすい  
めやす賃料 表示

めやす賃料  
85,250円

めやす賃料とは賃料、共益費・管理費、敷引金、礼金、更新料を含み、賃料等条件の改定がないものと仮定して4年間借賃した場合(定期借家の場合は、契約期間)の1ヶ月当たりの金額です。  
※ 敷引金は、敷金の償却、保証金の償却など、預かった金額から必ず差し引くものもありません。  
※ めやす賃料は、消費者に適切な情報を提供するための表示であり、事業者に一時金を提供するものではありません。  
※ めやす賃料は、実際の総支払額と異なる場合があります。詳しくは、不動産会社にご確認ください。

所在地	さいたま市北区本郷町90 (●住居表示) (地番)	
建物	構造	軽量鉄骨造2階建
	間取	1LDK
	取内	左図参照
専有面積	専有面積	左図参照
	築年	2008年2月
設備	電気	東京電力(専用)
	水道	公営水道(専用)
	ガス	LPG(専用)
	室内設備	浴室シャワー・24時間換気システム・追い焚き・シャブードレッサー・エアコン1基・システムキッチン・室内物干金物・TVモニター付インターホン他
その他設備	駐車場・駐輪所・ゴミ置場・バルコニー・シャッター付・BSアンテナ他	
賃貸条件	賃料	月額78,000円
	共益費	全戸共通4,000円
	敷金	無
	礼金	賃料1.0ヶ月分
	仲介手数料	賃料1.1ヶ月【税込】
	契約期間	2年間
	火災保険	加入義務有
	賃貸保証	初期費用33,000円【税込】、月額賃料総額の2% 要加入
SHMライフSUPPORT24	要加入:月額1,320円【税込】*月割(日割精算不可)	
駐車場	有(月額7,350円【税込】)別契約	
更新料	新賃料1ヶ月分	
更新手数料	無	

現況	空室
入居可能日	即可

その他備考	ペット飼育不可、楽器演奏不可、入居審査有 鍵交換費用は17,600円(税込)です。 退去時ハウスクリーニング費用(契約時支払)は50,820円(税込)です。
-------	--

ShalMaison Shop  
(有)土呂不動産  
埼玉県北本市土呂町2-17-1

信用と誠意で奉仕する  
1983年6月創業  
土呂駅東口駅前  
さいたま市北区土呂町2-17-1

埼玉県知事免許(11)第1077号  
“地元一筋”  
(有)土呂不動産

https://www.torofudosan.co.jp/  
TEL:048-666-2222 FAX:048-653-2591  
(社)全国宅地建物取引業保証協会会員  
(社)埼玉県宅地建物取引業協会会員

手数料負担割合	貸主 100%
手数料配分割合	元付 100%
取引態様	専任媒介
情報公開日	2024/12/23

その他	
-----	--



賃貸  
アパート

賃料  
**76,000**円  
(● 非課税) (税込)

交通  
JR宇都宮線「土呂」駅徒歩12分  
ニューシャトル線「加茂宮」駅徒歩14分

物件名称  
**コンフォートレジデンス貳番館**

Sha Maison

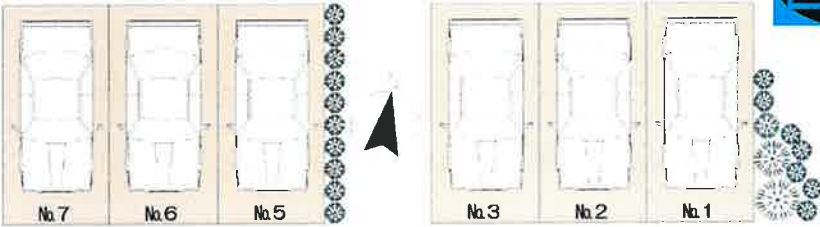
SEKISUI HOUSE

日照条件良好!!



積水ハウス  
設計・施工!!  
シャーマン  
2007年1月  
竣工!!

南向き寄角	南向き	南向き東角
201 1LDK 43.96㎡ 成約済	202 1LDK 45.42㎡ 成約済	203 1LDK 43.96㎡ 成約済
101 1LDK 43.96㎡ 成約済	102 1LDK 45.42㎡ 成約済	103 1LDK 43.96㎡ 7.6万円



※現況と図面が異なる場合は、現況優先といたします。

**ゆとりの1LDK!!**

ステラタウン  
バルコニー  
アクセス良好!!

敷地内  
駐車場  
あり!!  
※別契約  
月額  
7,350円  
【税込】

住戸内  
設備充実!!  
2車2階建  
利用可能!!  
周辺  
商業施設  
豊富!!

101・201

102・202

**103**・203

所在地	さいたま市北区本郷町134-3 (● 住居表示) (地番)	
建物	構造	軽量鉄骨造2階建
	間取	1LDK
	専有面積	左図参照
築年	取内	左図参照
	年月	2007年1月
設備	電気	東京電力
	水道	公営水道(専用)
室内	ガス	LPG(専用)
	設備	浴室シャワー・24時間換気システム・追い焚き・シャンプードレッサー・エアコン1基・システムキッチン・室内物干金物・TVモニター付インターホン他
その他	無料Wi-Fi・駐車場(別契約)・駐輪所・ゴミ置場・バルコニー・1階スロップシंक・シャッター付・BS・ケーブルTV他	

賃料	月額76,000円
共益費	月額5,000円
礼金	無
仲介手数料	賃料1ヶ月分
契約期間	賃料1.1ヶ月分【税込】
火災保険	2年間
賃貸保証	加入義務有
SHM ライフ SUPPORT24	初期費用33,000円【税込】、月額賃料総額の2% 要加入
駐車場	要加入:月額1,320円【税込】*月割(日割精算不可)
更新料	有(月額7,350円【税込】【別契約】)
更新手数料	新賃料1ヶ月分
更新手数料	無

通学区 大砂土小学校 徒歩 3 分 植竹中学校 徒歩 11 分

現況 1月中旬退室予定

入居可能日 2月上旬予定

わかりやすい くらべやすい めやす賃料

めやす賃料 表示 **84,167円**

めやす賃料とは賃料、共益費・管理費、敷引金、礼金、更新料を含み、賃料等条件の改定がないものと仮定して4年間借賃した場合(定期借家の場合は、契約期間)の1ヶ月当たりの金額です。  
 ※ 敷引金は、敷金の償却、保証金の償却など、預かった金銭から必ず差し引くものをいいます。  
 ※ めやす賃料は、消費者に適切な情報を提供するための表示であり、事実上一時金を推奨するものではありません。  
 ※ めやす賃料は、実際の支払総額と異なる場合があります。詳しくは、不動産会社にご確認ください。

その他備考

ベト飼育不可、楽器演奏不可、入居審査有  
鍵交換費用は、17,600円(税込)です。  
退去時ハウスクリーニング費用(契約時支払)は47,190円~50,820円(税込)です。

Sha Maison Shop  
(有)土呂不動産

信用と誠意で奉仕する  
1983年6月創業

土呂駅東口駅前  
さいたま市北区土呂町2-17-1

埼玉県知事免許(11)第1077号  
“地元一筋”  
(有)土呂不動産

https://www.torofudosan.co.jp/  
TEL:048-666-2222 FAX:048-653-2591

(社)全国宅地建物取引業保証協会会員  
(社)埼玉県宅地建物取引業協会会員

手数料負担割合	借主 100%	その他
手数料配分割合	借主 100%	
取引態様	専任媒介	
情報公開日	2024/12/23	

賃貸  
アパート

賃料  
**47,000**円  
(● 非課税) (税込)

交通  
JR宇都宮線「土呂」駅徒歩5分

物件名称  
ラルジュ

南向き	南向き	南向き	南向き	南向き
201 1K 26.49㎡ 成約済	202 1K 26.49㎡ 成約済	203 1K 26.49㎡ 成約済	205 1K 26.49㎡ 成約済	206 1K 26.49㎡ 成約済
101 1K 26.49㎡ 成約済	102 1K 26.49㎡ 成約済	103 1K 26.49㎡ 成約済	105 1K 26.49㎡ 成約済	106 1K 26.49㎡ 4.7万円



**土呂駅  
徒歩5分!!**

高層住戸:203号室  
間取:1K 専有面積:26.49㎡  
賃料:月額48,000円  
共益費:なし  
礼金:なし 敷金:賃料1ヶ月分

※現況と図面が異なる場合は、現況優先といたします。※先着順につき、万一、成約済の際はご了承くださいませ。



通学区 植竹小学校 徒歩 10 分 土呂中学校 徒歩 17 分

所在地 埼玉県さいたま市北区土呂町2丁目23-24  
(● 住居表示) (地番)

構造 軽量鉄骨造2階建  
間取 1K  
間取内訳 洋室8.5J+K2.5J  
専有面積 26.49㎡(約8.01坪)  
築年 1991年8月

電気 東京電力  
水道 公営水道(専用)  
ガス プロパンガス  
室内設備 エアコン(残置物あり/205はなし)+浴室シャワー・フローリング  
その他設備 CATV(別途視聴契約、視聴料等要)、シャッター、メールボックス他

賃料 月額45,000円  
共益費 無  
敷金 賃料1ヶ月分  
礼金 なし  
仲介手数料 賃料1.1ヶ月【税込】  
契約期間 2年間  
火災保険 21,500円(2年間)※更新時再加入  
賃貸保証 新規契約時:賃料等月額合計の50% ※更新時:賃料等月額合計の30%  
駐車場 3台分有(月額6,600円【税込】)※2024年12月21日現在空有  
更新料 新賃料1ヶ月分  
更新手数料 なし

現況 1月末退室予定  
入居可能日 2月下旬予定

その他備考 ペット飼育、水商売、楽器演奏不可・入居審査有

わかりやすい くらべやすい めやす賃料  
**めやす賃料 表示 47,980円**

めやす賃料とは賃料、共益費・管理費、敷引金、礼金、更新料を含み、賃料等条件の改定がないものと仮定して4年間賃借した場合(定期借家の場合は、契約期間)の1ヶ月当たりの金額です。  
※ 敷引金は、敷金の償却、保証金の償却など、預かった金銭から必ず差し引くものもございます。  
※ めやす賃料は、消費者に適切な情報を提供するための表示であり、事業者に一時金を推奨するものではありません。  
※ めやす賃料は、実際の収支払額と異なる場合があります。詳しくは、不動産会社にご確認ください。

手数料負担割合	貸主	借主	100%
手数料配分割合	元付	媒介	100%
取引態様	媒介		
情報公開日	2024/12/23		

その他

## マンション

AXIS(アキス)土呂 301号室

土呂駅  
74,000円

交通 JR宇都宮線土呂駅  
徒歩5分  
所在地 埼玉県さいたま市北区土呂  
町1丁目41-4  
面積 26.25㎡  
階/階建 3/4  
間取 1K  
築年月 令和5年2月  
管理費等 7,000円  
保険料 要加入  
駐車場 - (無)  
入居 相談  
構造 鉄筋コンクリート造  
敷金 2ヶ月  
礼金 1ヶ月

特色 インターネット対応  
宅配ボックス  
オートロック  
浴室乾燥機  
BS  
CS  
TVモニター付インターホ  
エアコン  
追焚システム  
ウォシュレット  
エレベータ  
24時間換気システム  
ウォークインクローゼット  
都市ガス 他



物件番号 20197

図面と現況が異なる場合は現況を優先いたします。

[仲介]

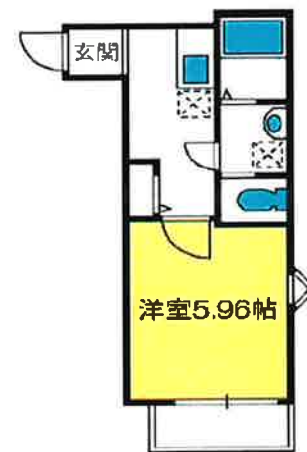
## アパート

SORESTA(ソresta)盆栽町 103号室

土呂駅  
62,000円

交通 JR宇都宮線土呂駅  
徒歩5分  
所在地 埼玉県さいたま市北区盆栽  
町528-6  
面積 21.04㎡  
階/階建 1/3  
間取 1K  
築年月 令和4年8月  
管理費等 3,000円  
保険料 要加入  
駐車場 無  
入居 即時  
構造 木造  
敷金 0ヶ月  
礼金 0ヶ月

特色 ペット飼育可  
浴室シャワー  
洗面所独立  
ウォシュレット  
シャンプードレッサー  
バルコニー  
エアコン  
クローク  
TVモニター付インターホ  
オートロック  
インターネット対応  
システムキッチン  
室内洗濯機置場  
ダブルロック・ディンプル



物件番号 20995

図面と現況が異なる場合は現況を優先いたします。

[仲介]

信用と誠意で奉仕する  
1983年6月創業

土呂駅 東口 駅前  
さいたま市北区土呂町2-17-1

埼玉県知事免許(10)第10777号

“地元一筋”「土呂不動産」

MAST Special Agent Toro Real Estate  
Aim at Customer Satisfaction No.1

<http://www.torofudosan.co.jp/>

TEL: 048-666-2222 FAX: 048-653-2591

(社)全国宅地建物取引業保証協会会員  
(社)埼玉県宅地建物取引業協会会員

広告有効期限: 2025/01/06

# シャーマンショップ「地元一筋」土呂不動産

[ 2024/12/23 ]

広告有効期限：2025/01/06

**土呂駅** マンション **73,000円**

交通 JR宇都宮線土呂駅 徒歩9分  
所在地 埼玉県さいたま市北区土呂町1丁目59-2  
面積 26.8㎡  
階/階建 3/4  
間取 1K  
築年月 令和4年2月  
構造 鉄筋コンクリート  
管理費等 6,000円  
駐車場 12,100円 (要確認)  
入居 即時  
敷金 1ヶ月  
礼金 1ヶ月

5・ル・I-II 303号室




洋室7.3帖

特色 **別** **洗** **吸** **取** **追** **RS**  
**追** **RS** **角**

物件番号 19753 [仲介]

**土呂駅** アパート **53,000円**

交通 JR宇都宮線土呂駅 徒歩10分  
所在地 埼玉県さいたま市北区本郷町1548-2  
面積 19.02㎡  
階/階建 1/3  
間取 1K  
築年月 平成29年10月  
構造 木造  
管理費等 3,000円  
駐車場 - (無)  
入居 相談  
敷金 0ヶ月  
礼金 0ヶ月

7ヶアト大宮 101号室




洋室5.79帖



特色 **別** **洗** **吸** **取** **追** **RS**  
**追** **RS** **角**

物件番号 17088 [仲介]

**土呂駅** アパート **70,000円**

交通 JR宇都宮線土呂駅 徒歩9分  
所在地 埼玉県さいたま市北区土呂町2丁目35-5  
面積 25.87㎡  
階/階建 2/2  
間取 1K  
築年月 令和3年3月  
構造 木造  
管理費等 3,500円  
駐車場 - (無)  
入居 即時  
敷金 0ヶ月  
礼金 0ヶ月

3ヶト・ガノ 206号室

7.7 J

特色 **別** **洗** **吸** **取** **追** **RS**  
**追** **RS** **角**

物件番号 19445 [仲介]

**土呂駅** アパート **60,000円**

交通 JR宇都宮線土呂駅 徒歩5分  
所在地 埼玉県さいたま市北区土呂町2丁目44-20  
面積 25㎡  
階/階建 3/3  
間取 1K  
築年月 平成27年1月  
構造 木造  
管理費等 3,000円  
駐車場 - (無)  
入居 令和07年02月上旬  
敷金 0ヶ月  
礼金 6万円

7ヶア イ土呂 303号室




洋室8.4帖

特色 **別** **洗** **吸** **取** **追** **RS**  
**追** **RS** **角**

物件番号 14818 [仲介]

- |                 |                 |                  |                   |
|-----------------|-----------------|------------------|-------------------|
| <b>別</b> バストイレ別 | <b>洗</b> 室内洗濯機置 | <b>取</b> オール洋室   | <b>追</b> CATV     |
| <b>吸</b> 押入等収納  | <b>取</b> ロフト    | <b>追</b> TVモニター  | <b>追</b> システムキッチン |
| <b>取</b> 対面カウンタ | <b>追</b> エアコン   | <b>追</b> インターネット | <b>追</b> オートロック   |
| <b>取</b> エレベータ  | <b>追</b> シャンプード | <b>追</b> 最上階     | <b>追</b> ペット飼育可   |
| <b>取</b> 楽器演奏可  | <b>追</b> 最上階    | <b>追</b> 角部屋     |                   |
| <b>取</b> 日当良好   | <b>追</b> 築5年以内  | <b>追</b> 更新料無し   |                   |

埼玉県知事免許(11)第10777号 (社)埼玉宅地建物取引業協会会員  
(社)全国宅地建物取引業保証協会会員

地元一筋 **土呂不動産** **有限会社土呂不動産**  
〒331-0804 埼玉県さいたま市北区土呂町2-17-1  
TEL: 048-666-2222 FAX: 048-653-2591  
URL: <https://www.torofudosan.co.jp/>  
Email: [info@torofudosan.co.jp](mailto:info@torofudosan.co.jp)



# シャームゾンショップ「地元一筋」土呂不動産

[ 2024/12/23 ]

広告有効期限：2025/01/06

<b>土呂駅</b> <b>マンション</b> <b>45,000円</b>	<b>土呂駅</b> <b>アパート</b> <b>59,000円</b>	<b>土呂駅</b> <b>マンション</b> <b>50,000円</b>
交通 JR宇都宮線土呂駅 徒歩8分 所在地 埼玉県さいたま市北区土呂町1丁目 面積 18.72㎡ 階/階建 1/4 間取 1R 築年月 平成18年2月 管理費等 5,000円 駐車場 8,800円(空無) 入居時期 相談 敷金 0ヶ月 礼金 0ヶ月 特色	交通 JR宇都宮線土呂駅 徒歩6分 所在地 埼玉県さいたま市北区土呂町2丁目 面積 24.7㎡ 階/階建 2/2 間取 1K 築年月 平成17年1月 管理費等 3,000円 駐車場 6,600円(空無) 入居時期 即時 敷金 0ヶ月 礼金 0ヶ月 特色	交通 JR宇都宮線土呂駅 徒歩2分 所在地 埼玉県さいたま市北区土呂町1丁目 面積 23.7㎡ 階/階建 1/3 間取 1R 築年月 平成11年2月 管理費等 3,000円 駐車場 11,000円(近隣) 入居時期 即時 敷金 0ヶ月 礼金 0ヶ月 特色
物件番号 18749 [仲介]	物件番号 14398 [仲介]	物件番号 3023 [仲介]

<b>土呂駅</b> <b>アパート</b> <b>75,000円</b>	<b>土呂駅</b> <b>アパート</b> <b>64,000円</b>	<b>土呂駅</b> <b>アパート</b> <b>49,000円</b>
交通 JR宇都宮線土呂駅 徒歩8分 所在地 埼玉県さいたま市北区土呂町1丁目 面積 26.93㎡ 階/階建 2/2 間取 1K 築年月 平成17年10月 管理費等 5,000円 駐車場 8,800円(空有) 入居時期 令和07年01月下旬 敷金 0ヶ月 礼金 1ヶ月 特色	交通 JR宇都宮線土呂駅 徒歩1分 所在地 埼玉県さいたま市北区土呂町2丁目 面積 34.23㎡ 階/階建 1/2 間取 1DK 築年月 平成16年3月 管理費等 3,000円 駐車場 - (無) 入居時期 即時 敷金 0ヶ月 礼金 0ヶ月 特色	交通 JR宇都宮線土呂駅 徒歩7分 所在地 埼玉県さいたま市北区土呂町2丁目 面積 23.1㎡ 階/階建 1/2 間取 1K 築年月 平成11年1月 管理費等 3,000円 駐車場 7,700円(空有) 入居時期 即時 敷金 0ヶ月 礼金 0ヶ月 特色
物件番号 17042 [仲介]	物件番号 4231 [仲介]	物件番号 5321 [仲介]

<b>土呂駅</b> <b>アパート</b> <b>73,000円</b>	<b>土呂駅</b> <b>マンション</b> <b>59,000円</b>
交通 JR宇都宮線土呂駅 徒歩9分 所在地 埼玉県さいたま市北区土呂町1丁目 面積 30.03㎡ 階/階建 1/2 間取 1K 築年月 平成17年10月 管理費等 4,000円 駐車場 8,800円(要確認) 入居時期 令和07年01月下旬 敷金 0ヶ月 礼金 1ヶ月 特色	交通 JR宇都宮線土呂駅 徒歩1分 所在地 埼玉県さいたま市北区土呂町2丁目 面積 23.65㎡ 階/階建 4/6 間取 1K 築年月 平成15年2月 管理費等 6,500円 駐車場 - (無) 入居時期 令和07年01月上旬 敷金 0ヶ月 礼金 0ヶ月 特色
物件番号 12001 [仲介]	物件番号 12769 [仲介]

(社)埼玉宅地建物取引業協会会員  
(社)全国宅地建物取引業保証協会会員

埼玉県知事免許(11)第10777号  
**有限会社土呂不動産**

〒331-0804 埼玉県さいたま市北区土呂町2-17-1  
 TEL : 048-666-2222 FAX : 048-653-2591  
 URL : <https://www.torofudosan.co.jp/>  
 Email : [info@torofudosan.co.jp](mailto:info@torofudosan.co.jp)

- |        |           |          |           |         |           |          |           |        |
|--------|-----------|----------|-----------|---------|-----------|----------|-----------|--------|
| バストイレ別 | ガスキッチン    | 室内洗濯機置場  | バルコニー     | オール洋室   | CATV      | 押入等収納    | ウォークインクロー | ロフト    |
| エアコン   | TVモニター付イン | システムキッチン | 対面カウンターキッ | 追焚システム  | 浴室シャワー    | シャンブードレス | インターネット対応 | オートロック |
| エレベータ  | 駐車場       | 2階以上     | 最上階       | 角部屋     | ペット飼育可    | 楽器演奏可    | 日当良好      | 築5年以内  |
| 新築     | 更新料無し     | 都市ガス     | オール電化     | MASTの賃貸 | 分譲マンションの真 |          |           |        |

## マンション

土呂駅  
141,000円

交通 JR宇都宮線土呂駅  
徒歩14分  
所在地 埼玉県さいたま市北区東大成町2丁目254  
面積 44.37㎡  
階/階建 3/3  
間取 1LDK  
築年月 令和6年11月  
管理費等 7,500円  
保険料 要加入  
駐車場 14,300円（要確認）  
入居 即時  
構造 鉄骨造  
敷金 1ヶ月  
礼金 0ヶ月

特色 都市ガス  
バストイレ別  
エアコン  
室内洗濯機置場  
浴室シャワー  
追焚システム  
浴室乾燥機  
洗面所独立  
シャンプードレッサー  
ウォシュレット  
システムキッチン  
対面カウンターキッチン  
バルコニー  
TVモニター付インターホ

ハノック大宮 301号室



物件番号 21042

図面と現況が異なる場合は現況を優先いたします。

[仲介]

## マンション

土呂駅  
138,000円

交通 JR宇都宮線土呂駅  
徒歩14分  
所在地 埼玉県さいたま市北区東大成町2丁目254  
面積 42.12㎡  
階/階建 3/3  
間取 1LDK  
築年月 令和6年11月  
管理費等 7,500円  
保険料 要加入  
駐車場 14,300円（要確認）  
入居 即時  
構造 鉄骨造  
敷金 1ヶ月  
礼金 0ヶ月

特色 都市ガス  
バストイレ別  
エアコン  
室内洗濯機置場  
浴室シャワー  
追焚システム  
浴室乾燥機  
洗面所独立  
シャンプードレッサー  
ウォシュレット  
システムキッチン  
対面カウンターキッチン  
バルコニー  
TVモニター付インターホ

ハノック大宮 303号室



物件番号 21043

図面と現況が異なる場合は現況を優先いたします。

[仲介]

信用と誠意で奉仕する  
1983年6月創業

土呂駅東口駅前  
さいたま市北区土呂町2-17-1

埼玉県知事免許(10)第10777号

“地元一筋”「土呂不動産」

MAST Special Agent Toro Real Estate  
Aim at Customer Satisfaction No.1

<http://www.torofudosan.co.jp/>

TEL: 048-666-2222 FAX: 048-653-2591

(社)全国宅地建物取引業保証協会会員  
(社)埼玉県宅地建物取引業協会会員

広告有効期限: 2025/01/06

## アパート

土呂駅  
124,000円

交通 JR宇都宮線土呂駅  
徒歩2分  
所在地 埼玉県さいたま市北区土呂  
町2丁目17-7  
面積 41.1㎡  
階/階建 3/3  
間取 1LDK  
築年月 令和7年3月  
管理費等 4,500円  
保険料 要加入  
駐車場 無  
入居 令和07年03月上旬  
構造 軽量鉄骨造  
敷金 0ヶ月  
礼金 2ヶ月

特色 バストイレ別  
室内洗濯機置場  
ウォークインクローゼット  
エアコン  
TVモニター付インターホ  
対面カウンターキッチン  
追焚システム  
浴室シャワー  
シャンプードレッサー  
ウォシュレット  
角部屋  
オール洋室  
洗面所独立  
インターネット対応 他

カーサピ アツツア 303号室



Room Plan 専有面積：41.1㎡



物件番号 20994 図面と現況が異なる場合は現況を優先いたします。

[仲介]

## アパート

土呂駅  
87,000円

交通 JR宇都宮線土呂駅  
徒歩4分  
所在地 埼玉県さいたま市北区土呂  
町1丁目34-22  
面積 32.4㎡  
階/階建 2/3  
間取 1LDK  
築年月 令和7年3月  
管理費等 3,000円  
保険料 要加入  
駐車場 - (無)  
入居 令和07年03月下旬  
構造 木造  
敷金 0ヶ月  
礼金 0ヶ月

特色 新築  
角部屋  
バストイレ別  
浴室シャワー  
追焚システム  
浴室乾燥機  
ウォシュレット  
洗面所独立  
シャンプードレッサー  
ガスキッチン  
システムキッチン  
ウォークインクローゼット  
室内洗濯機置場  
エアコン 他

REGALEST土呂プレミアム(レガリストロ)



物件番号 21047 図面と現況が異なる場合は現況を優先いたします。

[仲介]

信用と誠意で奉仕する  
1983年6月創業

土呂駅東口駅前  
さいたま市北区土呂町2-17-1

埼玉県知事免許(10)第10777号

“地元一筋”「土呂不動産」

MAST Special Agent Toro Real Estate  
Aim at Customer Satisfaction No.1

<http://www.torofudosan.co.jp/>

TEL: 048-666-2222 FAX: 048-653-2591

(社)全国宅地建物取引業保証協会会員  
(社)埼玉県宅地建物取引業協会会員

広告有効期限：2025/01/06

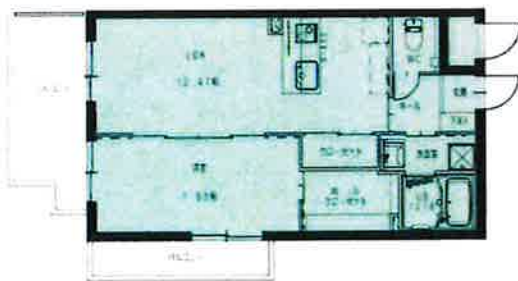
## マンション

Domino Stella A(ドミノステラA) 505

土呂駅  
120,000円

交通 JR宇都宮線土呂駅  
徒歩18分  
所在地 埼玉県さいたま市北区宮原  
町1丁目361-3  
面積 48.28㎡  
階/階建 2/5  
間取 1LDK  
築年月 令和7年3月  
管理費等 9,000円  
保険料 要加入  
駐車場 16,500円(空有)  
入居 令和07年03月下旬  
構造 鉄筋コンクリート造  
敷金 1ヶ月  
礼金 1ヶ月

特色 新築  
バイク置場  
角部屋  
追焚システム  
浴室乾燥機  
ウォシュレット  
洗面所独立  
シャワードレッサー  
対面カウンターキッチン  
クローク  
室内洗濯機置場  
オール洋室  
都市ガス  
エアコン 他



物件番号 20942

図面と現況が異なる場合は現況を優先いたします。

[仲介]

## マンション

101号室

土呂駅  
102,000円

交通 JR宇都宮線土呂駅  
徒歩19分  
所在地 埼玉県さいたま市北区東大  
成町1丁目542-1  
面積 42.61㎡  
階/階建 1/3  
間取 1LDK  
築年月 令和7年2月  
管理費等 7,000円  
保険料 要加入  
駐車場 無  
入居 令和07年02月下旬  
構造 重量鉄骨造  
敷金 0ヶ月  
礼金 2ヶ月

特色 バストイレ別  
エアコン  
シャワードレッサー  
オートロック  
ウォークインクローゼット  
TVモニター付インターホ  
浴室乾燥機  
追焚システム  
ウォシュレット  
エレベータ  
宅配ボックス  
1階住戸  
CATV  
BS 他

[完成予想図]



物件番号 20728

図面と現況が異なる場合は現況を優先いたします。

[仲介]

信用と誠意で奉仕する  
1983年6月創業

土呂駅東口駅前  
さいたま市北区土呂町2-17-1

埼玉県知事免許(10)第10777号

“地元一筋”「土呂不動産」

MAST Special Agent Toro Real Estate  
Aim at Customer Satisfaction No.1

<http://www.torofudosan.co.jp/>

TEL: 048-666-2222 FAX: 048-653-2591

(社)全国宅地建物取引業保証協会会員  
(社)埼玉県宅地建物取引業協会会員

広告有効期限: 2025/01/06



## アパート

土呂駅  
82,000円

交通 JR宇都宮線土呂駅  
徒歩7分  
所在地 埼玉県さいたま市北区土呂  
町2丁目28-15  
面積 38.04㎡  
階/階建 3/3  
間取 1LDK  
築年月 令和4年9月  
管理費等 4,400円  
保険料 要加入  
駐車場 無  
入居 令和06年12月下旬  
構造 木造  
敷金 0ヶ月  
礼金 1.5ヶ月

特色 オートロック  
ダブルロック・ディンプル  
浴室乾燥機  
ウォシュレット  
宅配ボックス  
洗面所独立  
都市ガス  
システムキッチン  
バストイレ別  
浴室シャワー  
床下収納  
バルコニー  
オール洋室  
インターネット対応 他



財 301号室

物件番号 21020

図面と現況が異なる場合は現況を優先いたします。

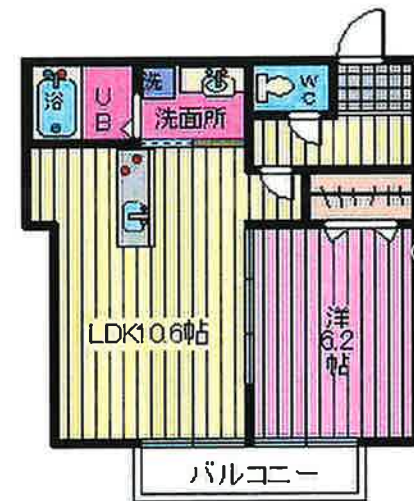
[仲介]

## アパート

土呂駅  
79,000円

交通 JR宇都宮線土呂駅  
徒歩12分  
所在地 埼玉県さいたま市北区植竹  
町1丁目339-1  
面積 39.66㎡  
階/階建 2/3  
間取 1LDK  
築年月 平成22年7月  
管理費等 4,000円  
保険料 要加入  
駐車場 7,700円 (要確認)  
入居 相談  
構造 軽量鉄骨造  
敷金 1ヶ月  
礼金 1ヶ月

特色 バストイレ別  
オール洋室  
インターネット対応  
オートロック  
TVモニター付インターホ  
BS  
追焚システム  
シャンプードレッサー  
室内洗濯機置場  
押入等収納  
エアコン  
洗面所独立  
バルコニー  
ペット飼育可 他



Lステジ 203号室

物件番号 9091

図面と現況が異なる場合は現況を優先いたします。

[仲介]

信用と誠意で奉仕する  
1983年6月創業

土呂駅東口駅前  
さいたま市北区土呂町2-17-1

埼玉県知事免許(10)第10777号

“地元一筋”「土呂不動産」

MAST Special Agent Toro Real Estate  
Aim at Customer Satisfaction No.1

<http://www.torofudosan.co.jp/>

TEL: 048-666-2222 FAX: 048-653-2591

(社)全国宅地建物取引業保証協会会員  
(社)埼玉県宅地建物取引業協会会員

広告有効期限: 2025/01/06

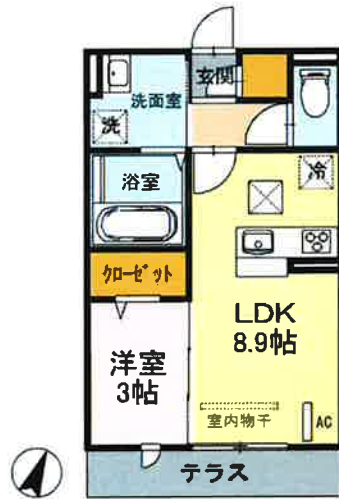
## アパート

パルみつまめ 102号室

土呂駅  
85,000円

交通 JR宇都宮線土呂駅  
徒歩21分  
所在地 埼玉県さいたま市北区東大  
成町2丁目406-1  
面積 33.61㎡  
階/階建 1/3  
間取 1LDK  
築年月 平成31年9月  
管理費等 4,500円  
保険料 要加入  
駐車場 - (空無)  
入居 即時  
構造 軽量鉄骨造  
敷金 0ヶ月  
礼金 0ヶ月

特色 バストイレ別  
室内洗濯機置場  
オール洋室  
BS  
システムキッチン  
対面カウンターキッチン  
浴室乾燥機  
浴室シャワー  
洗面所独立  
ウォシュレット  
インターネット対応  
オートロック  
床下収納  
エアコン 他



物件番号 18315 図面と現況が異なる場合は現況を優先いたします。

[仲介]

## アパート

カイヤイ 102号室

土呂駅  
84,000円

交通 JR宇都宮線土呂駅  
徒歩24分  
所在地 埼玉県さいたま市北区東大  
成町1丁目83-1  
最寄駅 JR京浜東北線「大宮」駅ま  
で徒歩28分  
面積 32.67㎡  
階/階建 1/3  
間取 1LDK  
築年月 平成29年11月  
管理費等 5,000円  
保険料 要加入  
駐車場 空無  
入居 即時  
構造 軽量鉄骨造  
敷金 0ヶ月  
礼金 0ヶ月

特色 バストイレ別  
室内洗濯機置場  
オール洋室  
BS  
床下収納  
エアコン  
TVモニター付インターホ  
システムキッチン  
浴室乾燥機  
浴室シャワー  
洗面所独立  
シャワードレッサー  
ウォシュレット  
インターネット対応 他



物件番号 17102 図面と現況が異なる場合は現況を優先いたします。

[仲介]

信用と誠意で奉仕する  
1983年6月創業

土呂駅 東口 駅前  
さいたま市北区土呂町2-17-1

埼玉県知事免許(10)第10777号

“地元一筋”「土呂不動産」  
MAST Special Agent Toro Real Estate  
Aim at Customer Satisfaction No.1

<http://www.torofudosan.co.jp/>

TEL: 048-666-2222 FAX: 048-653-2591

(社)全国宅地建物取引業保証協会会員  
(社)埼玉県宅地建物取引業協会会員

広告有効期限: 2025/01/06

## アパート

本郷の杜 ヲリ 303号室

土呂駅  
97,000円

交通 JR宇都宮線土呂駅  
徒歩23分  
所在地 埼玉県さいたま市北区本郷  
町1027-7  
面積 45.04㎡  
階/階建 3/3  
間取 1LDK  
築年月 平成28年3月  
管理費等 5,000円  
保険料 要加入  
駐車場 7,700円 (要確認)  
入居 令和06年12月下旬  
構造 軽量鉄骨造  
敷金 0ヶ月  
礼金 1.5ヶ月



特色 バストイレ別  
室内洗濯機置場  
バルコニー  
オール洋室  
BS  
ウォークインクローゼット  
エアコン  
TVモニター付インターホ  
システムキッチン  
対面カウンターキッチン  
浴室乾燥機  
追焚システム  
浴室シャワー  
シャンプードレッサー 他



物件番号 15997

図面と現況が異なる場合は現況を優先いたします。

[仲介]

## アパート

本郷の杜 ヲリ 301号室

土呂駅  
91,000円

交通 JR宇都宮線土呂駅  
徒歩28分  
所在地 埼玉県さいたま市北区本郷  
町1027-1  
面積 46.17㎡  
階/階建 3/3  
間取 1LDK  
築年月 平成28年3月  
管理費等 5,000円  
保険料 要加入  
駐車場 7,700円 (要確認)  
入居 令和07年01月中旬  
構造 軽量鉄骨造  
敷金 0ヶ月  
礼金 1.5ヶ月



特色 バストイレ別  
室内洗濯機置場  
バルコニー  
オール洋室  
BS  
ウォークインクローゼット  
エアコン  
TVモニター付インターホ  
システムキッチン  
対面カウンターキッチン  
浴室乾燥機  
追焚システム  
浴室シャワー  
洗面所独立 他



物件番号 15930

図面と現況が異なる場合は現況を優先いたします。

[仲介]

信用と誠意で奉仕する  
1983年6月創業

土呂駅東口駅前  
さいたま市北区土呂町2-17-1

埼玉県知事免許(10)第10777号

「地元一筋」 「土呂不動産」

MAST Special Agent Toro Real Estate  
Aim at Customer Satisfaction No.1

<http://www.torofudosan.co.jp/>

TEL: 048-666-2222 FAX: 048-653-2591

(社)全国宅地建物取引業保証協会会員  
(社)埼玉県宅地建物取引業協会会員

広告有効期限: 2025/01/06