

chintai



Fresh handbill of limitation Toro peripheral

# 2K-2LDK

「土呂周辺限定」の新鮮な「賃貸物件情報」

New

Season  
version

年末年始版



ShaMaison TORO REAL ESTATE  
埼玉の賃貸物件の専門 ショッピングショップ Shop 精米/ガス不動産ネットワーク

“地元一筋”

有限会社 土呂不動産

TEL:048(666)2222 FAX:048(653)2591

2024/12/25 作成

土呂エリアで「Customer Satisfaction No.1」宣言!!

<http://www.torofudosan.co.jp>

当冊子は、「土呂周辺限定」おすすめ「2K-2LDK」プランの賃貸物件情報集です。  
ご希望住戸の内見等お問合せの際は、物件番号または物件コードをお伝えくださいませ。  
掲載物件以外にも多数物件がございます。

なお、当社はほぼ毎日新物件の入荷、成約物件の削除を実施しております。  
当冊子記載の物件有無は、日々変化いたしますことを予めご理解くださいませ。  
当社ホームページも是非ご覧下さいね。(http://www.torofudosan.co.jp)

2025年も  
土呂不動産を  
宜しく

当チラシ掲載物件以外にも物件情報がございます。是非ご来店くださいませ!!

新築・中古・戸建・マンション…  
土呂エリア「売買情報」も弊社にお任せください!!

弊社ご案内図



JR宇都宮線「土呂」駅東口目の前。

シャーマンショップの看板が目印です。

住所

埼玉県さいたま市北区土呂町2-17-1

電話

048-666-2222

営業時間

10時-18時(火曜・水曜定休)

賃貸  
マンション

賃料  
117,000~167,000円

(● 非課税) (税込)

交通

JR宇都宮線「土呂」駅徒歩12分  
東武野田線「大宮公園」駅徒歩6分

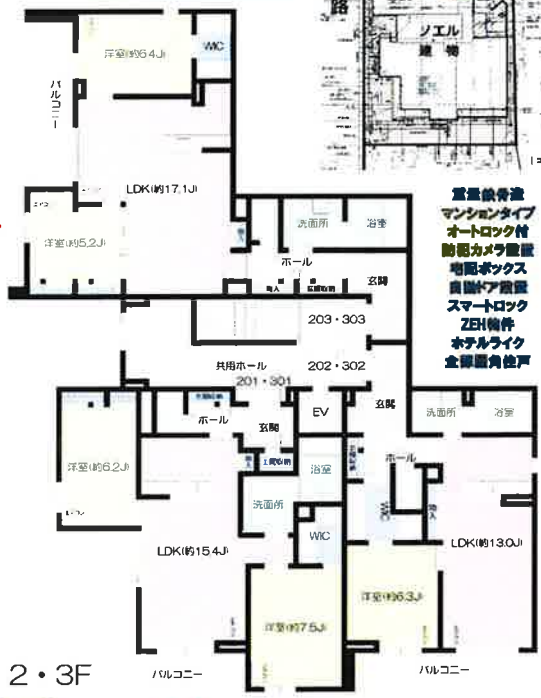
物件名称

ノエル



東西向き	南西向き	西向き
301 2LDK 67.73㎡ 16.7万円	302 1LDK 53.87㎡ 12.3万円	303 2LDK 71.80㎡ 16.6万円
201 2LDK 67.73㎡ 16.4万円	202 1LDK 53.87㎡ 12.0万円	2LDK 71.80㎡ 16.3万円
101 2LDK 66.02㎡ 16.1万円	102 1LDK 50.85㎡ 11.7万円	103 2LDK 67.22㎡ 16.0万円

~ホテルライク仕様~  
2駅2路線利用可能!!



新築  
シャーマゾン

重量鉄骨造  
マンションタイプ  
オートロック付  
防犯カメラ設置  
宅配ボックス  
専用ゴミ室  
スマートロック  
ZEH仕様  
ホテルライク  
全床断熱仕入り

ZEHシャーマゾンII  
【ゼロ・エネルギー・ハウス】  
太陽光発電システム・エコジョーズ  
断熱等性能優れが特徴!!

SEKISUI HOUSE Sha Maison

\* 現況と図面が異なる場合は、現況優先といたします。

通学区 植竹小学校 徒歩 18 分 土呂中学校 徒歩 22 分

所在地 さいたま市北区土呂町1488番4  
\* 住居表示未定 (住居表示 ● 地番)

構造 重量鉄骨造3階建  
取付 1LDK・2LDK  
取内訳 左図参照  
専有面積 左図参照  
築年 2025年6月予定

電気 東京電力  
水道 公営水道(専用)  
ガス 都市ガス  
室内設備 浴室シャワー・追焚システム・シャンプードレッサー・エアコン(1LDK:2基、2LDK:3基)・システムキッチン(3口IHコンロ付)・食器洗淨器・室内物干金物・TVモニター付インターホン・浴室乾燥機・24時間換気・多機能便座・各居室照明他  
その他設備 電動シャッター付・浴室13×18~14×18サイズ・エコジョーズ20号・SHAIDD55・地デジ対応・Wifi無料・エレベーター・駐輪場・ゴミステッカー・オートロック・敷地内防犯カメラ2台、宅配ボックス、太陽光発電、オベロスマートロック他

賃料 左図参照  
共益費 1F:月額8,000円、2・3F:月額9,000円  
礼金 無  
仲介手数料 賃料1.1ヶ月【税込】  
契約期間 2年間  
火災保険 加入義務有  
賃貸保証 初期費用33,000円【税込】、月額賃料総額の2% 要加入  
SHM ライフ SUPPORT24 要加入:月額1,320円【税込】\*月割(日割精算不可)  
駐車場 9台分有【先着順1位1台まで】月額8,800円【税込】、その他駐車場面参照  
更新料 新賃料1.0ヶ月分  
更新手数料 無

現況 建築中  
入居可能日 2025年6月中旬予定

その他備考 ベスト飼育不可、楽器演奏不可、入居審査有  
鍵交換費用は12,100円(税込)です。ご入居にあたりスマートロック設定費用16,500円(税込)の負担があります。  
退去時ハウスクリーニング費用(契約時支払)は54,450円~70,950円(税込)です。

わかりやすい くらべやすい めやす賃料  
めやす賃料 表示 132,313円~186,438円

めやす賃料とは賃料、共益費・管理費、敷引金、礼金、更新料を含み、賃料等条件の改定がないものと仮定して4年間償還した場合(定期借家の場合は、契約期間)の1ヶ月当たりの金額です。  
※ 敷引金は、敷金の償却、保証金の償却など、預かった金額から必ず差し引くものをいいます。  
※ めやす賃料は、消費者に適切な情報を提供するための表示であり、申込者に一時金を推奨するものではありません。  
※ めやす賃料は、実際の収支状況と異なる場合があります。詳しくは、不動産会社にご確認ください。

Sha Maison Shop  
(有)土呂不動産

信用と誠意で奉仕する  
1983年6月創業  
土呂駅東口駅前  
さいたま市北区土呂町2-17-1

埼玉県知事免許(11)第10777号  
“地元一筋”  
(有)土呂不動産

https://www.torofudosan.co.jp/  
TEL:048-666-2222 FAX:048-653-2591  
(社)全国宅地建物取引業保証協会会員  
(社)埼玉県宅地建物取引業協会会員

手数料負担割合	貸主	借主	100%
手数料配分割合	貸付	借付	100%
取引態様	専任媒介		
情報公開日	2024/12/23		

その他

賃貸 マンション  
 賃料 125,000～192,000円  
 ●非課税 ●税込

交通  
 JR宇都宮線「土呂」駅徒歩10分  
 東武野田線「大宮公園」駅徒歩9分

物件名称  
**ラルゴ盆栽**



南西内北角	南西角	南西南角
303 1LDK 52.56㎡ <b>14.1万円</b>	302 1LDK 50.37㎡ <b>13.7万円</b>	301 2LDK 71.80㎡ <b>19.2万円</b>
203 1LDK 52.56㎡ <b>13.6万円</b>	202 1LDK 50.37㎡ <b>13.2万円</b>	201 2LDK 75.08㎡ <b>成約済</b>
103 1LDK 52.56㎡ <b>13.1万円</b>	102 1LDK 50.37㎡ <b>成約済</b>	101 1LDK 46.52㎡ <b>成約済</b>

新築!! 積水ハウス設計・施工、シャーマゾン!!  
 2025年3月竣工!! ホテルライク(内廊下型)、  
 ZEH(ゼロ・エネルギー・ハウス)、高セキュリティ!!

**住環境良好!!**

ZEHシャーマゾン!!  
**【ゼロ・エネルギー・ハウス】**  
 太陽光発電システム・エコジョーズ  
 換気等で光熱費がお得!!



賃貸住宅業界に、  
 静かな大ニュース!!  
**SHAI×55**  
**採用!!**  
 ※賃貸住宅業界に、SHAI×55は、賃貸住宅で一年間の賃貸生活の4割の負担を減らすための  
 独自の賃貸生活の1ヶ月分を減額します。  
 ※お申し込みには個人情報が、SHAI×55によって必ずしも減額されるものではありません。  
 ※お申し込みは、消費者に適切な情報を提供するための表示であり、事業者が一時的に推奨するものではありません。  
 ※めやす賃料は、実際の支払額と異なる場合があります。詳しくは、不動産会社にご確認ください。

所在地	さいたま市北区盆栽町436-1、同所438-1、同所439 *住居表示未定 (住居表示 ● 地番)
構造	重量鉄骨造3階建
間取	1LDK・2LDK
間取内訳	左図参照
専有面積	左図参照
築年	2025年3月予定
電気	東京電力
水道	公営水道(専用)
ガス	都市ガス
室内設備	浴室シャワー・追焚システム・シャンプードレッサー・エアコンシステム キッチン(3口IHコンロ付)・食器洗浄器・室内物干金物・TVモニター付インターホン・浴室乾燥機・24時間換気・多機能便座・各居室照明他
その他設備	電動シャッター付・浴室13×18～16×18サイズ・エコジョーズ20号・ SHAI55・地デジ対応・Wifi無料・エレベーター・駐輪場・ゴミステッカー・オートロック・敷地内防犯カメラ、宅配ボックス、太陽光発電、 グラスマートロック他

賃料	左図参照
共益費	1F:月額7,000円、2F:月額8,000円、3F:月額9,000円
敷金	無
礼金	賃料2.0ヶ月分
仲介手数料	賃料1.1ヶ月【税込】
契約期間	2年間
火災保険	加入義務有
賃貸保証	初期費用33,000円【税込】、月額賃料総額の2% 要加入
SHM ライフ SUPPORT24	要加入:月額1,320円【税込】*月割(日割精算不可)
駐車場	7台分有【先着順】住戸1台まで【月額11,000円【税込】、その他駐車場別途参照】
更新料	新賃料1.0ヶ月分
更新手数料	無

通学区 植竹小学校 徒歩 7 分 植竹中学校 徒歩 12 分

現況	建築中
入居可能日	2025年4月上旬予定

わかりやすい くらべやすい めやす賃料  
**めやす賃料 表示 139,813円～213,000円**

めやす賃料とは賃料、共益費・管理費、敷引金、礼金、更新料を含み、賃料等条件の改定がないものと仮定して4年間借住した場合(定期借家の場合は、契約期間)の1ヶ月当たりの金額です。  
 ※敷引金は、敷金の償却、保証金の償却など、積った金銭から必ず差し引くものもあります。  
 ※めやす賃料は、消費者に適切な情報を提供するための表示であり、事業者が一時的に推奨するものではありません。  
 ※めやす賃料は、実際の支払額と異なる場合があります。詳しくは、不動産会社にご確認ください。

その他備考  
 ペット飼育不可、楽器演奏不可、入居審査有  
 鍵交換費用は12,100円(税込)です。ご入居にあたりスマートロック設定  
 費用16,500円(税込)の負担があります。  
 退去時ハウスクリーニング費用(契約時支払)は50,820円～74,800円(税込)です。



信用と誠意で奉仕する  
 1983年6月創業  
**(有)土呂不動産**  
 さいたま市北区土呂町2-17-1

埼玉県知事免許(11)第1077号  
**“地元一筋”**  
**(有)土呂不動産**

https://www.torofudosan.co.jp/  
 TEL:048-666-2222 FAX:048-653-2591  
 (社)全国宅地建物取引業保証協会会員  
 (社)埼玉県宅地建物取引業協会会員

手数料負担割合	貸主 100%	借主 0%
手数料配分割合	貸主 100%	借主 0%
取引態様	専任媒介	
情報公開日	2024/12/23	
その他		

賃貸 マンション  
**95,000～140,000** 円  
● 非課税 ● 税込

交通  
**JR宇都宮線「土呂」駅徒歩11分**

物件名称  
**メゾン・エス**

**ZEHシャーメゾンII**  
**【ゼロ・エネルギー・ハウス】**  
 太陽光発電システム・エコジョーズ  
 搭載等で光熱費がお得!!

賃貸住宅業界に、  
**静かな大ニュース!**  
 SHAI×55  
**採用!!**  
※審査は年収1.5倍とし、賃貸住宅で一般的な年収300万～450万円に比べて上層からの応募者が非常に多いと見込まれます。審査の厳し方には個人差があり、シャイ55によって異なります。ご応募の際は必ずシャイ55に当たるとお断りさせていただきます。



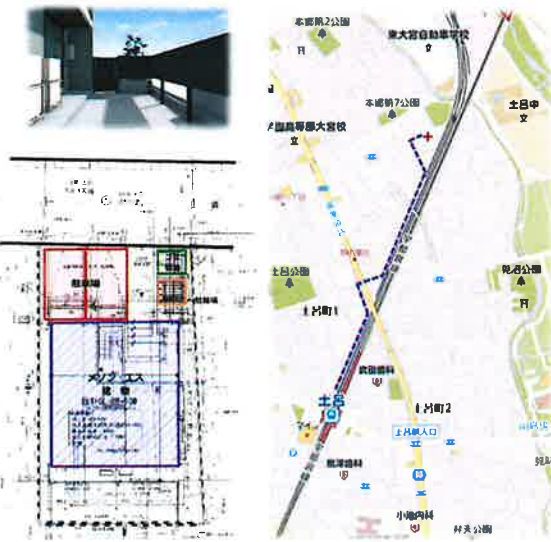
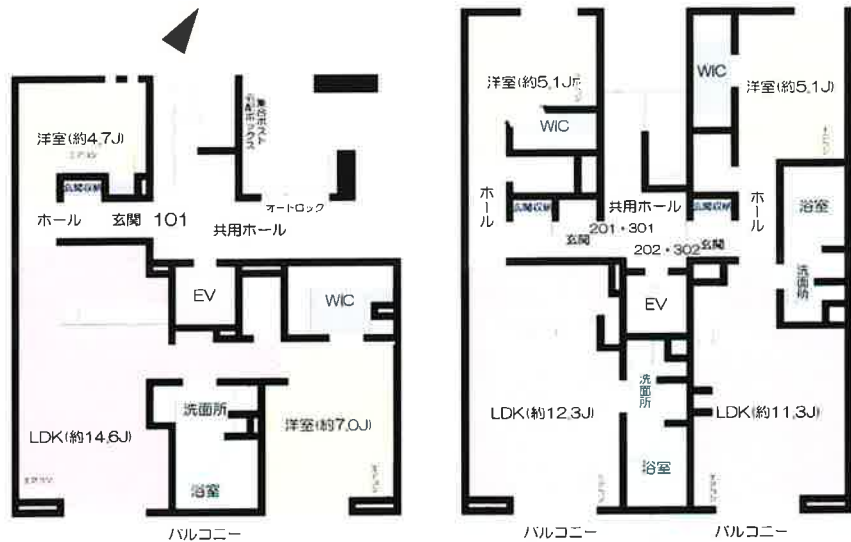
**新築シャーメゾン**  
 新築II 新水ハウス設計・施工、シャボンII  
 2025年3月竣工予定II ホテルライク(内庫下置)、  
 ZEH(ゼロ・エネルギー・ハウス)、高セキュリティ

SEKISUI HOUSE Sha Maison



301 1LDK 45.04㎡ 10.3万円	302 1LDK 41.46㎡ 9.8万円
201 1LDK 45.04㎡ 10.0万円	202 1LDK 41.46㎡ 9.5万円
101 2LDK 61.16㎡ 14.0万円	

～ホテルライク仕様～  
**住環境良好!!**



※現況と図面が異なる場合は、現況優先といたします。

通学区 大砂土小学校 徒歩 10 分 土呂中学校 徒歩 12 分

所在地 さいたま市北区土呂町一丁目82番8  
\* 住居表示未定 (住居表示 ● 地番)

構造	重量鉄骨造3階建
間取	1LDK・2LDK
間取内訳	左図参照
専有面積	左図参照
築年	2025年3月予定

電気	東京電力
水道	公営水道(専用)
ガス	都市ガス
室内設備	浴室シャワー・追焚システム・シャンプードレッサー・エアコン(1LDK:2基、2LDK:3基)・システムキッチン(1LDK:2口、2LDK:3口IHコンロ付)・室内物干金物・TVモニター付インターホン・浴室乾燥機・24時間換気・多機能便座・各居室照明他
その他設備	電動シャッター付・浴室1LDK:13×18、2LDK:14×18サイズ・エコジョーズ20号・SHAI55・地デジ対応・Wifi無料・エレベーター・駐輪場・ゴミスツーカー・オートロック・敷地内防犯カメラ、宅配ボックス、太陽光発電、美和スマートロック他

賃料	左図参照
共益費	1F:月額7,000円、2・3F:月額8,000円
敷金	無
礼金	賃料2.0ヶ月分
仲介手数料	賃料1.1ヶ月【税込】
契約期間	2年間
火災保険	加入義務有
賃貸保証	初期費用33,000円【税込】、月額賃料総額の2% 要加入
SHM ライフ SUPPORT24	要加入:月額1,320円【税込】*月割(日割精算不可)
駐車場	2台分有【先着順・1住戸1台まで】月額8,800円【税込】、その他駐車場別途参照
更新料	新賃料1.0ヶ月分
更新手数料	無

現況 建築中  
 入居可能日 2025年4月上旬予定

その他備考  
 へ小飼育不可、楽器演奏不可、入居審査有  
 鍵交換費用は12,100円(税込)です。ご入居にあたりスマートロック設定費用16,500円(税込)の負担があります。  
 退去時ハウスクリーニング費用(契約時支払)は47,190円～61,710円(税込)です。

わかりやすい くらべやすい めやす賃料  
**めやす賃料 表示 108,938円～155,750円**

めやす賃料とは賃料、共益費・管理費、敷引金、礼金、更新料をのみ、賃料等条件の改定がないものと仮定して4年間借賃した場合(定期借家の場合には、契約期間)の1ヶ月当たりの金額です。  
 ※ 敷引金は、敷金の償却、保証金の償却など、預かった金額から必ず差し引くものをいいます。  
 ※ めやす賃料は、消費者に適切な情報を提供するための表示であり、事業者が一時金を推奨するものではありません。  
 ※ めやす賃料は、実際の支払額と異なる場合があります。詳しくは、不動産会社にご確認ください。

Shai Maison Shop  
 (有)土呂不動産

信用と誠意で奉仕する  
 1983年6月創業  
 土呂駅東口駅前  
 さいたま市北区土呂町2-17-1

埼玉県知事免許(11)第1077号  
**“地元一筋”**  
**(有)土呂不動産**

https://www.torofudosan.co.jp/  
 TEL:048-666-2222 FAX:048-653-2591  
 (社)全国宅地建物取引業保証協会会員  
 (社)埼玉県宅地建物取引業協会会員

手数料負担割合	貸主負担	100%	その他
手数料配分割合	元付	100%	
取引態様	専任媒介		
情報公開日	2024/12/23		

賃貸  
マンション

賃料

173,000 円

(●非課税 税込)

交通

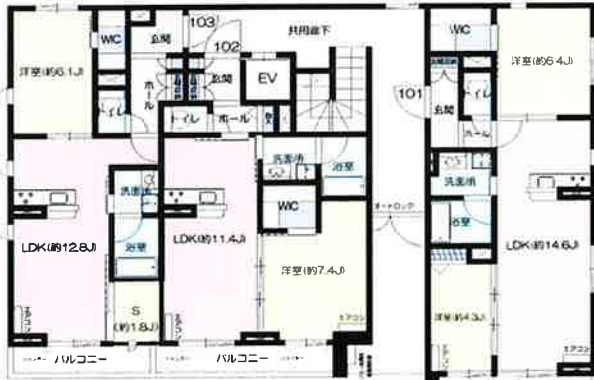
JR宇都宮線「土呂」駅徒歩15分  
東武野田線「大宮公園」駅徒歩2分

物件名称

ヴィアソーレ大宮公園



2F 2駅2線徒歩利用可能!!  
駅近!!  
「大宮公園」駅徒歩2分!!



1F 内廊下、ホテルライク!!  
エレベーター付!!



築浅シャーマン  
~ホテルライク仕様~

日照条件良好!!

重量鉄骨造、マンションタイプ!!  
オートロック付!!

ZEHシャーマン!!  
【ゼロ・エネルギー・ハウス】

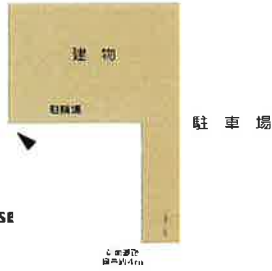
太陽光発電システム搭載で  
光熱費がお得!!  
停電時でも安心!!

賃貸住宅業界に、  
静かな大ニュース!  
SHAI+55  
採用!!

※高品質住宅に 33%、優良住宅で一般の住宅費の約 6割に抑えて上場  
からの重要案件に2/3まで増強し、11  
※賃貸の魅力を最大限に引き出す「SHAI+55」によって必ずしも上場からの増強  
案件の大半は高品質な物件となります。

敷地隣接地  
駐車場あり!!  
現在着床も先着順  
【月額11,000円】  
2024年10月10日現在

建水ハウス  
設計・施工!!  
シャーマン  
2022年7月  
竣工!!



※現況と図面が異なる場合は、現況優先いたします。※先着順につき、万一、成約済の際はご了承くださいませ。

市営西3丁目	市営西5丁目	市営西6丁目
303 1SLDK 50.70㎡	302 2LDK 61.40㎡	301 2LDK 61.78㎡
成約済	成約済	成約済
203 1SLDK 50.70㎡	202 2LDK 61.40㎡	201 2LDK 61.78㎡
成約済	17.3万円	成約済
103 1SLDK 50.70㎡	102 1LDK 47.25㎡	101 2LDK 58.75㎡
成約済	成約済	成約済

Sha Maison



通学区 大宮東小学校 徒歩 14 分 大宮北中学校 徒歩 4 分

わかりやすい  
くさやすい  
めやす賃料  
めやす賃料 表示

163,146円~189,209円

めやす賃料とは賃料、共益費・管理費、敷引金、礼金、更新料を含み、賃料等条件の改定がないものと仮定して4年間賃借した場合(定期借家の場合は、契約期間)の1ヶ月当たりの金額です。  
※ 敷引金は、敷金の償却、保証金の償却など、預かった金銭から必ず差し引くものもございます。  
※ めやす賃料は、消費者に適切な情報を提供するための表示であり、事業者が一時金を推奨するものではありません。  
※ めやす賃料は、実際の払込額と異なる場合があります。詳しくは、不動産会社にご確認ください。

所在地 さいたま市大宮区寿能町1-117-1  
(●住居表示 地番)

構造	重量鉄骨造3階建
間取	1LDK・1SLDK・2LDK
間取内訳	左図参照
専有面積	左図参照
築年	2022年7月

電気	東京電力
水道	公営水道(専用)
ガス	都市ガス
室内設備	浴室シャワー・追焚システム・シャブドレッサー・エアコン(2基)・システムキッチン(3口IHコンロ付)・室内物干金物・TVモニター付インターホン・浴室乾燥機・多機能便座・各居室照明他
その他設備	シャッター付・浴室13×18サイズ、エコジョーズ・SHAIDD55・地デジ対応・Wifi無料・エレベーター・駐車場・ゴミスリッカー・オートロック・宅配ボックス・売電他

賃料	左図参照
共益費	1F:月額7,000円、2・3F:9,000円
敷金	無
礼金	201:無、202:1ヶ月
仲介手数料	賃料1.1ヶ月【税込】
契約期間	2年間
火災保険	加入義務有
賃貸保証	初期費用33,000円【税込】、月額賃料総額の2% 要加入
SHM ライフ SUPPORT24	要加入:月額1,320円【税込】*月割(日割精算不可)
駐車場	9台分有(先着順・1住戸1台まで)月額11,000円【税込】、その他駐車場因面参照
更新料	新賃料1ヶ月分
更新手数料	無

現況	空室
入居可能日	即可

その他備考  
ベト飼育不可、楽器演奏不可、入居審査有  
鍵交換費用は24,200円(税込)です。  
退去時ハウスクリーニング費用(契約時支払)は50,820円~61,710円(税込)です。

手数料負担割合	借主 100%
手数料配分割合	借主 100%
取引態様	専任媒介
情報公開日	2024/12/23

その他	
-----	--

賃貸  
マンション

賃料

138,000円

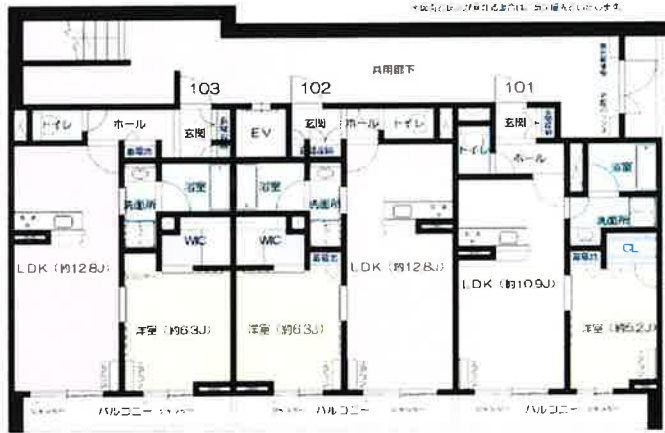
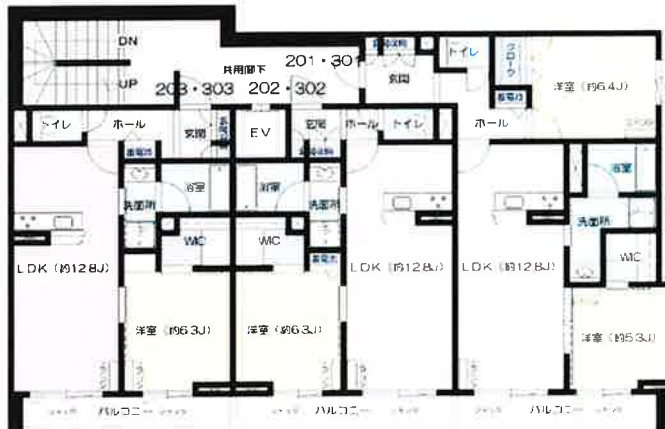
(● 非課税) (税込)

交通

JR宇都宮線「土呂」駅徒歩6分

物件名称

セカンドシーズン



**SEKISUI HOUSE**

賃貸住宅業界に、  
静かな大ニュース!

**築浅!!**  
積水ハウス  
設計・施工!!  
シャーマン  
2021年3月  
竣工!!

駐車場5台分有  
先着順!!

現在空室  
【月額8,800円】  
2024年11月14日現在

**Sha Maison**

No.6  
No.5  
No.3  
No.2  
No.1

セカンドシーズン  
建物

2・3F

303 1LDK 48.00㎡ 成約済	302 1LDK 45.75㎡ 成約済	301 2LDK 61.75㎡ 成約済
203 1LDK 48.00㎡ 成約済	202 1LDK 45.75㎡ 成約済	201 2LDK 61.75㎡ 13.8万円
103 1LDK 48.00㎡ 成約済	102 1LDK 45.75㎡ 成約済	101 1LDK 41.00㎡ 成約済

**築浅シャーマン**  
~ホテルライク仕様~

**日照条件良好!!**

重量鉄骨造、マンションタイプ!!  
オートロック付!!  
敷地内防犯カメラ設置!!

**ZEHシャーマン!!**  
【ゼロ・エネルギー・ハウス】  
太陽光発電システム搭載で  
光熱費がお得!!  
停電時でも安心!!



所在地	さいたま市北区土呂町2-67-32 (● 住居表示) (地番)
構造	重量鉄骨造3階建
間取	1LDK・2LDK
間取内訳	左図参照
専有面積	左図参照
築年	2021年2月予定
電気	東京電力
水道	公営水道(専用)
ガス	都市ガス
室内設備	浴室シャワー・追焚システム・シャンプードレッサー・浴室テレビ・エアコン(全室)・システムキッチン(3口Hコンロ付)・室内物干金物・TVモニター付インターホン・浴室乾燥機・多機能便座・各居室照明他
その他設備	電動シャッター付(1・2Fのみ)・浴室13×18サイズ、エコジョーズ・SHAIDD55・地デジ対応・Wifi無料・エレベーター・駐輪場・ゴミストッカー・オートロック・敷地内防犯カメラ、宅配ボックス他

賃料	月額138,000円
共益費	1F:月額7,000円、2・3F:月額8,000円
敷金	無
礼金	賃料1ヶ月分
仲介手数料	賃料1.1ヶ月【税込】
契約期間	2年間
火災保険	加入義務有
賃貸保証	初期費用33,000円【税込】、月額賃料総額の2% 要加入
SHM ライフ SUPPORT24	要加入:月額1,320円【税込】*月割(日割精算不可)
駐車場	5台分【先着順/1台/月】月額8,800円【税込】、その他駐車場別途参照
更新料	新賃料1ヶ月分
更新手数料	無

現況	空室
入居可能日	12月下旬予定

その他備考

ベビーカー不可、楽器演奏不可、入居審査有  
鍵交換費用は24,200円【税込】です。  
退去時ハウスクリーニング費用(契約時支払)は147,190円~61,710円【税込】です。

通学区	大砂土小学校	徒歩 13 分	土呂中学校	徒歩 10 分
-----	--------	---------	-------	---------

\* 現況と図面が異なる場合は、現況優先といたします。\* 先着順につき、万一、成約済の際はご了承くださいませ。

わかりやすい くらべやすい めやす賃料

**めやす賃料 表示** 151,750円

めやす賃料とは賃料、共益費・管理費、敷引金、礼金、更新料を含み、賃料等条件の改定がないものと仮定して4年間賃貸した場合(定期借家の場合)、契約期間)の1ヶ月当たりの金額です。  
※ 敷引金は、敷金の償却など、預かった金額から必ず差し引くものもあります。  
※ めやす賃料は、消費者に適切な情報を提供するための表示であり、事業者に一時的な利益を推定するものではありません。  
※ めやす賃料は、実際の総支払額と異なる場合があります。詳しくは、不動産会社にご確認ください。



信用と誠意で奉仕する  
1983年6月創業

埼玉県知事免許(11)第1077号  
“地元一筋”  
**(有)土呂不動産**

土呂駅東口駅前  
さいたま市北区土呂町2-17-1

<https://www.torofudosan.co.jp/>  
TEL:048-666-2222 FAX:048-653-2591

(社)全国宅地建物取引業保証協会会員  
(社)埼玉県宅地建物取引業協会会員

手数料負担割合	貸主 100%	借主 0%	その他
手数料配分割合	元付 100%	寄付 0%	
取引態様	専任媒介		
情報公開日	2024/12/23		

賃貸  
マンション

賃料

95,000円

(● 非課税 ● 税込)

交通

JR宇都宮線「土呂」駅徒歩5分

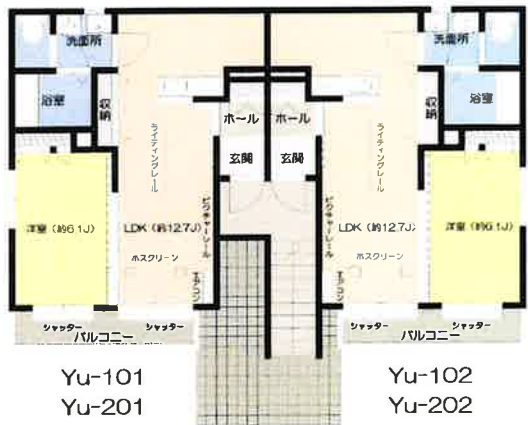
物件名称

ToiToiToi Ci棟・Yu棟



Ci-101

Ci-201



Yu-101  
Yu-201

Yu-102  
Yu-202



土呂駅東口徒歩5分!!  
日当たり良好!! 住環境良好!!  
平成22年1月築、高仕様設備!!

募集住  
Ci棟:201号室(2LDKプラン)  
賃料月額95,000円

駐車場:8,800円(税込・別荘納)  
※先着順(2024年12月15日現在空有)

南向き1F	201 2LDK 66.96㎡ 9.5万円 成約済	南向き2F	201 1LDK 42.25㎡ 成約済	南向き3F	202 1LDK 42.25㎡ 成約済
	101 1LDK 49.90㎡ 成約済		101 1LDK 42.25㎡ 成約済		102 1LDK 42.25㎡ 成約済
	Ci棟		Yu棟		

SEKISUI HOUSE Sha Maison

敷地配置図

Yu棟

Ci棟



※現況と図面が異なる場合は、現況優先といたします。※先着順につき、万一、成約済の際はご了承くださいませ。

所在地  
さいたま市北区土呂町2-66-1  
(● 住居表示 ● 地番)

構造	造	軽量鉄骨造2階建
間取	取	1LDK(Ci棟101、Yu棟全戸)・2LDK(Ci棟201)
間取内訳	取	左図参照
専有面積	取	左図参照
築年	月	2010年1月

電	気	東京電力
水	道	公営水道(専用)
ガ	ス	都市ガス
室内設備		浴室シャワー・追焚システム・シャンプードレッサー・エアコン1基・システムキッチン(Yu棟:2口、Ci棟:3口)・室内物干金物-TVモニター付インターホン・24時間換気システム、ライティングレール、ビクチャーレール 他
その他設備		シャッター・バルコニー・地デジ対応・インターネット光対応・Wifi無料・カードキー 他

賃料	月額95,000円
共益費	月額5,500円
敷金	無
礼金	賃料1ヶ月分
仲介手数料	賃料1.1ヶ月【税込】
契約期間	2年間
火災保険	加入義務有
SHM ライフ SUPPORT24	要加入:月額1,320円【税込】*月割(日割精算不可)
賃貸保証	初期費用33,000円【税込】、月額賃料総額の2% 要加入
駐車場	月額8,800円【税込】(先着順)2024年12月15日現在空有
更新料	新賃料1ヶ月分
更新手数料	無

現況	1月下旬退室予定
入居可能日	2月上旬予定

その他備考  
ペット飼育不可、楽器演奏不可、入居審査有  
鍵交換費用は21,450円(税込)です。  
退去時ハウスクリーニング費用(契約時支払)は50,820円~65,340円(税込)です。

通学区 大砂土小学校 徒歩 12分 土呂中学校 徒歩 9分

わかりやすい くらべやすい めやす賃料  
めやす賃料 表示 104,459円

めやす賃料とは賃料、共益費・管理費、敷引金、礼金、更新料を含み、賃料等条件の改定がないものと仮定して4年間賃貸した場合(定期借入れの場合は、契約期間)の1ヶ月当たりの金額です。  
※ 敷引金は、敷金の償却、保証金の償却など、積った金額から必ず差し引くものをいいます。  
※ めやす賃料は、消費者に適切な情報を提供するための表示であり、事業者に一時的な優待するものではありません。  
※ めやす賃料は、実際の税込賃料と異なる場合があります。詳しくは、不動産会社に確認ください。

Sha Maison Shop  
(有)土呂不動産

信用と誠意で奉仕する  
1983年6月創業  
土呂駅東口駅前  
さいたま市北区土呂町2-17-1

埼玉県知事免許(11)第1077号  
“地元一筋”  
(有)土呂不動産

https://www.torofudosan.co.jp/  
TEL:048-666-2222 FAX:048-653-2591  
(社)全国宅地建物取引業保証協会会員  
(社)埼玉県宅地建物取引業協会会員

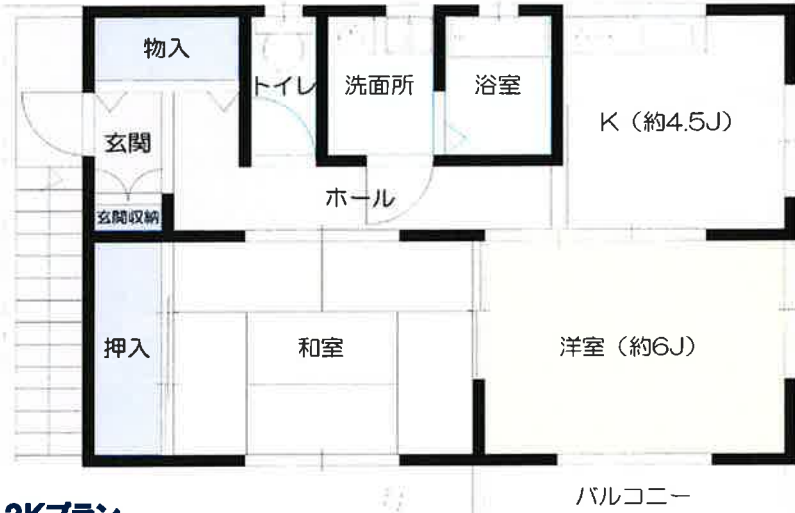
手数料負担割合	貸主	借主	100%	その他
手数料配分割合	元付	寄付	100%	
取引態様	専任媒介			
情報公開日	2024/12/23			

賃貸  
貸室

賃料  
**65,000**円  
(● 非課税) (税別)

交通  
JR宇都宮線「土呂」駅徒歩3分

物件名称  
**吉田貸室**



一戸建  
2階部分

土呂駅東口  
徒歩3分!!  
ワンフロア  
1世帯!!



2Kプラン  
44.71㎡(約13.52坪)

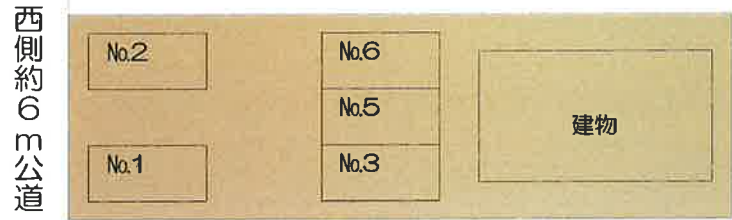
【敷地配置図】

賃料**65,000円**  
共益費:なし

駅徒歩  
3分!!

駐車場  
月額9,000円  
\*軽専用  
\*現在空庫

■通学区■  
植竹小学校  
徒歩9分  
土呂中学校  
徒歩14分



所在地  
埼玉県さいたま市北区土呂町2-20-16  
(● 住居表示) (地番)

構造  
木造2階建

取  
2K

間取内訳  
和室6+洋室6+K4.5

専有面積  
44.71㎡

築年  
2001年2月

電気  
東京電力(専用)

水道  
公営水道(専用)

ガス  
LPG(専用)

室内設備  
浴室シャワー、洗面台、インターホン他

その他設備  
バルコニー他

賃料  
月額65,000円

共益費  
なし

敷金  
賃料2ヶ月分

礼金  
なし

仲介手数料  
賃料1.1ヶ月【税込】

契約期間  
2年間

火災保険  
23,900円(2年間) ※更新時再加入

賃貸保証  
新規契約時:賃料等合計の50% ※更新時:賃料等合計の30%

駐車場  
空無(軽自動車専用、月額9,000円)2019年8月11日現在

更新料  
新賃料1ヶ月分

更新手数料  
新賃料0.275ヶ月分【税込】

現況  
空室

入居可能日  
即可

その他備考  
ペット不可・水商売不可・楽器演奏不可・入居審査有

通学区  
植竹小学校 徒歩 9 分  
土呂中学校 徒歩 14 分

わかりやすい くらべやすい めやす賃料

**めやす賃料 表示** **66,355円**

めやす賃料とは賃料、共益費・管理費、敷引金、礼金、更新料を含み、賃料等条件の改定がないものと仮定して4年間貸借した場合(定期借家の場合は、契約期間)の1ヶ月当たりの金額です。  
① 敷引金は、敷金の償却、保証金の償却など、預かった金額から必ず差し引くものも含まれます。  
② めやす賃料は、消費者に適切な情報を提供するための表示であり、事業者に一時的な利益をもたらすものではありません。  
③ めやす賃料は、実際の収支状況と異なる場合があります。詳しくは、不動産会社にご確認ください。

ShaMaison Shop  
(有)土呂不動産  
専任/723不動産ホームページ

信用と誠意で奉仕する  
1983年6月創業

土呂駅東口駅前  
さいたま市北区土呂町2-17-1

埼玉県知事免許(11)第10777号  
“地元一筋”  
**(有)土呂不動産**

https://www.torofudosan.co.jp/  
TEL:048-666-2222 FAX:048-653-2591  
(社)全国宅地建物取引業保証協会会員  
(社)埼玉県宅地建物取引業協会会員

手数料負担割合	貸主	借主	100%
手数料配分割合	元付	手付	100%
取引態様	専任媒介		
情報公開日	2024/12/23		

その他



賃貸  
アパート

賃料

57,000円

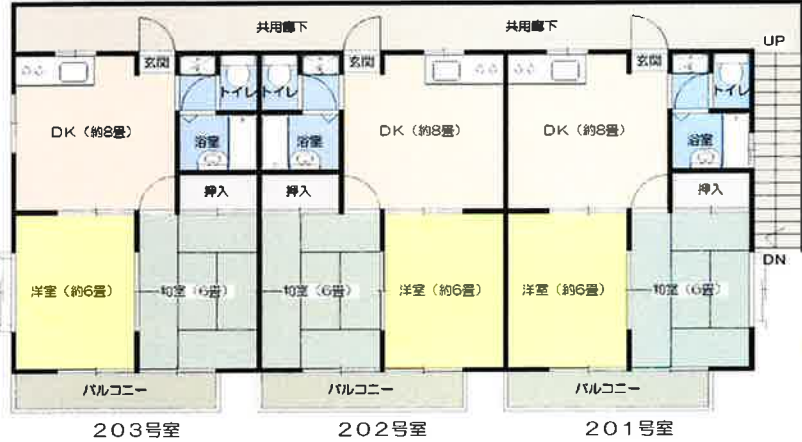
(● 非課税 ● 税込)

交通

JR宇都宮線「土呂」駅徒歩5分

物件名称

小島第三ハイツ



203号室

202号室

201号室



103号室

102号室

101号室

※現況と図面が異なる場合は、現況優先といたします。

39.66㎡  
(11.99坪)



南西向き	南向き	南西向き
203 2DK 39.66㎡	202 2DK 39.66㎡	201 2DK 39.66㎡
成約済	成約済	成約済
103 2DK 39.66㎡	102 2DK 39.66㎡	101 2DK 39.66㎡
成約済	成約済	5.7万円

〇通学区〇  
大砂土小学校  
土呂中学校



静かな住環境

- 買物/土呂メイン・ステラモール・イトーヨーカドー等
- 金融機関/埼玉りそな銀行・武蔵野銀行等
- 病院/大宮総合病院・松田内科クリニック・ヤスタ歯科等
- 公園/見沼公園・見晴公園・市民の森・大宮公園等々

募集住戸:101号室

賃料:57,000円(月額)

共益費:3,000円(月額)

駐車場:6,000円(月額) \*空有(2024年3月31日現在)

※現況と図面が異なる場合は、現況優先といたします。※先着順につき、万一、成約済の際はご了承くださいませ。

通学区 大砂土小学校 徒歩 14 分 土呂中学校 徒歩 11 分

わかりやすい くらべやすい めやす賃料

めやす賃料 表示 61,188円

めやす賃料とは賃料、共益費、管理費、敷引金、礼金、更新料を含み、賃料等条件の改定がないものと仮定して4年間賃借した場合(定期借家の場合)、契約期間)の1ヶ月当たりの金額です。  
※敷引金は、敷金の償却、保証金の償却など、預かった金銭から必ず差し引くものをいいます。  
※めやす賃料は、消費者に適切な情報を提供するための表示であり、事業者に一時金を推奨するものではありません。  
※めやす賃料は、実際の収支総額と異なる場合があります。詳しくは、不動産会社にご確認ください。

所在地 埼玉県さいたま市北区土呂町2-67-3  
(● 住居表示 ● 地番)

構造	造	軽量鉄骨造2階建
間取	取	2DK
間取内訳	内	和室6+洋室6+DK8
専有面積	積	39.66㎡(11.99坪)
築年	月	1991年3月

電	気	東京電力(専用)
水	道	公営水道(専用)
ガ	ス	LPG(専用)
室内設備		追い焚き(103のみ)、ガスコンロ、エアコン、シャワー・トイレ、浴室シャワー・出窓・JCOM等
その他設備		テラス・駐輪場・駐車場等

賃料	料	月額57,000円
共益費	費	月額3,000円
敷金	金	賃料2ヶ月分
礼金	金	なし
仲介手数料	料	賃料1.1ヶ月【税込】
契約期間		2年間
火災保険		23,900円(2年間) ※更新時再加入
賃貸保証		新規契約時:賃料等合計の30% ※更新時:賃料等合計の30%
駐車場		空無(月額6,000円)2024年6月24日現在
更新料		新賃料1ヶ月分
更新手数料		新賃料0.275ヶ月分【税込】

現況	現	空室
入居可能日	日	即可

その他備考	備	ペット飼育,水商売,楽器演奏不可・入居審査有
-------	---	------------------------

手数料負担割合	貸主元付	借主負担	100%
手数料配分割合			100%
取引態様	媒介		
情報公開日	2024/12/23		

その他	
-----	--

賃貸 アパート	賃料	53,000円 (●非課税) (税込)	交通	JR宇都宮線「土呂」駅徒歩5分	物件名称 小島第二ハイツ

No.5 No.4 No.3 No.2 No.1

103号室・203号室 102号室・202号室 **101号室** 201号室

※図面と現況が異なる場合は、現況優先といたします。

**駅近高便利!!**  
**環境良好!!**  
**室内綺麗!!**

南向き向き	南向き	南向き向き
203 2DK 39.66㎡ 成約済	202 2DK 39.66㎡ 成約済	201 2DK 39.66㎡ 成約済
103 2DK 39.66㎡ 成約済	102 2DK 39.66㎡ 成約済	101 2DK 39.66㎡ 5.3万円



**2DK 39.66㎡(11.99坪)**  
**共益費3,000円・駐車場6,000円**

○通学区  
大砂土小学校  
土呂中学校

通学区	大砂土小学校	徒歩 13分	土呂中学校	徒歩 12分
-----	--------	--------	-------	--------

所在地	埼玉県さいたま市北区土呂町2-67-14 (● 住居表示) (地番)	
建物	構造	軽量鉄骨造2階建
	取	2DK
	間取内訳	和室6+洋室6+DK8
専有面積	専有面積	39.66㎡(11.99坪)
	築年月	1987年
設備	電気	東京電力(専用)
	水道	公営水道(専用)
	ガス	LPG(専用)
室内設備	室内設備	ガスコンロ、シャワートイレ、浴室シャワー等 エアコン1台(101のみ)、照明全室(101のみ)
	その他設備	駐車場・CATVケーブル引込済(視聴料・工事費が必要です) インターネット無料(J:COM320Mbps)
貸賃条件	賃料	月額53,000円
	共益費	月額3,000円
	敷金	賃料1ヶ月分
	礼金	なし
	仲介手数料	賃料1.1ヶ月【税込】
	契約期間	2年間
	火災保険	23,900円(2年間) ※更新時再加入
	賃貸保証	賃料等合計の30%(2年間) ※更新時再加入
	駐車場	空有(月額6,000円)2024年11月23日現在
	更新料	新賃料1ヶ月分
更新手数料	新賃料0.275ヶ月分【税込】	
現況	空室	
入居可能日	1月下旬予定	
その他備考	ペット飼育、水商売、楽器演奏不可・入居審査有	

わかりやすい くらべやすい めやす賃料

**めやす賃料 表示 57,104円**

めやす賃料とは賃料、共益費、管理費、敷引金、礼金、更新料を含み、賃料等条件の改定がないものと仮定して4年間賃借した場合(定期借家の場合は、契約期間)の1ヶ月当たりの金額です。  
※ 敷引金は、敷金の償却、保証金の償却など、預かった金銭から必ず差し引くものをいいます。  
※ めやす賃料は、消費者に適切な情報を提供するための表示であり、事業者に一時的に貸渡するものではありません。  
※ めやす賃料は、実際の秘匿私販と異なる場合があります。詳しくは、不動産会社にご確認ください。

Sha Maison Shop  
(有)土呂不動産  
埼玉県さいたま市北区土呂町2-17-1

信用と誠意で奉仕する  
1983年6月創業

埼玉県知事免許(11)第1077号  
“地元一筋”  
**(有)土呂不動産**

https://www.torofudosan.co.jp/  
TEL:048-666-2222 FAX:048-653-2591

(社)全国宅地建物取引業保証協会会員  
(社)埼玉県宅地建物取引業協会会員

手数料負担割合	貸主	借主	100%	その他
手数料配分割合	元付	寄付	100%	
取引態様	媒介			
情報公開日	2024/12/23			

賃貸  
マンション

賃料

68,000円

(● 非課税) (税込)

交通

JR宇都宮線「土呂」駅徒歩10分

物件名称

グリーンピア



【募集住戸】  
207号室:Bタイプ(2LDK)  
賃料:月額68,000円

【共通】  
共益費:月額3,000円  
敷金:1~2ヶ月 礼金:無  
\*和室有の場合、2ヶ月

【駐車場】  
月額6,000円(非課税)  
2024年9月15日現在、空有

南向S西向き	南向S	南向S	南向S	南向S	南向S	南向S東向き
301 53.35㎡	302 53.35㎡	303 53.35㎡	304 53.35㎡	305 53.35㎡	306 53.35㎡	307 53.35㎡
成約済	成約済	成約済	成約済	成約済	成約済	成約済
201 53.35㎡	202 53.35㎡	203 53.35㎡	204 53.35㎡	205 53.35㎡	206 53.35㎡	207 53.35㎡
成約済	成約済	成約済	成約済	成約済	成約済	6.8万円
101 53.35㎡	102 53.35㎡	103 53.35㎡	104 53.35㎡	105 53.35㎡	106 53.35㎡	107 53.35㎡
成約済	成約済	成約済	成約済	成約済	成約済	成約済



住環境  
良好!!  
日当たり  
良好!!



〇通学区〇  
大砂土小学校  
土呂中学校

※図面と現況が異なる場合は、現況優先といたします。

※現況と図面が異なる場合は、現況優先といたします。※先着順につき、万一、成約済の際はご了承くださいませ。

通学区 大砂土小学校 徒歩 14 分 土呂中学校 徒歩 4 分

わかりやすい くべやすい めやす賃料  
めやす賃料 表示 72,417円

めやす賃料とは賃料、共益費・管理費、敷引金、礼金、更新料を含み、賃料条件の改定がないものと仮定して4年間借賃した場合(定期借家の場合には、契約期間)の1ヶ月当たりの金額です。  
※ 敷引金は、敷金の償却、保証金の償却など、預かった金銭から必ず差し引くものも含まれます。  
※ めやす賃料は、消費者に適切な情報を提供するための表示であり、事業者に一押金を推奨するものではありません。  
※ めやす賃料は、実際の支払額と異なる場合があります。詳しくは、不動産会社にご確認ください。

所在地 さいたま市北区土呂町2丁目100-2  
(● 住居表示) (地番)

構造	造	鉄筋コンクリート造3階建
間取	取	2LDK
間取内訳	内	左図参照
専有面積	積	53.35㎡(約16.13坪)
築年	月	1985年8月

設備	電	東京電力
	水	水道(専用)
	ガス	プロパンガス
室内設備	備	システムキッチン(103)、浴室シャワー、照明(101・201・306のみ)、TVモニターホン(101・201・207・304・306・307のみ)、エアコン(101・201・207・304・307のみ)、多機能便座(101・201・207・304・307のみ)、シャワードレッサー(101・207・304・307のみ)
その他設備	備	共用エントランス・JCOMケーブル引込済(個別契約・費用入居者負担)

賃料	料	左図参照
共益費	費	月額3,000円
敷金	金	207:賃料2ヶ月、304:賃料1ヶ月分
礼金	金	なし
仲介手数料	料	賃料1.1ヶ月【税込】
契約期間	間	2年間
火災保険	保	2LDK以上:27,800円【2年間分】
賃貸保証	証	賃料等総支払月額の50%※更新時再加入30%
駐車場	場	月額6,000円 空有(2024年3月31日現在)
更新料	料	新賃料1ヶ月分
更新手数料	料	新賃料0.275ヶ月分【税込】

現況 207:空室  
入居可能日 207:即可

その他備考 ペット飼育不可  
楽器演奏不可  
入居審査有

手数料負担割合	貸主	借主	100%
手数料配分割合	元付	寄付	100%
取引態様	一般媒介		
情報公開日	2024/12/23		

その他

賃貸  
アパート

賃料  
**56,000**円  
(● 非課税) (税込)

交通  
JR宇都宮線「土呂」駅徒歩14分

物件名称

ヒゲタハイツ

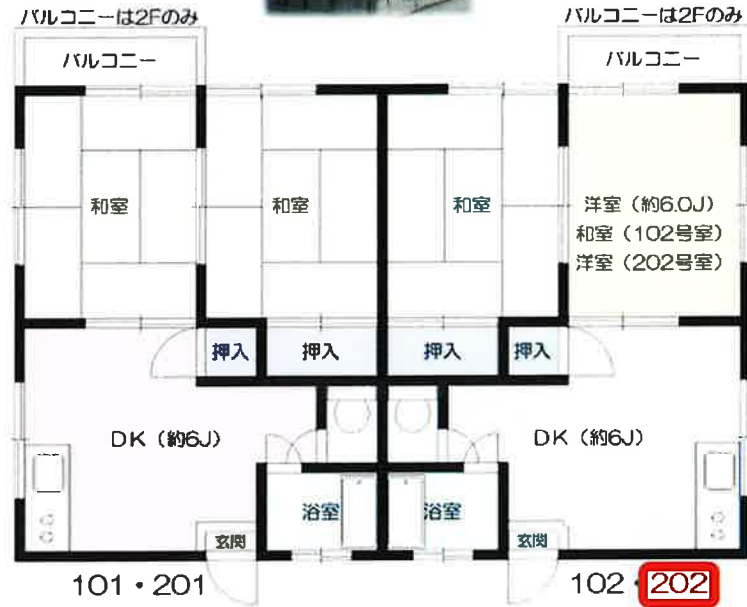
202号室  
和室→洋室変更  
追い焚き付  
給湯設置!!  
その他大規模  
リフォーム中!!

2DKプラン  
35.51㎡(約10.74坪)



202号室  
賃料56,000円(月額)  
共益費2,000円(月額)

201	202
2DK	2DK
35.51㎡	35.51㎡
成約済	5.6万円
101	102
2DK	2DK
35.51㎡	35.51㎡
成約済	成約済



※現況と図面が異なる場合は、現況優先といたします。

※現況と図面が異なる場合は、現況優先といたします。※先着順につき、万一、成約済の際はご了承くださいませ。



所在地	埼玉県さいたま市北区植竹町1-792-7 (● 住居表示) (地番)
構造	軽量鉄骨造2階建
間取	2DK
間取内訳	和室6畳+洋室6畳+DK6畳
専有面積	35.51㎡(約10.74坪)
築年	1983年5月
電気	東京電力(専用)
水道	公営水道(小割)
ガス	都市ガス(専用)
室内設備	パストイレ別・押入・追い焚き(202号室のみ)他
その他設備	CATVケーブル引込済他
賃料	月額56,000円
共益費	月額2,000円
敷金	賃料2ヶ月分
礼金	なし
仲介手数料	賃料1ヶ月【税込】
契約期間	2年間
火災保険	23,900円(2年間)※更新時再加入
賃貸保証	新規契約時:賃料等月額合計の50% ※更新時:賃料等月額合計の30%
駐車場	なし
更新料	新賃料1ヶ月分
更新手数料	なし
現況	空室
入号可能日	即可
その他備考	ペット飼育不可・水商売不可・楽器演奏不可・入居審査有

通学区 植竹小学校 徒歩 5 分 植竹中学校 徒歩 13 分

わかりやすい くまやすい めやす賃料

めやす賃料 表示 **59,167円**

めやす賃料とは賃料、共益費・管理費、敷引金、礼金、更新料を含み、賃料等条件の改定がないものと仮定して4年間償済した場合(定期借家の場合)、契約期間)の1ヶ月当たりの金額です。  
※ 敷引金は、敷金の償却、保証金の償却など、預かった金額から必ず差し引くものではありません。  
※ めやす賃料は、消費者に適切な情報を提供するための表示であり、事業者に一時金を推奨するものではありません。  
※ めやす賃料は、実際の総支払額と異なる場合があります。詳しくは、不動産会社にご確認ください。

信用と誠意で奉仕する  
1983年6月創業

土呂駅東口駅前  
さいたま市北区土呂町2-17-1

埼玉県知事免許(11)第10777号  
“地元一筋”  
(有)土呂不動産

https://www.torofudosan.co.jp/  
TEL:048-666-2222 FAX:048-653-2591  
(社)全国宅地建物取引業保証協会会員  
(社)埼玉県宅地建物取引業協会会員

手数料負担割合	貸主先付	借主後付	100%
手数料配分割合	貸主先付	借主後付	100%
取引態様	専任媒介		
情報公開日	2024/12/23		

その他

賃貸  
アパート

賃料  
**47,000**円  
(● 非課税) (税込)

交通  
JR宇都宮線「土呂」駅徒歩14分

物件名称  
**若竹コーポ**

募集住戸:201号室、202号室

敷金2ヶ月  
礼金なし

賃料  
101号室  
月額45,000円  
201号室  
月額47,000円  
202号室  
月額47,000円

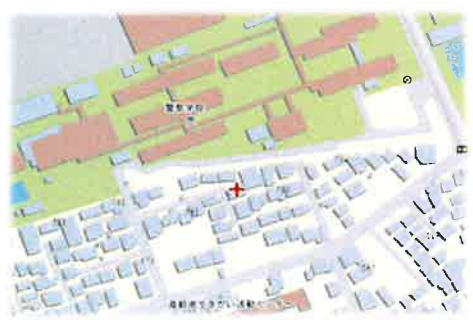
共益費  
**3,000円(月額)**  
※共益費に  
水道費込



201 2DK 33.25㎡ 4.7万円	202 2DK 33.25㎡ 4.7万円
101 2DK 33.25㎡ 成約済	102 2DK 33.25㎡ 成約済



人気の  
土呂駅西口  
立地!!



所在地  
埼玉県さいたま市北区植竹町1-792  
(● 住居表示) (地番)

構造	木造スレート葺2階建
間取	2DK
間取内訳	和室6+洋室5.5+DK5
専有面積	33.25㎡(約10.05坪)
築年	1969年1月

電気	東京電力(専用)
水道	公営水道(均等割[共益費込])
ガス	都市ガス(専用)
室内設備	シャワー、パストイレ別、給湯器(201)、エアコン(102、201)、照明器具残置物(102[洋室]、201[DK洋室])
その他設備	CATVケーブル導入済(個別契約要)、バルコニーまたはテラス等

賃料	左図参照
共益費	月額3,000円【水道費込】
敷金	賃料2ヶ月分
礼金	なし
仲介手数料	賃料1.1ヶ月【税込】
契約期間	2年間
火災保険	23,900円(2年間) ※更新時再加入
賃貸保証	賃料等合計の30%(2年間) ※更新時再加入
駐車場	なし
更新料	新賃料1ヶ月分
更新手数料	新賃料0.275ヶ月分【税込】

通学区  
植竹小学校 徒歩 6 分  
植竹中学校 徒歩 13 分

現況	空室
入居可能日	201:相談, 202:即可

その他備考  
ペット不可・水商売不可・楽器演奏不可・入居審査有・賃貸保証要加入

わかりやすい く5べやすい めやす賃料

**めやす賃料 表示** 48,938円~50,980円

めやす賃料とは賃料、共益費・管理費、敷引金、礼金、更新料を含み、賃料等条件の改定がないものと仮定して4年間借賃した場合(定期借家の場合には、契約期間)の1ヶ月当たりの金額です。  
※敷引金は、敷金の償却、保証金の償却など、預かった金銭から必ず差し引くものをいいます。  
※めやす賃料は、消費者に適切な情報を提供するための表示であり、事業者に一時金を催促するものではありません。  
※めやす賃料は、実際の収支払戻と異なる場合があります。詳しくは、不動産会社にご確認ください。

手数料負担割合	借主 100%
手数料配分割合	借主 100%
取引態様	媒介
情報公開日	2024/12/23

その他

## マンション

宮原駅  
165,000円

交通 JR高崎線宮原駅  
徒歩10分  
所在地 埼玉県さいたま市北区日進  
町2丁目未定(トムグラツ南)  
面積 66㎡  
階/階建 3/3  
間取 2LDK  
築年月 令和7年2月  
管理費等 9,000円  
保険料 要加入  
駐車場 8,800円(空有)  
入居 令和07年03月上旬  
構造 重量鉄骨造  
敷金 0ヶ月  
礼金 2ヶ月

特色 ダブルロック・ディンプル  
バストイレ別  
室内洗濯機置場  
エアコン  
TVモニター付インターホ  
システムキッチン  
24時間換気システム  
浴室乾燥機  
追焚システム  
浴室シャワー  
シャンプードレッサー  
ウォシュレット  
インターネット対応  
オートロック 他

1701㎡ 305号室



物件番号 20900

図面と現況が異なる場合は現況を優先いたします。

[仲介]

## マンション

土呂駅  
148,000円

交通 JR宇都宮線土呂駅  
徒歩19分  
所在地 埼玉県さいたま市北区東大  
成町1丁目542-1  
面積 58.52㎡  
階/階建 2/3  
間取 2LDK  
築年月 令和7年2月  
管理費等 8,000円  
保険料 要加入  
駐車場 無  
入居 令和07年02月下旬  
構造 重量鉄骨造  
敷金 0ヶ月  
礼金 2ヶ月

特色 バストイレ別  
エアコン  
シャンプードレッサー  
オートロック  
ウォークインクローゼット  
TVモニター付インターホ  
浴室乾燥機  
追焚システム  
ウォシュレット  
エレベータ  
宅配ボックス  
CATV  
BS  
バルコニー 他

1710 203号室



物件番号 20733

図面と現況が異なる場合は現況を優先いたします。

[仲介]

信用と誠意で奉仕する  
1983年6月創業

土呂駅東口駅前  
さいたま市北区土呂町2-17-1

埼玉県知事免許(10)第10777号

“地元一筋”「土呂不動産」

MAST Special Agent Toro Real Estate  
Aim at Customer Satisfaction No.1

<http://www.torofudosan.co.jp/>

TEL: 048-666-2222 FAX: 048-653-2591

(社)全国宅地建物取引業保証協会会員  
(社)埼玉県宅地建物取引業協会会員

広告有効期限: 2025/01/06

## アパート

盆栽町(仮称) 102号室

土呂駅  
125,000円

交通 JR宇都宮線土呂駅  
徒歩18分  
所在地 埼玉県さいたま市北区盆栽町13  
面積 42.23㎡  
階/階建 1/2  
間取 2DK  
築年月 令和7年1月  
管理費等 -  
保険料 要加入  
駐車場 8,000円(空有)  
入居 令和07年02月上旬  
構造 木造  
敷金 2ヶ月  
礼金 1ヶ月



特色 バストイレ別  
エアコン  
バルコニー  
洗面所独立  
室内洗濯機置場  
追焚システム  
ウォシュレット  
システムキッチン  
TVモニター付インターホ  
クローク  
浴室シャワー  
新築  
オール洋室  
1階住戸 他



物件番号 21005

図面と現況が異なる場合は現況を優先いたします。

[仲介]

## アパート

ガイレットⅧ 205号室

土呂駅  
126,000円

交通 JR宇都宮線土呂駅  
徒歩25分  
所在地 埼玉県さいたま市北区本郷町715  
面積 56.82㎡  
階/階建 2/3  
間取 2LDK  
築年月 令和6年12月  
管理費等 5,500円  
保険料 要加入  
駐車場 7,700円(空有)  
入居 令和06年12月下旬  
構造 軽量鉄骨造  
敷金 0ヶ月  
礼金 2ヶ月



特色 バストイレ別  
室内洗濯機置場  
バルコニー  
ウォークインクローゼット  
エアコン  
TVモニター付インターホ  
対面カウンターキッチン  
追焚システム  
浴室シャワー  
シャンプードレッサー  
ウォシュレット  
駐車場  
角部屋  
オール洋室 他



物件番号 20886

図面と現況が異なる場合は現況を優先いたします。

[仲介]

信用と誠意で奉仕する  
1983年6月創業

土呂駅東口駅前  
さいたま市北区土呂町2-17-1

埼玉県知事免許(10)第10777号

“地元一筋”「土呂不動産」

MAST Special Agent Toro Real Estate  
Aim at Customer Satisfaction No.1

<http://www.torofudosan.co.jp/>

TEL: 048-666-2222 FAX: 048-653-2591

(社)全国宅地建物取引業保証協会会員  
(社)埼玉県宅地建物取引業協会会員

広告有効期限: 2025/01/06

戸建

Kolet東大成町(コレット東大成町) 4号

土呂駅  
179,000円

交通 JR宇都宮線土呂駅  
徒歩22分  
所在地 埼玉県さいたま市北区東大成町2丁目537-2  
面積 89.11㎡  
階/階建 -/3  
間取 2SLDK  
築年月 令和5年10月  
管理費等 -  
保険料 要加入  
駐車場 - (1台分付)  
入居 即時  
構造 木造  
敷金 1ヶ月  
礼金 0ヶ月

特色 ペット飼育可  
楽器演奏可  
バストイレ別  
追焚システム  
ウォシュレット  
洗面所独立  
システムキッチン  
クローク  
室内洗濯機置場  
エアコン  
オール洋室  
ダブルロック・ディンプル  
TVモニター付インターホ  
宅配ボックス 他



物件番号 20680

図面と現況が異なる場合は現況を優先いたします。

[仲介]

戸建

Kolet東大成町(コレット東大成町) 5号

土呂駅  
179,000円

交通 JR宇都宮線土呂駅  
徒歩22分  
所在地 埼玉県さいたま市北区東大成町2丁目537-2  
面積 87.86㎡  
階/階建 -/3  
間取 2SLDK  
築年月 令和5年10月  
管理費等 -  
保険料 要加入  
駐車場 - (1台分付)  
入居 即時  
構造 木造  
敷金 1ヶ月  
礼金 0ヶ月

特色 ペット飼育可  
楽器演奏可  
バストイレ別  
追焚システム  
ウォシュレット  
洗面所独立  
システムキッチン  
クローク  
室内洗濯機置場  
エアコン  
オール洋室  
ダブルロック・ディンプル  
TVモニター付インターホ  
宅配ボックス 他



物件番号 20681

図面と現況が異なる場合は現況を優先いたします。

[仲介]

信用と誠意で奉仕する  
1983年6月創業

土呂駅東口駅前  
さいたま市北区土呂町2-17-1

埼玉県知事免許(10)第10777号

「地元一筋」「土呂不動産」

MAST Special Agent Toro Real Estate  
Aim at Customer Satisfaction No.1

<http://www.torofudosan.co.jp/>

TEL: 048-666-2222 FAX: 048-653-2591

(社)全国宅地建物取引業保証協会会員  
(社)埼玉県宅地建物取引業協会会員

広告有効期限: 2025/01/06



# シャームゾンショップ「地元一筋」土呂不動産

[ 2024/12/23 ]  
 広告有効期限：2025/01/06

## 土呂駅 マンション 167,000円

交通 JR宇都宮線土呂駅 徒歩10分  
 所在地 埼玉県さいたま市北区土呂町2丁目36-2  
 面積 68.64㎡  
 階/階建 2/3  
 間取 2LDK  
 築年月 令和5年5月  
 構造 重量鉄骨造  
 管理費等 8,000円  
 駐車場 7,700円（空有）  
 入居 令和06年12月下旬  
 敷金 0ヶ月  
 礼金 1ヶ月

EP北ビル 202号室




特色 **別** 洗 掛 吸 冷 風 暖 房  
**シ** 入 道 防 火 断 熱 窓  
**庫** 2階 2

物件番号 20221 [仲介]

## 土呂駅 アパート 78,000円

交通 JR宇都宮線土呂駅 徒歩25分  
 所在地 埼玉県さいたま市北区東大成町1丁目492-2  
 最寄駅 JR京浜東北線「大宮」駅まで徒歩22分  
 面積 31.03㎡  
 階/階建 2/3  
 間取 2K  
 築年月 令和2年11月  
 構造 木造  
 管理費等 3,000円  
 駐車場 無  
 入居 令和07年02月上旬  
 敷金 3.9万円  
 礼金 11.7万円

REVE大宮(レヴ 大宮) 201号室






特色 **別** 洗 掛 吸 冷 風 暖 房  
**シ** 入 道 防 火 断 熱 窓  
**角**

物件番号 19378 [仲介]

## 土呂駅 マンション 141,000円

交通 JR宇都宮線土呂駅 徒歩26分  
 所在地 埼玉県さいたま市北区東大成町1丁目384-2  
 面積 57.35㎡  
 階/階建 1/3  
 間取 2LDK  
 築年月 令和3年8月  
 構造 鉄骨ALC  
 管理費等 9,000円  
 駐車場 無  
 入居 即時  
 敷金 1ヶ月  
 礼金 1ヶ月

PACE EST(パース 1st) 202号室

特色 **別** 洗 掛 吸 冷 風 暖 房  
**シ** 入 道 防 火 断 熱 窓  
**P** 2

物件番号 20947 [仲介]

## 土呂駅 アパート 115,000円

交通 JR宇都宮線土呂駅 徒歩21分  
 所在地 埼玉県さいたま市見沼区東大宮1丁目88-1  
 面積 66.99㎡  
 階/階建 2/2  
 間取 2LDK  
 築年月 平成29年9月  
 構造 軽量鉄骨造  
 管理費等 5,000円  
 駐車場 7,700円（要確認）  
 入居 令和07年01月下旬  
 敷金 0ヶ月  
 礼金 2ヶ月

村のつらね棟 201号室




特色 **別** 洗 掛 吸 冷 風 暖 房  
**シ** 入 道 防 火 断 熱 窓  
**最** 角

物件番号 17144 [仲介]

- 別** バストイレ別
- 吸** 押入等収納
- シ** 対面カウンタ
- 昇** エレベータ
- 楽** 楽器演奏可
- ガ** スキッチン
- ウ** ゴークイン
- 追** 追焚システム
- 庫** 駐車場
- 日** 当良好
- 洗** 室内洗濯機置
- ロ** フト
- 浴** 室シャワー
- 2** 階以上
- 築** 5年以内
- バ** ルコニー
- エ** アコン
- シャ** ンプード
- 最** 上階
- 新** 築
- 吸** オール洋室
- T** Vモニター
- イ** ンターネッ
- 角** 部屋
- 更** 新料無し
- CAT** V
- シ** ステムキッ
- オ** ートロック
- P** ペット飼育可

全国急募 優良物件 投資・賃貸・コンシェルジュ  
 埼玉県知事免許(11)第10777号  
 (社)埼玉宅地建物取引業協会会員  
 (社)全国宅地建物取引業保証協会会員

**地元一筋 土呂不動産**  
 "Serve with Balance and Faith"  
 "For your Dream and Happiness"

**有限会社土呂不動産**  
 〒331-0804 埼玉県さいたま市北区土呂町2-17-1  
 TEL : 048-666-2222 FAX : 048-653-2591  
 URL : https://www.torofudosan.co.jp/  
 Email : info@torofudosan.co.jp



# シャームゾンショップ「地元一筋」土呂不動産



[ 2024/12/23 ]

広告有効期限：2025/01/06

**土呂駅** アパート **115,000円**

交通 JR宇都宮線土呂駅 徒歩13分  
 所在地 埼玉県さいたま市北区土呂町2丁目94-9  
 面積 60.73㎡  
 階/階建 1/2  
 間取 2LDK  
 築年月 平成28年6月  
 構造 軽量鉄骨造  
 管理費等 5,000円  
 駐車場 7,700円（空有）  
 入居 令和07年02月中旬  
 敷金 0ヶ月  
 礼金 2ヶ月

Lobellia TORO II (0A<sup>+</sup>リアト II) 101号室



特色 **別** **洗** **掛** **吸** **窓** **吸** **防** **防**  
**追** **防** **防** **防** **防** **防**

物件番号 16202 [仲介]

**土呂駅** マンション **83,000円**

交通 JR宇都宮線土呂駅 徒歩6分  
 所在地 埼玉県さいたま市北区盆栽町314-3  
 面積 50.53㎡  
 階/階建 1/2  
 間取 2LDK  
 築年月 平成14年2月  
 構造 重量鉄骨造  
 管理費等 3,000円  
 駐車場 9,900円（要確認）  
 入居 即時  
 敷金 1ヶ月  
 礼金 0ヶ月

物ト盆栽 103号室

特色 **別** **洗** **掛** **吸** **窓** **吸** **防** **防**  
**追** **防** **防** **防** **防** **防**

物件番号 20808 [仲介]

**土呂駅** マンション **95,000円**

交通 JR宇都宮線土呂駅 徒歩12分  
 所在地 埼玉県さいたま市北区土呂町2丁目95-6  
 面積 66.87㎡  
 階/階建 1/3  
 間取 2LDK  
 築年月 平成21年9月  
 構造 鉄筋コンクリート造  
 管理費等 5,000円  
 駐車場 8,800円（要確認）  
 入居 令和07年02月上旬  
 敷金 0ヶ月  
 礼金 1ヶ月

シャルドミール 103号室



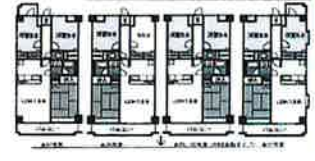


特色 **別** **洗** **掛** **吸** **窓** **吸** **防** **防**  
**追** **防** **防** **防** **防** **防**

物件番号 12295 [仲介]

**土呂駅** マンション **85,000円**

交通 JR宇都宮線土呂駅 徒歩18分  
 所在地 埼玉県さいたま市北区本郷町421-1  
 面積 68.02㎡  
 階/階建 2/6  
 間取 2SLDK  
 築年月 平成8年3月  
 構造 鉄筋コンクリート造  
 管理費等 6,500円  
 駐車場 7,150円（空有）  
 入居 即時  
 敷金 2ヶ月  
 礼金 0ヶ月

アリア本郷 206号室

特色 **別** **洗** **掛** **吸** **窓** **吸** **防** **防**  
**追** **防** **防** **防** **防** **防**

物件番号 18521 [仲介]

- 別** バストイレ別
- 吸** 押入等収納
- 防** 対面カウンタ
- 防** エレベータ
- 防** 楽器演奏可
- 洗** ガスキッチン
- 防** ウォークイン
- 防** 追焚システム
- 防** 駐車場
- 防** 日当良好
- 洗** 室内洗濯機置
- 防** ロフト
- 防** 浴室シャワー
- 防** 2階以上
- 防** 築5年以内
- 防** バルコニー
- 防** エアコン
- 防** シャンプード
- 防** 最上階
- 防** 新築
- 吸** オール洋室
- 防** TVモニター
- 防** インターネッ
- 防** 角部屋
- 防** 更新料無し
- 防** CATV
- 防** システムキッ
- 防** オートロック
- 防** ペット飼育可

埼玉県知事免許(11)第10777号 (社)埼玉宅地建物取引業協会会員  
 (社)全国宅地建物取引業保証協会会員

**地元一筋 土呂不動産**  
 有限会社土呂不動産  
 〒331-0804 埼玉県さいたま市北区土呂町2-17-1  
 TEL : 048-666-2222 FAX : 048-653-2591  
 URL : <https://www.torofudosan.co.jp/>  
 Email : [info@torofudosan.co.jp](mailto:info@torofudosan.co.jp)



# シャームゾンショップ「地元一筋」土呂不動産



[ 2024/12/23 ]

広告有効期限：2025/01/06

**土呂駅** マンション **100,000円**

交通 JR宇都宮線土呂駅 徒歩10分  
 所在地 埼玉県さいたま市北区土呂町2丁目99-1  
 面積 66.35㎡  
 階/階建 3/8  
 間取 2LDK  
 築年月 平成8年2月  
 構造 鉄筋コンクリート造  
 管理費等 7,000円  
 駐車場 8,800円(空有)  
 入居 令和07年01月中旬  
 敷金 1ヶ月  
 礼金 0ヶ月

田園パルク土呂 302号室

LD13.6㎡

特色 **別** **洗** **器** **吸** **追**  
**昇** **庫** **階** **最** **上**

物件番号 6532 [仲介]

**土呂駅** マンション **95,000円**

交通 JR宇都宮線土呂駅 徒歩2分  
 所在地 埼玉県さいたま市北区土呂町2丁目18-5  
 面積 51.1㎡  
 階/階建 3/4  
 間取 2LDK  
 築年月 平成7年1月  
 構造 鉄筋コンクリート造  
 管理費等 5,000円  
 駐車場 12,100円(空有)  
 入居 令和07年01月中旬  
 敷金 0ヶ月  
 礼金 2ヶ月

M17' 川入 302号室




LD13.6㎡

特色 **別** **洗** **器** **吸** **追**  
**昇** **庫**

物件番号 12148 [仲介]

**土呂駅** マンション **69,000円**

交通 JR宇都宮線土呂駅 徒歩9分  
 所在地 埼玉県さいたま市北区土呂町1丁目69-3  
 面積 50.14㎡  
 階/階建 4/4  
 間取 2DK  
 築年月 平成8年2月  
 構造 鉄筋コンクリート造  
 管理費等 3,000円  
 駐車場 - (無)  
 入居 即時  
 敷金 0ヶ月  
 礼金 0ヶ月

グラパル飛鳥 402号室




DK 8J


特色 **別** **洗** **器** **吸** **追**  
**昇** **庫** **階** **最** **上**

物件番号 13671 [仲介]

**土呂駅** アパート **52,000円**

交通 JR宇都宮線土呂駅 徒歩10分  
 所在地 埼玉県さいたま市北区土呂町1丁目52-16  
 面積 37㎡  
 階/階建 1/2  
 間取 2DK  
 築年月 平成6年10月  
 構造 軽量鉄骨造  
 管理費等 3,000円  
 駐車場 - (無)  
 入居 相談  
 敷金 1ヶ月  
 礼金 0ヶ月

ニューレサ 102号室




DK 8J

特色 **別** **洗** **器** **吸** **追**  
**昇** **庫**

物件番号 21022 [仲介]

- |                 |                 |                  |                 |                  |                   |
|-----------------|-----------------|------------------|-----------------|------------------|-------------------|
| <b>別</b> バストイレ別 | <b>洗</b> ガスキッチン | <b>洗</b> 室内洗濯機置  | <b>昇</b> ハルコニー  | <b>吸</b> オール洋室   | <b>昇</b> CATV     |
| <b>吸</b> 押入等収納  | <b>庫</b> ウォークイン | <b>ロ</b> ロフト     | <b>昇</b> エアコン   | <b>昇</b> TVモニター  | <b>昇</b> システムキッチン |
| <b>昇</b> 対面カウンタ | <b>追</b> 追焚システム | <b>BS</b> 浴室シャワー | <b>昇</b> シャンプード | <b>昇</b> インターネット | <b>昇</b> オートロック   |
| <b>昇</b> エレベータ  | <b>庫</b> 駐車場    | <b>階</b> 2階以上    | <b>最</b> 最上階    | <b>角</b> 角部屋     | <b>昇</b> ペット飼育可   |
| <b>昇</b> 楽器演奏可  | <b>昇</b> 日当良好   | <b>昇</b> 築5年以内   | <b>昇</b> 新築     | <b>昇</b> 更新料無し   |                   |

埼玉県知事免許(11)第10777号 (社)埼玉宅地建物取引業協会会員  
 (社)全国宅地建物取引業保証協会会員

**地元一筋 土呂不動産**  
 Torofudosan Real Estate  
 "Honest with Reliance and Faith"  
 "Put your Dream and Happiness"

**有限会社土呂不動産**  
 〒331-0804 埼玉県さいたま市北区土呂町2-17-1  
 TEL : 048-666-2222 FAX : 048-653-2591  
 URL : <https://www.torofudosan.co.jp/>  
 Email : [info@torofudosan.co.jp](mailto:info@torofudosan.co.jp)



Special Agent 日置いほ 夢スチーション MAST  
 埼玉一大学生協賛校 土呂不動産  
 SHARON HOUSE Sharin Maison