

chintai



Fresh handbill of limitation Toro peripheral

# 3K-

「土呂周辺限定」の新鮮な「賃貸物件情報」



年末年始版



Shal Maison TORO REAL ESTATE  
シャールメゾン ショップ Shop トロ不動産ネットワーク

“地元一筋”  
有限会社 **土呂不動産**

TEL:048(666)2222 FAX:048(653)2591

2024/12/25 作成

土呂エリアで「Customer Satisfaction No.1」宣言!!

# <http://www.torofudosan.co.jp>

当冊子は、「土呂周辺限定」おすすめ「3K-」プランの賃貸物件情報集です。  
ご希望住戸の内見等お問合せの際は、物件番号または物件コードをお伝えくださいませ。  
掲載物件以外にも多数物件がございます。  
なお、当社はほぼ毎日新物件の入荷、成約物件の削除を実施しております。  
当冊子記載の物件有無は、日々変化いたしますことを予めご理解くださいませ。  
当社ホームページも是非ご覧下さいね。(http://www.torofudosan.co.jp)



当チラシ掲載物件以外にも物件情報がございます。是非ご来店くださいませ!!

新築・中古・戸建・マンション…  
土呂エリア「売買情報」も弊社にお任せください!!

弊社ご案内図



JR宇都宮線「土呂」駅東口目の前。  
シャールメゾンショップの看板が目印です。  
住所  
埼玉県さいたま市北区土呂町2-17-1  
電話  
048-666-2222  
営業時間  
10時-18時（火曜・水曜定休）

<b>賃貸</b> マンション	<b>賃料</b> <span style="font-size: 2em;">203,000</span> 円 <small>(● 非課税) (税込)</small>	<b>交通</b> JR宇都宮線「土呂」駅徒歩7分	<b>物件名称</b> <span style="font-size: 1.5em;">ジュネ</span>
--------------------	--	------------------------------	---

**ZEHシャーマゾンII**  
【ゼロ・エネルギー・ハウス】  
太陽光発電システム搭載で  
光熱費がお得!!  
停電時でも安心!!

**築浅シャーマゾン** ~ホテルライク仕様~

車236向き	西向き	南向き
301 2LDK 74.65㎡ 成約済	201 2LDK 68.58㎡ 成約済	202 3LDK 74.42㎡ 成約済
101 3LDK 91.66㎡ 成約済	102 2LDK 68.58㎡ 成約済	103 3LDK 74.37㎡ 成約済
<b>20.3万円</b>		

住環境良好!!

賃貸住宅業界に、  
訪か大ニュース!!  
採用!!

SHAI+55

敷地内駐車場空有  
2023年10月26日現在

重量鉄骨造、  
マンションタイプ!!  
オートロック付!!  
敷地内  
防犯カメラ設置!!

Sha Maison

所在地	さいたま市北区土呂町2-41-7 (● 住居表示) (地番)	
建物	構造	重量鉄骨造3階建
	間取	2LDK・3LDK
	間取内訳	左図参照
	専有面積	左図参照
築年	築年	2023年1月
	築月	
設備	電気	東京電力
	水道	公営水道(専用)
	ガス	都市ガス
	室内設備	浴室シャワー・造焚システム・シャンプードレッサー・エアコン・システムキッチン(3口IHコンロ付)・食器洗浄器・室内物干金物・TVモニター付インターホン・浴室乾燥機・24時間換気・多機能便座・各居室照明他
	その他設備	電動シャッター付・浴室14×18~16×18サイズ・エコジョーズ20号・SHAD055・地デジ対応・Wifi無料・エレベーター・駐輪場・ゴミストッカー・オートロック・敷地内防犯カメラ、宅配ボックス、太陽光発電他

賃貸条件	賃料	左図参照
	共益費	1F:月額6,000円、2・3F:月額8,000円
	敷金	無
	礼金	無
	仲介手数料	賃料1.1ヶ月【税込】
	契約期間	2年間
	火災保険	加入義務有
	賃貸保証	初期費用33,000円【税込】、月額賃料総額の2% 要加入
	SHM ライフ SUPPORT24	要加入:月額1,320円【税込】*月割(日割精算不可)
	駐車場	5台分有【先着順-1住戸1台まで】月額7,700円【税込】、その他駐車場図面参照
更新料	新賃料1ヶ月分	
更新手数料	無	

通学区	植竹小学校	徒歩 12 分	土呂中学校	徒歩 15 分
-----	-------	---------	-------	---------

わかりやすい くらやすい めやす賃料

**めやす賃料 表示** 213,230円

めやす賃料とは賃料、共益費・管理費、敷引金、礼金、更新料を含み、賃料等条件の改定がないものと仮定して4年間賃借した場合(定期借家の場合は、契約期間)の1ヶ月当たりの金額です。  
※ 敷引金は、敷金の償却、保証金の償却など、預かった金額から必ず差し引くものもあります。  
※ めやす賃料は、消費者に適切な情報を提供するための表示であり、事業者に一時金を推奨するものではありません。  
※ めやす賃料は、実際の総支払額と異なる場合があります。詳しくは、不動産会社にご確認ください。

現況	空室
入居可能日	即可
その他備考	ペット飼育不可、楽器演奏不可、入居審査有 鍵交換費用は21,450円(税込)です。ご入居にあたりスマートロック設定費用16,500円(税込)の負担があります。 退去時ハウスクリーニング費用(契約時支払)は97,350円(税込)です。

Sha Maison Shop

(有)土呂不動産

信用と誠意で奉仕する  
1983年6月創業

土呂駅東口駅前  
さいたま市北区土呂町2-17-1

埼玉県知事免許(11)第1077号  
“地元一筋”  
**(有)土呂不動産**

<https://www.torofudosan.co.jp/>  
TEL:048-666-2222 FAX:048-653-2591

(社)全国宅地建物取引業保証協会会員  
(社)埼玉県宅地建物取引業協会会員

手数料負担割合	借主 100%	その他
手数料配分割合	元付 100%	
取引態様	専任媒介	
情報公開日	2024/12/23	

賃貸  
戸建

賃料

65,000円

(●非課税) (税込)

交通

東武野田線「大和田」駅徒歩17分

物件名称

高橋嘉信貸家



所在地 埼玉県さいたま市見沼区堀崎町1058-3  
(●住居表示) (地番)

構造	木造2階建
間取	3DK
間取内訳	1階:和室6+DK6、2階:和室6+洋室6
専有面積	61.26㎡(18.53坪)
築年月	1981年2月

電気	東京電力
水道	公営水道
ガス	個別プロパンガス
室内設備	浴室シャワー
その他設備	浄化槽、庭 ※維持・管理は、借主の責任と負担をもって行っていただきます。



1F **3DKプラン**  
61.26㎡(約18.53坪)



2F  
※現況と図面が異なる場合は、現況優先とさせていただきます。

※現況と図面が異なる場合は、現況優先いたします。※先着順につき、万一、成約済の際はご了承くださいませ。

通学区 大砂土東小学校 徒歩 4 分 大砂土中学校 徒歩 8 分

わかりやすい くらべやすい めやす賃料  
**めやす賃料 表示 66,355円**

めやす賃料とは賃料、共益費・管理費、敷引金、礼金、更新料を含み、賃料等条件の改定がないものと仮定して4年間賃借した場合(定期借家の場合は、契約期間)の1ヶ月当たりの金額です。  
※ 敷引金は、敷金の償却、保証金の償却など、預かった金額から必ず差し引くものもあります。  
※ めやす賃料は、消費者に適切な情報を提供するための表示であり、事業者に一時金を推奨するものではありません。  
※ めやす賃料は、実際の収支と異なる場合があります。詳しくは、不動産会社にご確認ください。

賃料	月額65,000円
共益費	なし
敷金	賃料2ヶ月分
礼金	なし
仲介手数料	賃料1.1ヶ月【税込】
契約期間	2年間
火災保険	27,800円(2年間) ※更新時再加入
賃貸保証	新規契約時:賃料等合計の50% ※更新時:賃料等合計の30%
駐車場	なし
更新料	新賃料1ヶ月分
更新手数料	新賃料0.275ヶ月【税込】

現況	空室
入居可能日	即可

その他備考 ペット相談不可・水商売不可・楽器演奏不可・入居審査有



信用と誠意で奉仕する  
1983年6月創業  
埼玉県知事免許(11)第1077号  
“地元一筋”  
**(有)土呂不動産**

<https://www.torofudosan.co.jp/>  
TEL:048-666-2222 FAX:048-653-2591  
(社)全国宅地建物取引業保証協会会員  
(社)埼玉県宅地建物取引業協会会員

手数料負担割合	借主 100%	貸主 0%
手数料配分割合	借主 100%	貸主 0%
取引態様	専任媒介	
情報公開日	2024/12/23	

## アパート

パークイト 前波良Ⅲ 102号室

土呂駅  
58,000円

交通 JR宇都宮線土呂駅  
徒歩6分  
所在地 埼玉県さいたま市北区土呂  
町1丁目31-5  
面積 50.09㎡  
階/階建 1/2  
間取 3DK  
築年月 昭和63年9月  
管理費等 4,000円  
保険料 要加入  
駐車場 6,600円(無)  
入居 即時  
構造 軽量鉄骨造  
敷金 0ヶ月  
礼金 0ヶ月

特色 洗面所独立  
バストイレ別  
室内洗濯機置場  
和室有  
押入等収納  
CATV  
1階住戸  
インターホン  
浴室シャワー  
インターネット対応  
TVモニター付インターホ  
エアコン



物件番号 9964

図面と現況が異なる場合は現況を優先いたします。

[仲介]

## マンション

第101-セ-ハイツ大宮公園 303号室

土呂駅  
85,000円

交通 JR宇都宮線土呂駅  
徒歩8分  
所在地 埼玉県さいたま市北区土呂  
町2丁目30-2  
面積 47.31㎡  
階/階建 3/4  
間取 3DK  
築年月 昭和59年3月  
管理費等 3,000円  
保険料 要加入  
駐車場 - (無)  
入居 相談  
構造 鉄骨造  
敷金 1ヶ月  
礼金 0ヶ月

特色 バストイレ別  
ガスキッチン  
室内洗濯機置場  
バルコニー  
和室有  
押入等収納  
エアコン  
システムキッチン  
浴室シャワー  
洗面所独立  
2階以上  
日当良好  
分譲マンションの賃貸  
CATV 他



物件番号 20904

図面と現況が異なる場合は現況を優先いたします。

[仲介]

信用と誠意で奉仕する  
1983年6月創業

土呂駅東口駅前  
さいたま市北区土呂町2-17-1

埼玉県知事免許(10)第10777号

“地元一筋”「土呂不動産」

MAST Special Agent Toro Real Estate  
Aim at Customer Satisfaction No.1

<http://www.torofudosan.co.jp/>

TEL: 048-666-2222 FAX: 048-653-2591

(社)全国宅地建物取引業保証協会会員  
(社)埼玉県宅地建物取引業協会会員

広告有効期限: 2025/01/06

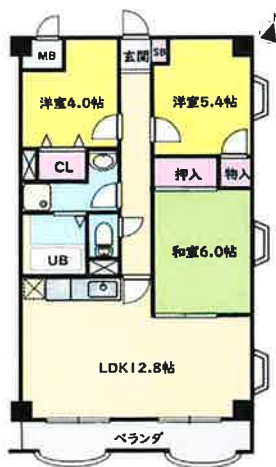
# マンション

ラ・ミエール 201号室

土呂駅  
99,000円

交通 JR宇都宮線土呂駅  
徒歩10分  
所在地 埼玉県さいたま市北区植竹町1丁目591  
面積 68.04㎡  
階/階建 2/4  
間取 3LDK  
築年月 平成12年9月  
管理費等 8,000円  
保険料 要加入  
駐車場 11,000円(要確認)  
入居 相談  
構造 鉄筋コンクリート造  
敷金 2ヶ月  
礼金 1ヶ月

特色 バストイレ別  
ガスキッチン  
室内洗濯機置場  
エアコン  
押入等収納  
バルコニー  
エレベータ  
2階以上  
駐車場  
浴室シャワー  
洗面所独立  
日当良好  
角部屋  
和室有 他



物件番号 13281

図面と現況が異なる場合は現況を優先いたします。

[仲介]

# アパート

コトデユール 102号室

土呂駅  
83,000円

交通 JR宇都宮線土呂駅  
徒歩11分  
所在地 埼玉県さいたま市北区土呂町1丁目61-10  
面積 45㎡  
階/階建 1/2  
間取 3DK  
築年月 平成4年9月  
管理費等 2,000円  
保険料 15,000円/2年  
- (1台分付)  
駐車場 即時  
入居 軽量鉄骨造  
構造 1ヶ月  
敷金 1ヶ月  
礼金

特色 バストイレ別  
ガスキッチン  
室内洗濯機置場  
押入等収納  
バルコニー  
角部屋  
日当良好  
ペット飼育可  
洗面所独立  
和室有



物件番号 20652

図面と現況が異なる場合は現況を優先いたします。

[仲介]

信用と誠意で奉仕する  
1983年6月創業

土呂駅東口駅前  
さいたま市北区土呂町2-17-1

埼玉県知事免許(10)第10777号

“地元一筋”「土呂不動産」

MAST Special Agent Toro Real Estate  
Aim at Customer Satisfaction No.1

<http://www.torofudosan.co.jp/>

TEL: 048-666-2222 FAX: 048-653-2591

(社)全国宅地建物取引業保証協会会員  
(社)埼玉県宅地建物取引業協会会員

広告有効期限: 2025/01/06

## マンション

マンション大宮土呂 601号室

土呂駅  
103,000円

交通 JR宇都宮線土呂駅  
徒歩12分  
所在地 埼玉県さいたま市北区土呂  
町2丁目101  
面積 67.72㎡  
階/階建 6/7  
間取 3LDK  
築年月 平成11年1月  
管理費等 7,000円  
保険料 要加入  
駐車場 - (無)  
入居 相談  
構造 鉄筋コンクリート造  
敷金 1ヶ月  
礼金 1ヶ月

特色 浴室乾燥機  
エアコン  
洗面所独立  
室内洗濯機置場  
浴室シャワー  
角部屋  
追焚システム  
CATV  
システムキッチン  
バストイレ別  
シャンプードレッサー  
TVモニター付インターホ  
分譲マンションの賃貸  
エレベータ 他



物件番号 20971

図面と現況が異なる場合は現況を優先いたします。

[仲介]

## テラスハウス

テラスもみじが丘A 102号室

土呂駅  
105,000円

交通 JR宇都宮線土呂駅  
徒歩14分  
所在地 埼玉県さいたま市見沼区大  
和田町2丁目745  
面積 69.42㎡  
階/階建 -/2  
間取 3LDK  
築年月 平成3年3月  
管理費等 -  
保険料 要加入  
駐車場 - (1台分付)  
入居 即時  
構造 木造  
敷金 1ヶ月  
礼金 1ヶ月

特色 都市ガス  
駐車場  
ペット飼育可  
バストイレ別  
洗面所独立  
和室有  
押入等収納  
クローク  
室内洗濯機置場



物件番号 19277

図面と現況が異なる場合は現況を優先いたします。

[仲介]

信用と誠意で奉仕する  
1983年6月創業

土呂駅東口駅前  
さいたま市北区土呂町2-17-1

埼玉県知事免許(10)第10777号

“地元一筋”「土呂不動産」

MAST Special Agent Toro Real Estate  
Aim at Customer Satisfaction No.1

<http://www.torofudosan.co.jp/>

TEL: 048-666-2222 FAX: 048-653-2591

(社)全国宅地建物取引業保証協会会員  
(社)埼玉県宅地建物取引業協会会員

広告有効期限: 2025/01/06

戸建

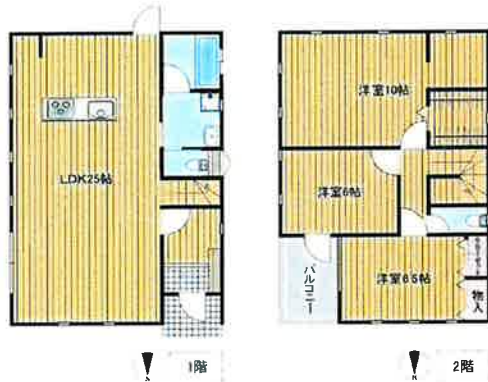
Gran Ciel(グランシエル) 2号室

土呂駅  
200,000円

交通 JR宇都宮線土呂駅  
徒歩16分  
所在地 埼玉県さいたま市見沼区大  
和田町2丁目618-5  
面積 106.81㎡  
階/階建 -/2  
間取 3LDK  
築年月 令和1年12月  
管理費等 -  
保険料 要加入  
駐車場 -(2台)  
入居 令和07年02月上旬  
構造 木造  
敷金 1ヶ月  
礼金 1ヶ月



特色 バストイレ別  
室内洗濯機置場  
追焚システム  
浴室乾燥機  
ウォシュレット  
洗面所独立  
ガスキッチン  
システムキッチン  
バルコニー  
オール洋室  
エアコン  
クローク  
駐車場  
TVモニター付インターホ



物件番号 20149 図面と現況が異なる場合は現況を優先いたします。 [仲介]

マンション

斎藤マンション 203号室

土呂駅  
65,000円

交通 JR宇都宮線土呂駅  
徒歩17分  
所在地 埼玉県さいたま市大宮区寿  
能町2丁目103  
面積 48.6㎡  
階/階建 2/3  
間取 3DK  
築年月 昭和57年1月  
管理費等 3,000円  
保険料 要加入  
駐車場 -(無)  
入居 即時  
構造 鉄筋コンクリート造  
敷金 0ヶ月  
礼金 0ヶ月



特色 バストイレ別  
ガスキッチン  
室内洗濯機置場  
洗面所独立  
都市ガス  
バルコニー  
エアコン  
和室有  
押入等収納  
2階以上



物件番号 21021 図面と現況が異なる場合は現況を優先いたします。 [仲介]

信用と誠意で奉仕する  
1983年6月創業  
土呂駅東口駅前  
さいたま市北区土呂町2-17-1

埼玉県知事免許(10)第10777号  
"地元一筋"「土呂不動産」  
MAST Special Agent Toro Real Estate  
Aim at Customer Satisfaction No.1

<http://www.torofudosan.co.jp/>

TEL: 048-666-2222 FAX: 048-653-2591

(社)全国宅地建物取引業保証協会会員  
(社)埼玉県宅地建物取引業協会会員

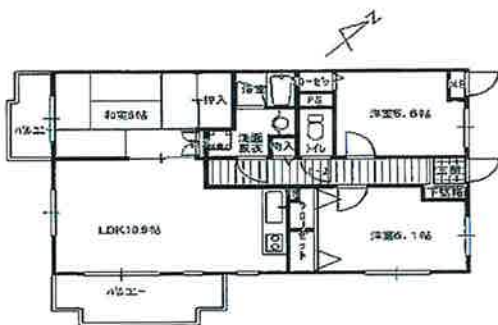
広告有効期限: 2025/01/06

## マンション

土呂駅  
84,000円

交通 JR宇都宮線土呂駅  
徒歩18分  
所在地 埼玉県さいたま市北区本郷  
町421-1  
面積 67.76㎡  
階/階建 1/6  
間取 3LDK  
築年月 平成8年3月  
管理費等 6,500円  
保険料 20,000円/2年  
駐車場 7,150円(空有)  
入居 令和07年01月下旬  
構造 鉄筋コンクリート造  
敷金 2ヶ月  
礼金 0ヶ月

特色 バストイレ別  
ガスキッチン  
室内洗濯機置場  
押入等収納  
バルコニー  
エレベータ  
BS  
追焚システム  
インターホン  
駐車場  
対面カウンターキッチン  
洗面所独立  
浴室シャワー  
1階住戸 他



物件番号 4734

図面と現況が異なる場合は現況を優先いたします。

[仲介]

ハリ本郷 108号室

## マンション

土呂駅  
88,000円

交通 JR宇都宮線土呂駅  
徒歩20分  
所在地 埼玉県さいたま市北区東大  
成町2丁目570  
面積 64.39㎡  
階/階建 4/4  
間取 3LDK  
築年月 平成2年3月  
管理費等 5,000円  
保険料 要加入  
駐車場 11,000円(空無)  
入居 令和06年12月下旬  
構造 鉄筋コンクリート造  
敷金 1ヶ月  
礼金 0ヶ月

特色 バストイレ別  
ガスキッチン  
室内洗濯機置場  
バルコニー  
和室有  
CATV  
BS  
エアコン  
押入等収納  
追焚システム  
洗面所独立  
TVモニター付インターホ  
2階以上  
最上階 他



A2タイプ 西向  
3LDK 64.39㎡



Bタイプ 西向  
3LDK 58.30㎡



Cタイプ 西向  
2LDK 49.11㎡

物件番号 14181

図面と現況が異なる場合は現況を優先いたします。

[仲介]

信用と誠意で奉仕する  
1983年6月創業

土呂駅東口駅前  
さいたま市北区土呂町2-17-1

埼玉県知事免許(10)第10777号

「地元一筋」「土呂不動産」

MAST Special Agent Toro Real Estate  
Aim at Customer Satisfaction No.1

<http://www.torofudosan.co.jp/>

TEL: 048-666-2222 FAX: 048-653-2591

(社)全国宅地建物取引業保証協会会員  
(社)埼玉県宅地建物取引業協会会員

広告有効期限: 2025/01/06



## マンション

末広ビル 4C号室

土呂駅  
66,000円



交通 JR宇都宮線土呂駅  
徒歩21分  
所在地 埼玉県さいたま市北区植竹  
町1丁目51  
面積 43.74㎡  
階/階建 4/5  
間取 3K  
築年月 昭和43年12月  
管理費等 -  
保険料 要加入  
駐車場 - (無)  
入居 相談  
構造 鉄筋コンクリート造  
敷金 1ヶ月  
礼金 1ヶ月

特色 バストイレ別  
ガスキッチン  
室内洗濯機置場  
バルコニー  
押入等収納  
浴室シャワー  
2階以上  
ペット飼育可  
都市ガス  
オール洋室  
洗面所独立



物件番号 19365

図面と現況が異なる場合は現況を優先いたします。

[仲介]

## アパート

エパル第二 101号室

土呂駅  
68,000円



交通 JR宇都宮線土呂駅  
徒歩22分  
所在地 埼玉県さいたま市見沼区東  
大宮1丁目81-3  
面積 52.8㎡  
階/階建 1/2  
間取 3DK  
築年月 平成5年3月  
管理費等 2,000円  
保険料 要加入  
駐車場 7,700円 (空有)  
入居 令和07年02月中旬  
構造 木造  
敷金 1ヶ月  
礼金 0ヶ月

特色 バストイレ別  
室内洗濯機置場  
追焚システム  
ウォシュレット  
洗面所独立  
エアコン  
インターネット対応  
CATV  
1階住戸  
角部屋  
バルコニー  
和室有  
押入等収納  
TVモニター付インターホ



物件番号 18156

図面と現況が異なる場合は現況を優先いたします。

[仲介]

信用と誠意で奉仕する  
1983年6月創業

土呂駅東口駅前  
さいたま市北区土呂町2-17-1

埼玉県知事免許(10)第10777号

“地元一筋”「土呂不動産」

MAST Special Agent Toro Real Estate  
Aim at Customer Satisfaction No.1

<http://www.torofudosan.co.jp/>

TEL: 048-666-2222 FAX: 048-653-2591

(社)全国宅地建物取引業保証協会会員  
(社)埼玉県宅地建物取引業協会会員

広告有効期限: 2025/01/06

## マンション

MM大宮(MM大宮) 303号室

土呂駅  
92,000円

交通 JR宇都宮線土呂駅  
徒歩22分  
所在地 埼玉県さいたま市北区東大  
成町1丁目127-1  
面積 65.05㎡  
階/階建 3/3  
間取 3LDK  
築年月 平成9年5月  
管理費等 5,000円  
保険料 要加入  
駐車場 11,000円(空有)  
入居 令和06年12月下旬  
構造 鉄筋コンクリート造  
敷金 0.5ヶ月  
礼金 0ヶ月

特色 駐車場  
エアコン  
室内洗濯機置場  
バストイレ別  
オートロック  
バルコニー  
オール洋室  
2階以上  
対面カウンターキッチン  
洗面所独立  
押入等収納  
都市ガス  
ウォシュレット  
クローク 他



物件番号 20945

図面と現況が異なる場合は現況を優先いたします。

[仲介]

## 戸建

寿能町2丁目戸建

土呂駅  
150,000円

交通 JR宇都宮線土呂駅  
徒歩24分  
所在地 埼玉県さいたま市大宮区寿  
能町2丁目444-1  
面積 102.67㎡  
階/階建 -/2  
間取 3SLDK  
築年月 平成15年7月  
管理費等 -  
保険料 要加入  
駐車場 - (無)  
入居 相談  
構造 木造  
敷金 1ヶ月  
礼金 1ヶ月

特色 バストイレ別  
TVモニター付インターホ  
システムキッチン  
室内洗濯機置場  
バルコニー  
追焚システム  
洗面所独立  
シャンプードレッサー  
クローク  
CATV  
和室有



物件番号 20872

図面と現況が異なる場合は現況を優先いたします。

[仲介]

信用と誠意で奉仕する  
1983年6月創業

土呂駅東口駅前  
さいたま市北区土呂町2-17-1

埼玉県知事免許(10)第10777号

“地元一筋”「土呂不動産」  
MAST Special Agent Toro Real Estate  
Aim at Customer Satisfaction No.1

<http://www.torofudosan.co.jp/>

TEL: 048-666-2222 FAX: 048-653-2591

(社)全国宅地建物取引業保証協会会員  
(社)埼玉県宅地建物取引業協会会員

広告有効期限: 2025/01/06

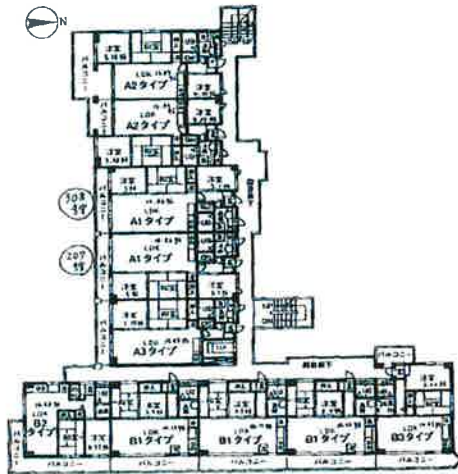
## マンション

土呂駅  
114,000円

交通 JR宇都宮線土呂駅  
徒歩26分  
所在地 埼玉県さいたま市北区東大成町1丁目423  
最寄駅 JR京浜東北線「大宮」駅まで徒歩18分  
面積 65.84㎡  
階/階建 3/7  
間取 3LDK  
築年月 平成13年3月  
管理費等 8,000円  
保険料 要加入  
駐車場 12,100円(要確認)  
入居 相談  
構造 鉄筋コンクリート造  
敷金 1.5ヶ月  
礼金 0.5ヶ月

特色 バストイレ別  
ガスキッチン  
室内洗濯機置場  
エアコン  
押入等収納  
バルコニー  
システムキッチン  
エレベータ  
オートロック  
CATV  
2階以上  
浴室シャワー  
洗面所独立  
日当良好 他

さくらがイルツ 307号室



物件番号 14566 図面と現況が異なる場合は現況を優先いたします。

[仲介]

## 戸建

土呂駅  
175,000円

交通 JR宇都宮線土呂駅  
徒歩28分  
所在地 埼玉県さいたま市北区東大成町2丁目701-2  
面積 119.29㎡  
階/階建 -/2  
間取 4SDK  
築年月 平成8年8月  
管理費等 -  
保険料 要加入  
駐車場 - (1台分付)  
入居 相談  
構造 軽量鉄骨造  
敷金 1ヶ月  
礼金 1ヶ月

特色 バストイレ別  
TVモニター付インターホ  
システムキッチン  
室内洗濯機置場  
バルコニー  
追焚システム  
浴室シャワー  
洗面所独立  
対面カウンターキッチン  
ウォシュレット  
駐車場  
シャンプードレッサー  
オール洋室  
エアコン 他

東大成町2丁目戸建 1号室



物件番号 20781 図面と現況が異なる場合は現況を優先いたします。

[仲介]

信用と誠意で奉仕する  
1983年6月創業

土呂駅東口駅前  
さいたま市北区土呂町2-17-1

埼玉県知事免許(10)第10777号

“地元一筋”「土呂不動産」

MAST Special Agent Toro Real Estate  
Aim at Customer Satisfaction No.1

<http://www.torofudosan.co.jp/>

TEL: 048-666-2222 FAX: 048-653-2591

(社)全国宅地建物取引業保証協会会員  
(社)埼玉県宅地建物取引業協会会員

広告有効期限: 2025/01/06