

**chintai**

Fresh handbill of limitation Toro peripheral

# 1R-1LDK

「土呂周辺限定」の新鮮な「賃貸物件情報」

End  
of  
January

1月下旬版



Sha Maison  
※米ハウスの品質の良さを シャーメゾン ショップ Shop

TORO REAL ESTATE  
福水ハウス不動産ネットワーク

“地元一筋”

有限会社 **土呂不動産**

TEL:048(666)2222 FAX:048(653)2591

2025/1/20 作成

土呂エリアで「Customer Satisfaction No.1」宣言!!

<https://www.torofudosan.co.jp>

当冊子は、「土呂周辺限定」おすすめ「1R-1LDK」プランの賃貸物件情報集です。

ご希望住戸の内見等お問合せの際は、物件番号または物件名称をお伝えくださいませ。

掲載物件以外にも多数物件がございます。

なお、当社はほぼ毎日新物件の入荷、成約物件の削除を実施しております。

当冊子記載の物件有無は、日々変化いたしますことを予めご理解くださいませ。

当社ホームページも是非ご覧下さいね。(https://www.torofudosan.co.jp/)

*当チラシ掲載物件以外にも物件情報がございます。是非ご来店くださいませ!!*

新築・中古・戸建・マンション…  
土呂エリア「売買情報」も弊社にお任せください!!

弊社ご案内図



JR宇都宮線「土呂」駅東口目の前。

シャーマゾンショップの看板が目印です。

住所

埼玉県さいたま市北区土呂町2-17-1

電話

048-666-2222

営業時間

10時-18時（火曜・水曜定休）

賃貸  
マンション  
賃料  
117,000～167,000円  
●非課税 ●税込

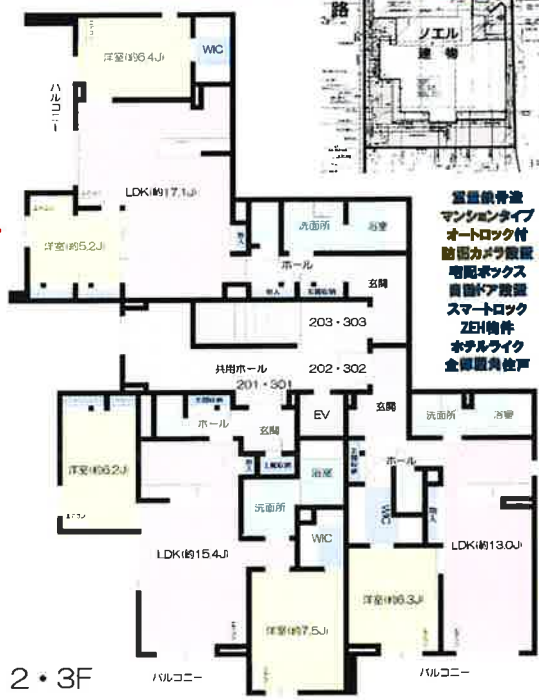
交通  
JR宇都宮線「土呂」駅徒歩12分  
東武野田線「大宮公園」駅徒歩6分

物件名称

ノエル



南向向き	南向向き	南向向き
301 2LDK 67.73㎡ 16.7万円	302 1LDK 53.87㎡ 12.3万円	303 2LDK 71.80㎡ 16.6万円
201 2LDK 67.73㎡ 16.4万円	202 1LDK 53.87㎡ 12.0万円	203 2LDK 71.80㎡ 16.3万円
101 2LDK 66.02㎡ 16.1万円	102 1LDK 50.85㎡ 11.7万円	103 2LDK 67.22㎡ 16.0万円



～ホテルライク仕様～  
2駅2路線利用可能!!



所在地  
さいたま市北区土呂町1488番4  
\*住居表示未定 (住居表示 ● 地番)

構造	造	重量鉄骨造3階建
間取	取	1LDK・2LDK
間取内訳	内	左図参照
専有面積	積	左図参照
築年	年 月	2025年6月予定

電気	道	東京電力
水道	ス	公営水道(専用)
ガス	備	都市ガス
室内設備	備	浴室シャワー・追焚システム・シャンプードレッサー・エアコン(1LDK:2基、2LDK:3基)・システムキッチン(3口IHコンロ付)・食器洗浄器・室内物干金物・TVモニター付インターホン・浴室乾燥機・24時間換気・多機能便座・各居室照明他
その他設備	備	電動シャッター付・浴室13×18～14×18サイズ・エコジョーズ20号・SHAIDD55・地デジ対応・Wifi無料・エレベーター・駐輪場・ゴミステッカー・オートロック・敷地内防犯カメラ2台、宅配ボックス、太陽光発電、オベロススマートロック他

賃料	料	左図参照
共益費	費	1F:月額8,000円、2・3F:月額9,000円
礼金	金	無
仲介手数料	料	1F:賃料1.5ヶ月分、2F:賃料2.0ヶ月分
契約期間	間	2年間
火災保険	保	加入義務有
賃貸保証	証	初期費用33,000円【税込】、月額賃料総額の2% 要加入
SHM ライフ SUPPORT24	要	要加入:月額1,320円【税込】*月割(日割精算不可)
駐車場	場	9台分【先着順・1住戸1台まで1月額8,800円【税込】、その他駐車場面参照
更新料	料	新賃料1.0ヶ月分
更新手数料	料	無

通学区  
植竹小学校 徒歩 18分  
土呂中学校 徒歩 22分

現況  
建築中  
入居可能日  
2025年6月中旬予定

わかりやすい くらべやすい めやす賃料  
めやす賃料表示 132,313円～186,438円

めやす賃料とは賃料、共益費・管理費、敷引金、礼金、更新料を含み、賃料等条件の改定がないものと仮定して4年間償済した場合(定期借家の場合は、契約期間)の1ヶ月当たりの金額です。  
\*敷引金は、敷金の償却、保証金の償却など、預かった金額から必ず差し引くものもあります。  
\*めやす賃料は、消費者に適切な情報を提供するための表示であり、事業者に一時金を推奨するものではありません。  
\*めやす賃料は、実際の税込支払額と異なる場合があります。詳しくは、不動産会社にご確認ください。

その他備考  
ベト飼育不可、楽器演奏不可、入居審査有  
鍵交換費用は12,100円(税込)です。ご入居にあたりスマートロック設定費用16,500円(税込)の負担があります。  
退去時ハウスクリーニング費用(契約時支払)は54,450円～70,950円(税込)です。

手数料負担割合	貸主	借主	100%
手数料配分割合	元付	差引	100%
取引態様	専任媒介		
情報公開日	2025/1/20		

その他



賃貸 マンション  
賃料 95,000～140,000円  
●非課税 ●税込

交通 JR宇都宮線「土呂」駅徒歩11分

物件名称  
メゾン・エス

**ZEHシャーメゾンII**  
【ゼロ・エネルギー・ハウス】

太陽光発電システム・エコジョーズ  
搭載等で光熱費がお得!!



重量級標準  
マンションタイプ  
オートロック付  
防犯カメラ設置  
宅配ボックス  
自動ドア設置  
スマートロック  
ZEH物件  
ホテルライク  
全館空調住宅



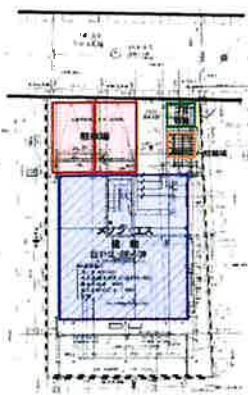
**新築シャーメゾン**

新築II 暖水ハウス設計・施工、シャーメゾンII  
2025年3月竣工予定II ホテルライク(内廊下置)、  
ZEH(ゼロ・エネルギー・ハウス)、高セキュリティII



南向西向き	南向東向き
301 1LDK 45.04㎡ 成約済	302 1LDK 41.46㎡ 9.8万円
201 1LDK 45.04㎡ 10.0万円	202 1LDK 41.46㎡ 9.5万円
101 2LDK 61.16㎡ 14.0万円	

～ホテルライク仕様～  
住環境良好!!



※現況と図面が異なる場合は、現況優先といたします。

通学区 大砂土小学校 徒歩 10分 土呂中学校 徒歩 12分

所在地 さいたま市北区土呂町一丁目82番8  
\*住居表示未定 (住居表示 ● 地番)

構造	重量鉄骨造3階建
間取	1LDK・2LDK
間取内訳	左図参照
専有面積	左図参照
築年	2025年3月予定

電気	東京電力
水道	公営水道(専用)
ガス	都市ガス
室内設備	浴室シャワー・追焚システム・シャンプードレッサー・エアコン(1LDK:2基、2LDK:3基)・システムキッチン(1LDK:2口、2LDK:3口IHコンログリル付)・室内物干金物・TVモニター付インターホン・浴室乾燥機・24時間換気・多機能便座・各居室照明他
その他設備	電動シャッター付・浴室1LDK:13×18、2LDK:14×18サイズ・エコジョーズ20号・SHAI55+地デジ対応・Wifi無料・エレベーター・駐輪場・ゴミステッカー・オートロック・敷地内防犯カメラ、宅配ボックス、太陽光発電、美和スマートロック他

賃料	左図参照
共益費	1F:月額7,000円、2・3F:月額8,000円
敷金	無
礼金	賃料2.0ヶ月分
仲介手数料	賃料1.1ヶ月【税込】
契約期間	2年間
火災保険	加入義務有
賃貸保証	初期費用33,000円【税込】、月額賃料総額の2% 要加入
SHM ライフ SUPPORT24	要加入:月額1,320円【税込】*月割(日割精算不可)
駐車場	2台分有【元着順1住戸1台まで】月額8,800円【税込】、その他駐車場別途参照
更新料	新賃料1.0ヶ月分
更新手数料	無

現況 建築中  
入居可能日 2025年4月上旬予定

その他備考  
ペット飼育不可、楽器演奏不可、入居審査有  
鍵交換費用は12,100円(税込)です。ご入居にあたりスマートロック設定費用16,500円(税込)の負担があります。  
退去時ハウスクリーニング費用(契約時支払)は147,190円～61,710円(税込)です。

わかりやすい くらべやすい めやす賃料  
めやす賃料 表示 108,938円～155,750円

めやす賃料とは賃料、共益費・管理費、敷引金、礼金、更新料を含み、賃料等条件の改定がないものと仮定して4年間借借した場合(定期借家の場合)、契約期間)の1ヶ月当たりの金額です。  
※敷引金は、敷金の償却、保証金の償却など、積った金額から必ず差し引くものをいいます。  
※めやす賃料は、消費者に適切な情報を提供するための表示であり、事業者に一時的な優待があるものではありません。  
※めやす賃料は、実際の収支状況と異なる場合があります。詳しくは、不動産会社に確認ください。



信用と誠意で奉仕する  
1983年6月創業  
土呂駅東口駅前  
さいたま市北区土呂町2-17-1

埼玉県知事免許(11)第10777号  
“地元一筋”  
(有)土呂不動産

https://www.torofudosan.co.jp/  
TEL:048-666-2222 FAX:048-653-2591  
(社)全国宅地建物取引業保証協会会員  
(社)埼玉県宅地建物取引業協会会員

手数料負担割合	貸主	借主	100%	その他
手数料配分割合	元付	差引	100%	
取引態様	専任媒介			
情報公開日	2025/1/20			



賃貸  
マンション

賃料  
125,000～192,000円  
(● 非課税 ● 税込)

交通

JR宇都宮線「土呂」駅徒歩10分  
東武野田線「大宮公園」駅徒歩9分

物件名称

ラルゴ盆栽



**新築!! 積水ハウス設計・施工、シャーマゾン!!**  
2025年3月竣工!! ホテルライク(内廊下型)、  
ZEH(ゼロ・エネルギー・ハウス)、高セキュリティ!!

**ZEHシャーマゾン!!**  
【ゼロ・エネルギー・ハウス】  
太陽光発電システム・エコジョーズ  
蓄熱等で光熱費がお得!!



**重量鉄骨造、マンションタイプ!!**  
オートロック付!!  
敷地内防犯カメラ設置!!  
**こだわりの内装設え**

南西内北角	南西内	南西内南角
303 1LDK 52.56㎡ 14.1万円	302 1LDK 50.37㎡ 13.7万円	301 2LDK 71.80㎡ 19.2万円
203 1LDK 52.56㎡ 13.6万円	202 1LDK 50.37㎡ 13.2万円	201 2LDK 75.08㎡ 成約済
103 1LDK 52.56㎡ 13.1万円	102 1LDK 50.37㎡ 成約済	101 1LDK 46.52㎡ 成約済

**住環境良好!!**



※現況と図面が異なる場合は、現況優先といたします。

所在地	さいたま市北区盆栽町436-1、同所438-1、同所439 *住居表示未定 (住居表示 ● 地番)
構造	重量鉄骨造3階建
取内	1LDK・2LDK
取内	左図参照
専有面積	左図参照
築年	2025年3月予定
電気	東京電力
水道	公営水道(専用)
ガス	都市ガス
室内設備	浴室シャワー・追焚システム・シャンプードレッサー・エアコンシステムキッチン(3口IHコンロ付)・食器洗浄器・室内干金物・TVモニター付インターホン・浴室乾燥機・24時間換気・多機能便座・各居室照明他
その他設備	電動シャッター付・浴室13×18～16×18サイズ・エコジョーズ20号・SHADD55・地デジ対応・Wifi無料・エレベーター・駐輪場・ゴミステッカー・オートロック・敷地内防犯カメラ、宅配ボックス、太陽光発電、グラスマートロック他

賃料	左図参照
共益費	1F:月額7,000円、2F:月額8,000円、3F:月額9,000円
敷金	無
礼金	賃料2.0ヶ月分
仲介手数料	賃料1.1ヶ月【税込】
契約期間	2年間
火災保険	加入義務有
賃貸保証	初期費用33,000円【税込】、月額賃料総額の2% 要加入
SHM ライフ SUPPORT24	要加入:月額1,320円【税込】*月割(日割精算不可)
駐車場	7台分有【先着順1位目1台まで】月額11,000円【税込】、その他駐車場別途参照
更新料	新賃料1.0ヶ月分
更新手数料	無

現況	建築中
入居可能日	2025年4月上旬予定

その他備考  
ペット飼育不可、楽器演奏不可、入居審査有  
鍵交換費用は12,100円(税込)です。ご入居にあたりスマートロック設定費用16,500円(税込)の負担があります。  
退去時ハウスクリーニング費用(契約時支払)は50,820円～74,800円(税込)です。

通学区 植竹小学校 徒歩 7 分 植竹中学校 徒歩 12 分

わかりやすい くらべやすい めやす賃料  
**めやす賃料 表示** 139,813円～213,000円

めやす賃料とは賃料、共益費・管理費、敷引金、礼金、更新料を含み、賃料等条件の改定がないものと仮定して4年間借賃した場合(定期借家の場合は、契約期間)の1ヶ月当たりの金額です。  
◎ 敷引金は、敷金の借却、戻金金の償却など、預かった金額から必ず差し引くものをいいます。  
◎ めやす賃料は、消費者に適切な情報を提供するための表示であり、事業者に一時金を推奨するものではありません。  
※ めやす賃料は、実際の収支協定と異なる場合があります。詳しくは、不動産会社にご確認ください。



信用と誠意で奉仕する  
1983年6月創業  
土呂駅東口駅前  
さいたま市北区土呂町2-17-1

埼玉県知事免許(11)第1077号  
“地元一筋”  
**(有)土呂不動産**

https://www.torofudosan.co.jp/  
TEL:048-666-2222 FAX:048-653-2591  
(社)全国宅地建物取引業保証協会会員  
(社)埼玉県宅地建物取引業協会会員

手数料負担割合	貸主 100%
手数料配分割合	借主 100%
取引態様	専任媒介
情報公開日	2025/1/20

その他



**賃貸**  
マンション

賃料  
**121,000～136,000円**

● 非課税 ● 税別

交通

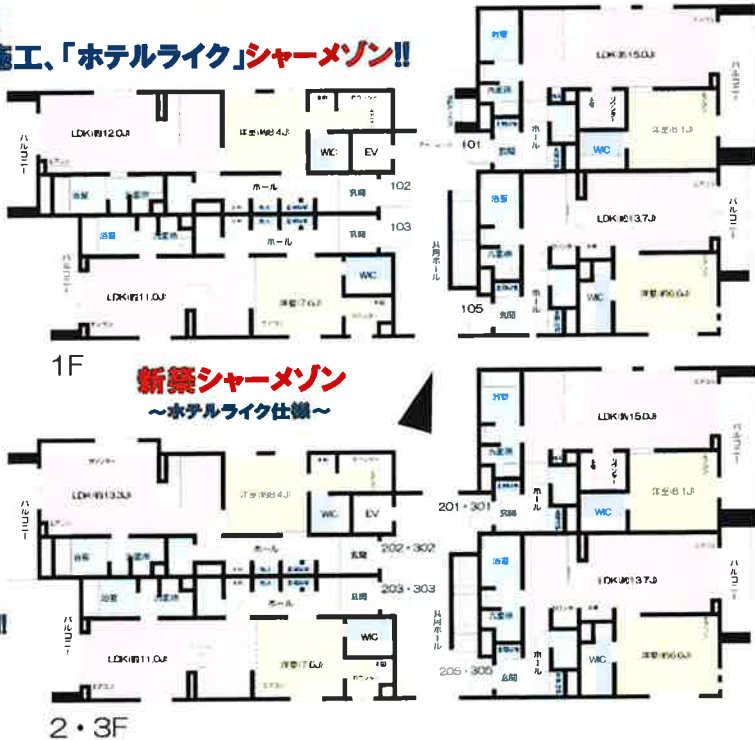
JR高崎線「宮原」駅徒歩10分  
JR川越線「日進」駅徒歩8分

物件名称  
**ドムスグランツ大宮日進**



**新築!!新築!!新築!!**  
積水ハウス設計・施工、「ホテルライク」シャームゾン!!

- 2駅2路線利用可能好立地!!
- 2024年9月完成!!
- ホテルライク(内廊下型)OZEH
- (ゼロ・エネルギー・ハウス)
- 高仕様・高セキュリティ!!



専有面積  
**49.52㎡～56.30㎡**  
1LDKプラン

重量鉄骨造、マンションタイプ!!  
オートロック付!!  
敷地内防犯カメラ設置!!

**住環境**  
良好!!



積水ハウス  
施工!!  
シャームゾン!!

305	303	302	301
1LDK 50.95㎡	1LDK 49.52㎡	1LDK 56.30㎡	1LDK 51.20㎡
成約済	成約済	成約済	成約済
205	203	202	201
1LDK 50.95㎡	1LDK 49.52㎡	1LDK 56.30㎡	1LDK 51.20㎡
成約済	成約済	成約済	成約済
105	103	102	101
1LDK 50.95㎡	1LDK 49.52㎡	1LDK 54.25㎡	1LDK 51.20㎡
成約済	12.2万	成約済	成約済

賃貸住宅業界に、  
静かな大ニュース!!

SHAIの55  
**採用!!**

※本棟専用車庫55台。賃貸住宅で一般的な専有車庫45台に比べ2割増の専用車庫10台を確保します。  
※実際の車庫に2台以上専用車庫1台は必ずあります。車庫の確保についてはお問い合わせください。

**ZEHシャームゾン!!**  
【ゼロ・エネルギー・ハウス】  
太陽光発電システム・エコジョーズ  
搭載等で光熱費がお得!!



※現況と図面が異なる場合は、現況優先といたします。

通学区 日進北小学校 徒歩 4 分 宮前中学校 徒歩 17 分

わかりやすい くらべやすい めやす賃料

**めやす賃料 表示** **134,084円～150,667円**

めやす賃料とは賃料、共益費・管理費、敷引金、礼金、更新料を含み、賃料等条件の改定がないものと仮定して4年間賃借した場合(定期借家の場合は、契約期間)の1ヶ月当たりの金額です。  
※敷引金は、敷金の償却、保証金の償却など、預かった金額から必ず差し引くものをいいます。  
※めやす賃料は、消費者に適切な情報を提供するための表示であり、事業者に一時的な負担するものではありません。  
※めやす賃料は、実際の支払額と異なる場合があります。詳しくは、不動産会社にご確認ください。

所在地  
さいたま市北区日進町2丁目1675番地2  
(● 住居表示 ● 地番)

構造	造	重量鉄骨造3階建
間取	取	1LDK
間取内訳	取	左図参照
専有面積	積	左図参照
築年	月	2024年9月予定

電	気	東京電力
水	道	公営水道(専用)
ガ	ス	都市ガス
室内設備	備	浴室シャワー・連続システム・シャブードレッサー・エアコン・システムキッチン(3口Hコンロ付)・食器洗浄器・室内物干金物・TVモニター付インターホン・浴室乾燥機・24時間換気・多機能便座・各居室照明他
その他設備	備	電動シャッター付・浴室13×18サイズ・エコジョーズ20号・SHAI055-地デジ対応・Wifi無料・エレベーター・駐輪場・ゴミステッカー・オートロック・敷地内防犯カメラ、宅配ボックス、太陽光発電、グラモスマートロック他

賃料	料	左図参照
共益費	費	1F:月額7,000円、2F:月額8,000円、3F:月額9,000円
敷金	金	無
礼金	金	賃料1.0ヶ月分
仲介手数料	料	賃料1.1ヶ月【税込】
契約期間	間	2年間
火災保険	険	加入義務有
賃貸保証	証	初期費用33,000円【税込】、月額賃料総額の2% 要加入
SHM ライフ SUPPORT24		要加入:月額1,320円【税込】*月割(日割精算不可)
駐車場	場	6台分有【先着順・1住戸1台まで】月額8,800円【税込】、その他駐車場図面参照
更新料	料	新賃料1ヶ月分
更新手数料	料	無

現況 完成済  
入居可能日 即可

その他備考  
ベトナム不可、楽器演奏不可、入居審査有  
鍵交換費用は、12,100円(税込)です。ご入居にあたりスマートロック設定費用16,500円(税込)の負担があります。  
退去時ハウスクリーニング費用(契約時支払)は、50,820円～58,080円(税込)です。

手数料負担割合	貸主	借主	100%
手数料配分割合	元付	専付	100%
取引態様	専任媒介		
情報公開日	2025/1/20		

その他



賃貸  
アパート

賃料

**65,000**円

● 非課税 ● 税込

交通

JR宇都宮線「土呂」駅徒歩7分

物件名称

**スプリングハイツ**



Shal Maison



单身の方から  
デインクスの方  
まで!!

南向き向き	南向き向き
202 1K 29.96㎡ <b>6.5万円</b> 成約済	201 1LDK 42.36㎡ 成約済
102 1K 29.96㎡ 成約済	101 1LDK 42.36㎡ 成約済

所在地

さいたま市北区土呂町二丁目78-2  
(● 住居表示 ● 地番)

構造

軽鉄骨造2階建

間取

1K・1LDK

間取内訳

左図参照

専有面積

左図参照

築年

2009年1月

電気

東京電力(専用)

水道

公営水道(専用)

ガス

都市ガス(専用)

室内設備

浴室シャワー・追焚システム(1Kフラン除く)・シャブードレッサー・エアコン1基・システムキッチン(1K:2口、1LDK:3口)・室内物干金物・TVモニター付インターホン・24時間換気システム 他

その他設備

駐輪所・バルコニー・地デジ対応・インターネット光対応、Wifi無料他

賃料

左図参照

共益費

全戸共通5,000円

敷金

無

礼金

賃料1ヶ月分

仲介手数料

賃料1.1ヶ月【税込】

契約期間

2年間

火災保険

加入義務有

賃貸保証

初期費用33,000円【税込】、月額賃料総額の2% 要加入

SHM ライフ SUPPORT24

要加入:月額1,320円【税込】\*月割(日割精算不可)

駐車場

近隣有(月額7,000円【非課税】)2025年1月12日現在

更新料

新賃料1ヶ月分

更新手数料

無

現況

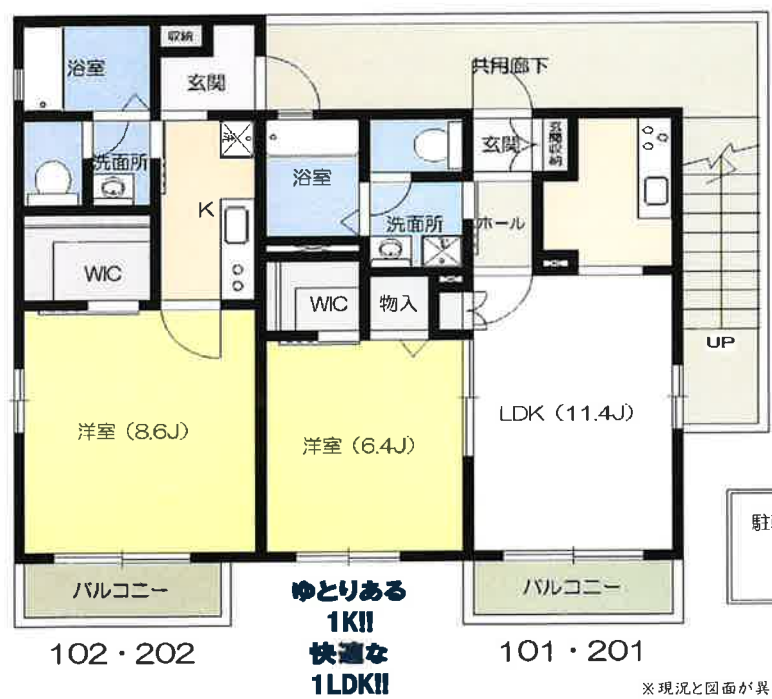
2月上旬退室予定

入居可能日

2月下旬予定

その他備考

ベト飼育不可、楽器演奏不可、入居審査有  
鍵交換費用は21,450円【税込】です。  
退去時ハウスクリーニング費用(契約時支払)は36,300円~47,190円【税込】です。



FOR RENT

積水ハウス施工!! 高仕様設備!!  
陽当り良好!! 住環境良好!!



通学区

大砂土小学校 徒歩 13 分

土呂中学校 徒歩 7 分

わかりやすい くらべやすい めやす賃料

**めやす賃料 表示**

**72,709円**

めやす賃料とは賃料、共益費・管理費、敷引金、礼金、更新料を含み、賃料等条件の改定がないものと仮定して4年間貸借した場合(定期借家の場合)、契約期間)の1ヶ月当たりの金額です。  
※ 敷引金は、敷金の償却、保証金の償却など、預かった金額から必ず差し引くものをいいます。  
※ めやす賃料は、消費者に適切な情報を提供するための表示であり、事業者に一時的な借越すものではありません。  
※ めやす賃料は、実際の収支状況と異なる場合があります。詳しくは、不動産会社にご確認ください。

Shal Maison Shop

(有)土呂不動産

信用と誠意で奉仕する  
1983年6月創業

土呂駅東口駅前  
さいたま市北区土呂町2-17-1

埼玉県知事免許(11)第10777号

“地元一筋”

**(有)土呂不動産**

<https://www.torofudosan.co.jp/>

TEL:048-666-2222 FAX:048-653-2591

(社)全国宅地建物取引業保証協会会員  
(社)埼玉県宅地建物取引業協会会員

手数料負担割合	賃主	借主	100%
手数料配分割合	元付	借付	100%
取引態様	専任媒介		
情報公開日	2025/1/20		

その他

賃貸  
アパート

賃料

**47,000**円

(● 非課税) (税込)

交通

JR宇都宮線「土呂」駅徒歩5分

物件名称

ラルジュ

南西3号室	南西3	南西3	南西3	南西3東号
201 1K 26.49㎡	202 1K 26.49㎡	203 1K 26.49㎡	205 1K 26.49㎡	206 1K 26.49㎡
成約済	成約済	成約済	成約済	成約済
101 1K 26.49㎡	102 1K 26.49㎡	103 1K 26.49㎡	105 1K 26.49㎡	106 1K 26.49㎡
成約済	成約済	成約済	成約済	4.7万円



土呂駅  
徒歩5分!!

高層住戸:203号室  
間取:1K 専有面積:26.49㎡  
賃料:月額48,000円  
共益費:なし  
礼金:なし 敷金:賃料1ヶ月分

※現況と図面が異なる場合は、現況優先といたします。※先着順につき、万一、成約済の際はご了承くださいませ。

101・201・203  
※現況と図面が異なる場合は、  
現況優先といたします。

102・103・105  
**106**・202・205  
206

通学区 植竹小学校 徒歩 10 分 土呂中学校 徒歩 17 分

所在地 埼玉県さいたま市北区土呂町2丁目23-24  
(● 住居表示) (地番)

構造	造	軽量鉄骨造2階建
間取	取	1K
間取内訳	内	洋室8.5J+K2.5J
専有面積	積	26.49㎡(約8.01坪)
築年	月	1991年8月

電気	気	東京電力
水道	道	公営水道(専用)
ガス	ス	プロパンガス
室内設備		エアコン(残置物あり/205はなし)・浴室シャワー・フローリング
その他設備		CATV(別途視聴契約、視聴料等要)、シャッター、メールボックス他

賃料	料	月額47,000円
共益費	費	無
敷金	金	賃料1ヶ月分
礼金	金	なし
仲介手数料	料	賃料1.1ヶ月【税込】
契約期間		2年間
火災保険		21,500円(2年間)※更新時再加入
賃貸保証		新規契約時:賃料等月額合計の50% ※更新時:賃料等月額合計の30%
駐車場		3台分有(月額6,600円【税込】)※2024年12月21日現在空有
更新料		新賃料1ヶ月分
更新手数料		なし

現況	況	1月末退室予定
入居可能日	日	2月下旬予定

その他備考 ペット飼育、水商売、楽器演奏不可・入居審査有

わかりやすい くらべやすい めやす賃料

**めやす賃料 表示 47,980円**

めやす賃料とは賃料、共益費・管理費、敷引金、礼金、更新料を含み、賃料等条件の改定がないものと仮定して4年間賃借した場合(定期借家の場合は、契約期間)の1ヶ月当たりの金額です。  
※ 敷引金は、敷金の償却、保証金の償却など、積まった金額から必ず差し引くものもをいいます。  
※ めやす賃料は、消費者に適切な情報を提供するための表示であり、事業者に一時金を推奨するものではありません。  
※ めやす賃料は、実際の総支払額と異なる場合があります。詳しくは、不動産会社にご確認ください。

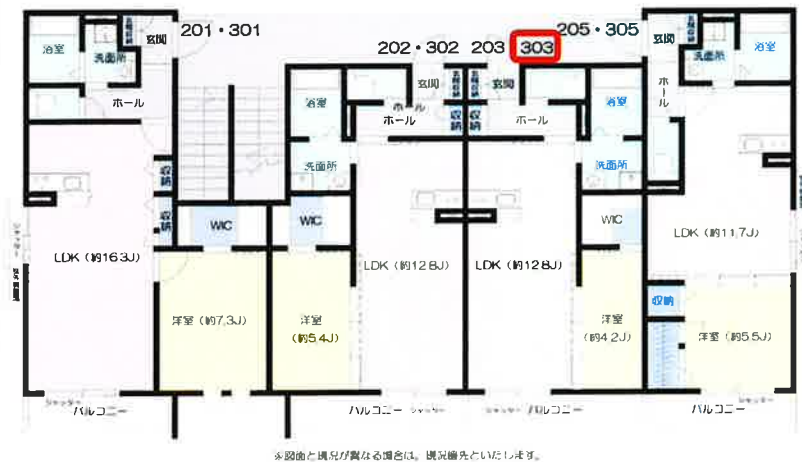
手数料負担割合	貸主	借主	100%
手数料配分割合	元付	元付	100%
取引態様	媒介		
情報公開日	2025/1/20		

その他



賃貸 マンション	賃料	80,000 円	交通	JR宇都宮線「土呂」駅徒歩6分
		● 非課税 (税込)		

物件名称  
**grand-mere(グランメール)**



2016年1月末竣工!  
住環境良好!!

南向き	南向き	南向き	南向き
301 1LDK 55.12㎡ 成約済	302 1LDK 45.37㎡ 成約済	303 1LDK 42.75㎡ 8.0万円 成約済	305 1LDK 42.00㎡ 成約済
201 1LDK 55.12㎡ 成約済	202 1LDK 45.37㎡ 成約済	203 1LDK 42.75㎡ 成約済	205 1LDK 42.00㎡ 成約済
101 1LDK 42.00㎡ 成約済	102 1LDK 42.75㎡ 成約済	103 1LDK 42.75㎡ 成約済	105 1LDK 42.00㎡ 成約済

Sha Maison

賃貸住宅界に、  
勝ちな大ニュース!

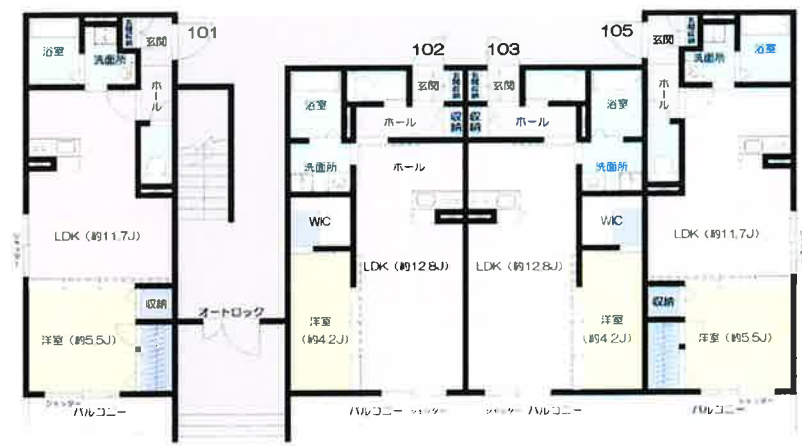
SHAI・55  
採用!!

SEKISUI HOUSE

FOR RENT

2・3F  
1LDK  
5バリエーション!!  
42.00~55.12㎡  
全戸1318大観浴室!!  
WIC付住戸多数!!

新築!! 暖水ハウス施工!! 人気のシャーマン!!  
炊具・収納豊富!! 多額を1LDKプラン!!  
オートロック付!! 土呂駅東口徒歩6分の好立地!!



通学区 大砂土小学校 徒歩 13 分 土呂中学校 徒歩 11 分

所在地 さいたま市北区土呂町2-67-8  
(● 住居表示 地番)

構造	造	重量鉄骨造3階建
間取	取	1LDK
間取内訳	内	左図参照
専有面積	積	左図参照
築年	月	2016年1月

電	気	東京電力
水	道	公営水道(専用)
ガ	ス	都市ガス
室内設備		1318ユニットバス、浴室乾燥機、浴室シャワー、追焚システム、エアコン1基、システムキッチン、室内物干金物、TVモニターインターホン、多機能便座、SHAI055他
その他設備		オートロック、シャッター(1Fは一部電動)、地デジ対応、インターネット対応、駐輪場、敷地内ゴミステッカー 他

賃料	料	月額80,000円
共益費	費	全戸共通4,500円
敷金	金	無
礼金	金	賃料1.0ヶ月分
仲介手数料	料	賃料1.1ヶ月【税込】
契約期間	間	2年間
火災保険	保	加入義務有
賃貸保証	保	初期費用33,000円【税込】、月額賃料総額の2% 要加入
SHM ライフ SUPPORT24		月額1,320円【税込】*月割(日割精算不可)
駐車場	場	別契約(月額7,700円【税込】・台数限定先着順)2024年12月19日現在空無
更新料	料	新賃料1ヶ月分
更新手数料	料	無

現況 1月末退室予定  
入居可能日 2月中旬予定

その他備考  
ペト飼育不可、水商売不可、楽器演奏不可、入居審査有  
鍵交換費用は12,100円(税込)です。  
退去時ハウスクリーニング費用(契約時支払)は147,190円~58,080円(税込)です。

わかりやすい くらべやすい めやす賃料

めやす賃料 表示 87,834円

めやす賃料とは賃料、共益費・管理費、敷引金、礼金、更新料を含み、賃料等条件の改定がないものと仮定して4年間借賃した場合(定期借家の場合、契約期間)の1ヶ月当たりの金額です。  
● 敷引金は、敷金の償却、保証金の償却など、預かった金額から必ず差し引くものをいいます。  
● 敷引金は、敷金の償却、保証金の償却など、預かった金額から必ず差し引くものをいいます。  
● めやす賃料は、消費者に適切な情報を提供するための表示であり、事業者に一時金を推奨するものではありません。  
● めやす賃料は、実際の支払額と異なる場合があります。詳しくは、不動産会社にご確認ください。

Sha Maison Shop  
SHAI・55 専任サポート

(有)土呂不動産  
SHAI・55 専任サポート

信用と誠意で奉仕する  
1983年6月創業

土呂駅東口駅前  
さいたま市北区土呂町2-17-1

埼玉県知事免許(11)第10777号  
“地元一筋”  
(有)土呂不動産

https://www.torofudosan.co.jp/  
TEL:048-666-2222 FAX 048-653-2591

(社)全国宅地建物取引業保証協会会員  
(社)埼玉県宅地建物取引業協会会員

手数料負担割合	貸主元付	借主元付	100%	その他
手数料配分割合	貸主元付	借主元付	100%	
取引態様	専任媒介			
情報公開日	2025/1/20			



賃貸  
マンション

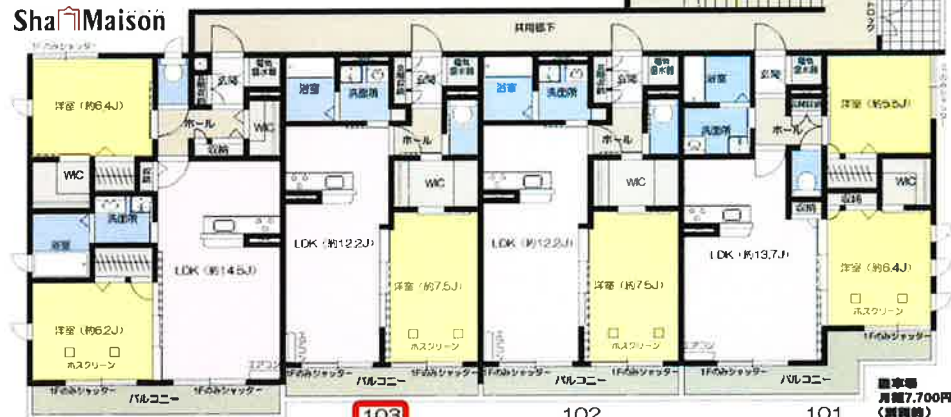
賃料  
**82,000**円  
(● 非課税 (税込))

交通  
JR宇都宮線「土呂」駅徒歩5分

物件名称  
**ディアコート**

土呂駅東口徒歩5分!! 住環境良好!! 2010年3月竣工!!

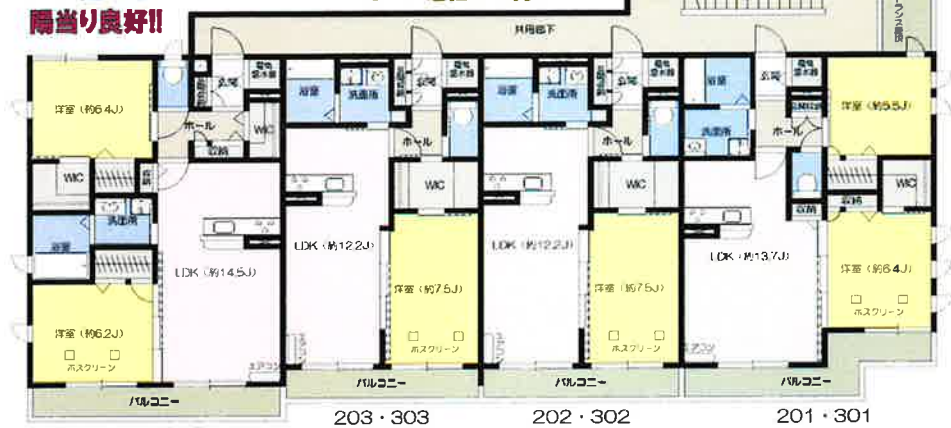
Shal Maison



105 (非賃貸) **103** 102 101

全戸南向き!!  
雨当り良好!!

オートロック、防犯カメラで安心!!  
オール電化でお得!!



205・305 203・303 202・302 201・301

通学区 大砂土小学校 徒歩 11分 土呂中学校 徒歩 9分

駅近!!

積水ハウス施工  
シャームゼン

南向き特高	南向き	南向き	南向き特高
305 2LDK 67.32㎡ 成約済	303 1LDK 50.05㎡ 成約済	302 1LDK 50.05㎡ 成約済	301 2LDK 60.70㎡ 成約済
205 2LDK 67.32㎡ 成約済	203 1LDK 50.05㎡ 成約済	202 1LDK 50.05㎡ 成約済	201 2LDK 60.70㎡ 成約済
105 2LDK 67.32㎡ 成約済	103 1LDK 50.05㎡ 成約済	102 1LDK 50.05㎡ 成約済	101 2LDK 60.70㎡ 成約済



所在地  
さいたま市北区土呂町2-68-7  
(● 住居表示 (地番))

構造	造	重量鉄骨造3階建
間取	取	1LDK・2LDK
間取内訳	内	左図参照
専有面積	積	左図参照
築年	年	2010年3月

電気	気	東京電力
水道	道	公営水道(専用)
ガス	ス	-(オール電化)
室内設備	備	エコキュート、浴室シャワー・追焚システム・シャンプードレッサー・エアコン1基・システムキッチン・室内物干金物・TVモニター付インターホン・24時間換気システム他
その他設備	備	Wi-Fi無料、オートロック・1Fシャッター・バルコニー・地デジ対応・インターネット光対応・防犯カメラ2台 他

賃料	料	月額82,000円
共益費	費	月額5,500円
礼金	金	無
礼金	金	賃料1.0ヶ月分
仲介手数料	料	賃料1.1ヶ月【税込】
契約期間	間	2年間
火災保険	保	加入義務有
賃貸保証	証	初期費用33,000円【税込】、月額賃料総額の2% 要加入
SHM ライフ SUPPORT24		要加入:月額1,320円【税込】*月割(日割精算不可)
駐車場	場	月額7,700円【税込】(先着順)2025年1月9日現在空有
更新料	料	新賃料1.0ヶ月分
更新手数料	料	無

現況 2月下旬退室予定

入居可能日 3月上旬予定

その他備考  
ベト飼育不可、楽器演奏不可、入居審査有  
鍵交換費用は23,650円(税込)です。  
退去時ハウスクリーニング費用(契約時支払)は54,450円~65,340円(税込)です。

わかりやすい くらべやすい めやす賃料

**めやす賃料 表示 90,917円**

めやす賃料とは賃料、共益費、管理費、敷引金、礼金、更新料を含み、賃料等条件の改定がないものと仮定して4年間賃借した場合(定期借家の場合)、契約期間)の1ヶ月当たりの金額です。  
※ 敷引金は、敷金の償却、保証金の原却など、預かった金額から必ず差し引くものもいます。  
※ めやす賃料は、消費者に適切な情報を提供するための表示であり、事業者に一時金を推奨するものではありません。  
※ めやす賃料は、実際の税込額と異なる場合があります。詳しくは、不動産会社にご確認ください。

Shal Maison Shop  
(有)土呂不動産

信用と誠意で奉仕する  
1983年6月創業

土呂駅東口駅前  
さいたま市北区土呂町2-17-1

埼玉県知事免許(11)第1077号  
“地元一筋”  
(有)土呂不動産

https://www.torofudosan.co.jp/  
TEL:048-666-2222 FAX:048-653-2591

(社)全国宅地建物取引業保証協会会員  
(社)埼玉県宅地建物取引業協会会員

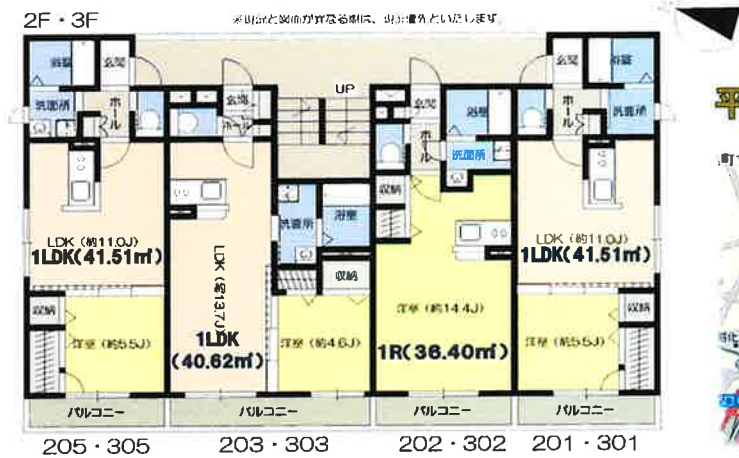
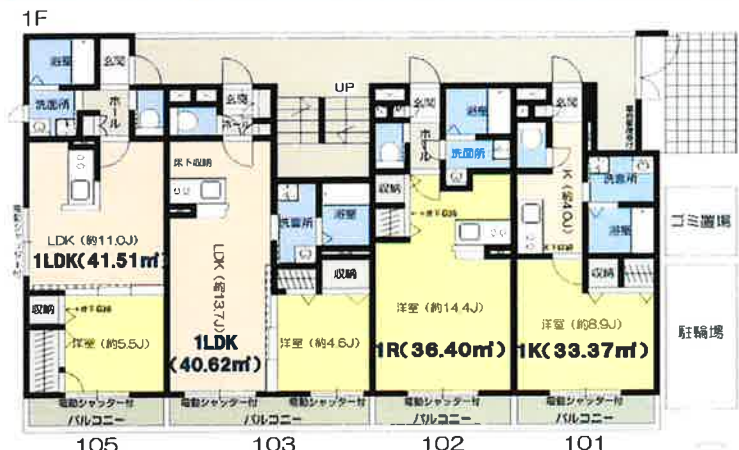
手数料負担割合	貸主元付	借主元付	100%	その他
手数料配分割合			100%	
取引態様	専任媒介			
情報公開日	2025/1/20			



賃貸 マンション  
 賃料 **77,000**円  
(● 非課税) (税込)

交通 JR宇都宮線「土呂」駅徒歩5分

物件名称 **Madre(マードレ)**



Shal Maison  
 SEKISUI HOUSE 積水ハウス  
 設計・施工!!



西向き北角	西向き	南向き	西向き南角
305 1LDK 41.51㎡ 成約済	303 1LDK 40.62㎡ 成約済	302 1R 36.40㎡ 成約済	301 1LDK 41.51㎡ 成約済
205 1LDK 41.51㎡ 成約済	203 1LDK 40.62㎡ 成約済	202 1R 36.40㎡ 成約済	201 1LDK 41.51㎡ 成約済
	<b>7.7万円</b>		
105 1LDK 41.51㎡ 成約済	103 1LDK 40.62㎡ 成約済	102 1R 36.40㎡ 成約済	101 1K 33.37㎡ 成約済



平成22年3月竣工!!



土呂駅東口徒歩5分!!  
 2010年3月築、  
 積水ハウス施工、  
 シャーメゾン!!

駐車場:7,700円(別契約)  
 ※先着順  
 2025年1月13日現在空無

築浅!駅近!シャーメゾン!!

所在地 さいたま市北区土呂町2-67-5  
(● 住居表示) (地番)

構造	造	重量鉄骨造3階建
間取	取	1R・1K・1LDK
間取内訳	内	左図参照
専有面積	積	左図参照
築年	月	2010年3月

電	気	東京電力
水	道	公営水道(専用)
ガ	ス	都市ガス
室内設備		浴室シャワー・追焚システム・シャンプードレッサー・エアコン1基・システムキッチン・室内物干金物・TVモニター付インターホン・24時間換気システム他
その他設備		オートロック・1F電動シャッター・バルコニー・地デジ対応・インターネット対応他

賃料	料	月額77,000円
共益費	費	月額4,500円
敷入金	金	無
礼金	金	賃料1ヶ月分
仲介手数料	料	賃料1.1ヶ月【税込】
契約期間		2年間
火災保険		加入義務有
賃貸保証		初期費用33,000円【税込】、月額賃料総額の1% 要加入
SHM ライブ SUPPORT24		要加入:月額1,320円【税込】*月割(日割精算不可)
駐車場		月額7,700円【税込】(先着順)2025年1月13日現在空有
更新料		新賃料1ヶ月分
更新手数料		無

現況	現	2月下旬退室予定
入居可能日	日	3月上旬予定

その他備考 ペット飼育不可  
 楽器演奏不可、入居審査有  
 鍵交換費用は23,650円(税込)です。  
 退去時ハウスクリーニング費用(契約時支払)は39,930円~47,190円(税込)です。

通学区 大砂土小学校 徒歩 13 分 土呂中学校 徒歩 11 分

わかりやすい くらべやすい めやす賃料  
**めやす賃料 表示 84,709円**

めやす賃料とは賃料、共益費・管理費、敷引金、礼金、更新料を含み、賃料等条件の改定がないものと仮定して4年間借借した場合(定期借家の場合は、契約期間)の1ヶ月当たりの金額です。  
 ※敷引金は、敷金の償却、保証金の原却など、積った金額から必ず差し引くものもあります。  
 ※めやす賃料は、消費者に適切な情報を提供するための表示であり、事業者に一時的な推奨するものではありません。  
 ※めやす賃料は、実際の税込支払額と異なる場合があります。詳しくは、不動産会社にご確認ください。

Shal Maison Shop  
 (有)土呂不動産  
埼玉県さいたま市北区土呂町2-17-1

信用と誠意で奉仕する  
 1983年6月創業  
 土呂駅東口駅前  
 さいたま市北区土呂町2-17-1

埼玉県知事免許(11)第10777号  
 “地元一筋”  
**(有)土呂不動産**

https://www.torofudosan.co.jp/  
 TEL:048-666-2222 FAX:048-653-2591  
 (社)全国宅地建物取引業保証協会会員  
 (社)埼玉県宅地建物取引業協会会員

手数料負担割合	貸主元付	借主元付	100%
手数料配分割合	貸主元付	借主元付	100%
取引態様	専任媒介		
情報公開日	2025/1/20		

その他



賃貸  
アパート

賃料  
**76,000**円  
(● 非税込) (税込)

交通  
JR宇都宮線「土呂」駅徒歩12分  
ニューシャトル線「加茂宮」駅徒歩14分

物件名称  
**コンフォートレジデンス式番館**

Sha Maison



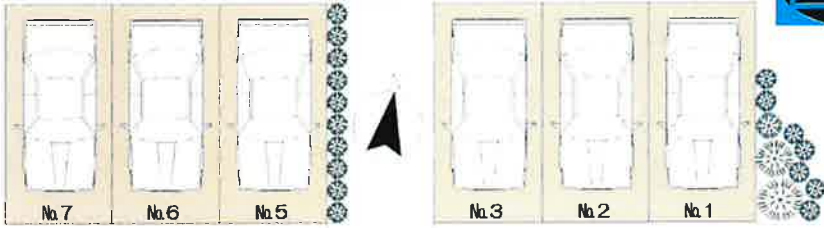
**日照条件良好!!**



積水ハウス  
設計・施工!!  
シャーマゾン  
2007年1月  
竣工!!

南向き西向き	南向き	南向き東向き
201 1LDK 43.96㎡ 成約済	202 1LDK 45.42㎡ 成約済	203 1LDK 43.96㎡ 成約済
101 1LDK 43.96㎡ 成約済	102 1LDK 45.42㎡ 成約済	103 1LDK 43.96㎡ 7.6万円

所在地  
さいたま市北区本郷町134-3  
(● 住居表示) (地番)



※現況と図面が異なる場合は、現況優先といたします。

**ゆとりの1LDK!!**

※ステータン  
バルコニー等  
アクセス良好!!

敷地内  
駐車場  
あり!!  
※別契約  
月額  
7,350円  
【税込】

住戸内  
設備充実!!  
2駅2階建  
利便可!!  
周辺  
商業施設  
豊富!!

101・201  
102・202  
**103**・203

1階テラス  
スロップシンク付

1階テラス  
スロップシンク付

1階テラス  
スロップシンク付



構造	造	軽量鉄骨造2階建
間取	取	1LDK
間取内訳	内訳	左図参照
専有面積	面積	左図参照
築年	年月	2007年1月

電気	気	東京電力
水道	道	公営水道(専用)
ガス	ス	LPG(専用)
室内設備	設備	浴室シャワー・24時間換気システム・追い焚き・シャンプードレッサー・エアコン1基・システムキッチン・室内物干金物・TVモニター付インターホン他
その他設備	設備	無料Wifi・駐車場(別契約)・駐輪所・ゴミ置場・バルコニー・1階スロップシンク・シャッター付・BS・ケーブルTV他

賃料	料	月額76,000円
共益費	費	月額5,000円
礼金	金	無
礼金	金	賃料1ヶ月分
仲介手数料	料	賃料1.1ヶ月分【税込】
契約期間	間	2年間
火災保険	保	加入義務有
賃貸保証	証	初期費用33,000円【税込】、月額賃料総額の2% 要加入
SHM ライフ SUPPORT24		要加入:月額1,320円【税込】*月割(日割精算不可)
駐車場	場	有(月額7,350円【税込】[別契約])
更新料	料	新賃料1ヶ月分
更新手数料	料	無

現況	況	1月中旬退室予定
入居可能日	日	2月上旬予定

その他備考  
ベト飼育不可、楽器演奏不可、入居審査有  
鍵交換費用は、17,600円(税込)です。  
退去時ハウスクリーニング費用(契約時支払)は47,190円~50,820円(税込)です。

通学区  
大砂土小学校 徒歩 3 分  
植竹中学校 徒歩 11 分

わかりやすい  
めやす賃料  
**めやす賃料 表示 84,167円**

めやす賃料とは賃料、共益費・管理費、敷引金、礼金、更新料を含み、賃料等条件の改定がないものと仮定して4年間借賃した場合(定期借家の場合)、契約期間)の1ヶ月当たりの金額です。  
※ 敷引金は、敷金の償却、保証金の償却など、積った金額から必ず差し引くものをいいます。  
※ めやす賃料は、消費者に適切な情報を提供するための表示であり、事業者に一時的な借賃を確保するものではありません。  
※ めやす賃料は、実際の借賃と異なる場合があります。詳しくは、不動産会社にご確認ください。



信用と誠意で奉仕する  
1983年6月創業  
土呂駅東口駅前  
さいたま市北区土呂町2-17-1

埼玉県知事免許(11)第1077号  
“地元一筋”  
**(有)土呂不動産**

https://www.torofudosan.co.jp/  
TEL:048-666-2222 FAX:048-653-2591  
(社)全国宅地建物取引業保証協会会員  
(社)埼玉県宅地建物取引業協会会員

手数料負担割合	貸主	借主	100%	その他
手数料配分割合	貸主	借主	100%	
取引態様	専任媒介			
情報公開日	2025/1/20			

## アパート

Noix Neuf(ノワヌフ) 103号室

土呂駅  
54,000円

交通 JR宇都宮線土呂駅  
徒歩22分  
所在地 埼玉県さいたま市北区本郷  
町643-1  
面積 21.07㎡  
階/階建 1/3  
間取 1K  
築年月 平成29年6月  
管理費等 3,000円  
保険料 15,000円/2年  
駐車場 - (無)  
入居 相談  
構造 木造  
敷金 0ヶ月  
礼金 0ヶ月

特色 オール洋室  
1階住戸  
バルコニー  
バストイレ別  
TVモニター付インターホ  
エアコン  
室内洗濯機置場  
システムキッチン  
洗面所独立  
シャンプードレッサー  
ウォシュレット  
追焚システム  
浴室シャワー  
ガスキッチン 他



物件番号 17085 図面と現況が異なる場合は現況を優先いたします。

[仲介]

## アパート

Blanc Bleu(ブランブル) 102号室

土呂駅  
56,000円

交通 JR宇都宮線土呂駅  
徒歩6分  
所在地 埼玉県さいたま市北区土呂  
町2丁目75-9  
面積 24.7㎡  
階/階建 1/2  
間取 1K  
築年月 平成17年1月  
管理費等 3,000円  
保険料 要加入  
駐車場 6,600円 (空有)  
入居 令和07年01月中旬  
構造 軽量鉄骨造  
敷金 0ヶ月  
礼金 0ヶ月

特色 BS  
TVモニター付インターホ  
浴室乾燥機  
浴室シャワー  
室内洗濯機置場  
シャンプードレッサー  
洗面所独立  
バストイレ別  
エアコン  
駐車場  
1階住戸  
ガスキッチン  
ウォークインクローゼット  
24時間換気システム 他



物件番号 11530 図面と現況が異なる場合は現況を優先いたします。

[仲介]

信用と誠意で奉仕する  
1983年6月創業

土呂駅東口駅前  
さいたま市北区土呂町2-17-1

埼玉県知事免許(10)第10777号

“地元一筋”「土呂不動産」  
MAST Special Agent Toro Real Estate  
Aim at Customer Satisfaction No.1

<http://www.torofudosan.co.jp/>

TEL: 048-666-2222 FAX: 048-653-2591

(社)全国宅地建物取引業保証協会会員  
(社)埼玉県宅地建物取引業協会会員

広告有効期限: 2025/02/03



# シャーマゾンショッブ「地元一筋」土呂不動産

[ 2025/01/20 ]

広告有効期限：2025/02/03

**土呂駅** アパート **73,000円**

交通 JR宇都宮線土呂駅 徒歩9分  
所在地 埼玉県さいたま市北区土呂町1丁目56-1  
面積 30.03㎡  
階/階建 1/2  
間取 1K  
築年月 平成17年10月  
構造 軽量鉄骨造  
管理費等 4,000円  
駐車場 8,800円(要確認)  
入居 令和07年01月下旬  
敷金 0ヶ月  
礼金 1ヶ月

シャイムズ 105号室






特色 **別** **洗** **器** **台** **WI** **追** **道**  
**BS** **IT** **P**

物件番号 12001 [仲介]

**土呂駅** アパート **77,000円**

交通 JR宇都宮線土呂駅 徒歩27分  
所在地 埼玉県さいたま市北区東大成町1丁目43-3  
面積 26.27㎡  
階/階建 2/3  
間取 1R  
築年月 令和4年6月  
構造 軽量鉄骨造  
管理費等 5,000円  
駐車場 - (無)  
入居 即時  
敷金 0ヶ月  
礼金 1ヶ月

71ルカ 207号室

特色 **別** **洗** **器** **WI** **追** **道**  
**BS** **IT** **P** **階** **最** **心**

物件番号 19940 [仲介]

**土呂駅** アパート **74,000円**

交通 JR宇都宮線土呂駅 徒歩8分  
所在地 埼玉県さいたま市北区土呂町1丁目36-6  
面積 26.93㎡  
階/階建 1/2  
間取 1K  
築年月 平成17年10月  
構造 軽量鉄骨造  
管理費等 5,000円  
駐車場 8,800円(空無)  
入居 令和07年03月中旬  
敷金 0ヶ月  
礼金 1ヶ月

リ-ジ-ル 106号室






特色 **別** **洗** **器** **台** **WI** **追** **道**  
**BS** **IT** **P**

物件番号 7752 [仲介]

**土呂駅** アパート **82,000円**

交通 JR宇都宮線土呂駅 徒歩18分  
所在地 埼玉県さいたま市北区益裁町6  
面積 32.01㎡  
階/階建 3/3  
間取 1K  
築年月 令和3年2月  
構造 軽量鉄骨造  
管理費等 4,500円  
駐車場 - (無)  
入居 即時  
敷金 0ヶ月  
礼金 0ヶ月

リ-ジ-ル エル益裁 307号室

特色 **別** **洗** **器** **台** **WI** **追** **道**  
**BS** **IT** **P** **階** **最** **心**

物件番号 19270 [仲介]

- 別 バストイレ別
- 洗 室内洗濯機置
- 洋 バルコニー
- 吸 オール洋室
- 別 ガスキッチン
- 洗 ロフト
- 洋 エアコン
- 吸 TVモニター
- 別 ウォークイン
- 洗 浴室シャワー
- 洋 シャンプード
- 吸 インターネット
- 別 対面カウンタ
- 洗 2階以上
- 洋 最上階
- 吸 角部屋
- 別 エレベータ
- 洗 築5年以内
- 洋 新築
- 吸 更新料無し
- 別 楽器演奏可
- 洗 日当良好
- 洋 CATV
- 吸 システムキッ
- 別 追焚システム
- 洗 オートロック
- 洋 ペット飼育可
- 吸 追焚システム
- 洗 追焚システム
- 洋 追焚システム
- 吸 追焚システム

埼玉県知事免許(11)第10777号 (社)埼玉宅地建物取引業協会会員  
(社)全国宅地建物取引業保証協会会員

**有限会社土呂不動産**  
〒331-0804 埼玉県さいたま市北区土呂町2-17-1  
TEL : 048-666-2222 FAX : 048-653-2591  
URL : <https://www.torofudosan.co.jp/>  
Email : [info@torofudosan.co.jp](mailto:info@torofudosan.co.jp)



# シャーマゾンショッブ「地元一筋」土呂不動産



[ 2025/01/20 ]

広告有効期限：2025/02/03

**土呂駅** アパート **60,000円**

交通 JR宇都宮線土呂駅 徒歩28分  
 所在地 埼玉県さいたま市北区宮原町1丁目491  
 面積 26.08㎡  
 階/階建 2/2  
 間取 1K  
 築年月 平成23年4月  
 構造 木造  
 管理費等 4,000円  
 駐車場 - (無)  
 入居 令和07年02月中旬  
 敷金 0ヶ月  
 礼金 1ヶ月

リブリ・ASAYA 206号室

洋室 7.40J



特色 **別** **洗** **掛** **吸** **鈴** **窓** **角**  
**追** **RS** **II** **階** **最**

物件番号 10360 [仲介]

**土呂駅** アパート **60,000円**

交通 JR宇都宮線土呂駅 徒歩25分  
 所在地 埼玉県さいたま市北区東大成町2丁目680-1  
 面積 27.08㎡  
 階/階建 2/2  
 間取 1K  
 築年月 平成20年3月  
 構造 軽量鉄骨造  
 管理費等 4,500円  
 駐車場 - (無)  
 入居 相談  
 敷金 1ヶ月  
 礼金 1ヶ月

ハビ' 201号室

洋室 8.3帖

バルコニー

特色 **別** **洗** **掛** **吸** **窓** **角**  
**追** **RS** **II** **階** **最**

物件番号 21056 [仲介]

**土呂駅** アパート **60,000円**

交通 JR宇都宮線土呂駅 徒歩5分  
 所在地 埼玉県さいたま市北区土呂町2丁目44-20  
 面積 25㎡  
 階/階建 3/3  
 間取 1K  
 築年月 平成27年1月  
 構造 木造  
 管理費等 3,000円  
 駐車場 - (無)  
 入居 令和07年02月上旬  
 敷金 0ヶ月  
 礼金 6万円

ア・ガ' 行土呂 303号室




洋室 3.4帖

特色 **別** **洗** **掛** **吸** **鈴** **窓** **角**  
**追** **RS** **II** **階** **最**  
**02**

物件番号 14818 [仲介]

**土呂駅** アパート **62,000円**

交通 JR宇都宮線土呂駅 徒歩21分  
 所在地 埼玉県さいたま市北区植竹町1丁目12-3  
 面積 21.06㎡  
 階/階建 3/3  
 間取 1K  
 築年月 平成29年8月  
 構造 木造  
 管理費等 3,000円  
 駐車場 - (無)  
 入居 令和07年01月中旬  
 敷金 0ヶ月  
 礼金 0ヶ月

クイハイツ大宮 301号室




洋室 6.1帖

玄関

特色 **別** **洗** **掛** **吸** **窓** **角**  
**追** **RS** **II** **階** **最**  
**01**

物件番号 17072 [仲介]

- 別 バストイレ別
- 洗 室内洗濯機置
- 掛 ハルコニー
- 吸 オール洋室
- 吸 押入等収納
- ロフト
- 窓 エアコン
- CATV
- 対面カウンタ
- 浴室シャワー
- シャンプード
- システムキッ
- 昇 エレベータ
- 2階以上
- 最上階
- オートロック
- 楽器演奏可
- 築5年以内
- 角部屋
- ペット飼育可
- 日当良好
- 更新料無し

全国金の金目・仲介・賃貸・コンサルティング

埼玉県知事免許(11)第10777号

(社)埼玉宅地建物取引業協会会員  
 (社)全国宅地建物取引業保証協会会員

**地元一筋 土呂不動産**

**有限会社土呂不動産**

〒331-0804 埼玉県さいたま市北区土呂町2-17-1

TEL : 048-666-2222 FAX : 048-653-2591

URL : <https://www.torofudosan.co.jp/>

Email : [info@torofudosan.co.jp](mailto:info@torofudosan.co.jp)





# シャーマンショップ「地元一筋」土呂不動産

[ 2025/01/20 ]

広告有効期限：2025/02/03

**土呂駅 アパート 62,000円**

交通 JR宇都宮線土呂駅 徒歩16分  
所在地 埼玉県さいたま市大宮区寿能町2丁目358-1(以下未定)  
面積 23.64㎡  
階/階建 1/3  
間取 1K  
築年月 令和6年9月  
管理費等 3,000円  
駐車場 無  
入居時期 即時  
敷金 0ヶ月  
礼金 0ヶ月

特色 **別カ洗排給** **WI** **CS** **角** **2**




物件番号 20763 [仲介]

**土呂駅 マンション 63,000円**

交通 JR宇都宮線土呂駅 徒歩18分  
所在地 埼玉県さいたま市北区榎竹町1丁目152  
面積 30.12㎡  
階/階建 3/5  
間取 1K  
築年月 平成19年2月  
管理費等 6,500円  
駐車場 11,000円(空有)  
入居時期 相談  
敷金 0ヶ月  
礼金 1ヶ月

特色 **別カ洗排給** **WI** **CS** **角** **2** **昇庫階**




物件番号 994 [仲介]

**土呂駅 アパート 80,000円**

交通 JR宇都宮線土呂駅 徒歩25分  
所在地 埼玉県さいたま市北区東大成町2丁目720  
面積 33.23㎡  
階/階建 1/2  
間取 1R  
築年月 平成31年12月  
管理費等 5,000円  
駐車場 8,800円(要確認)  
入居時期 令和07年02月中旬  
敷金 0ヶ月  
礼金 1ヶ月

特色 **別カ洗排給** **WI** **CS** **角** **2** **道RS** **庫**




物件番号 18480 [仲介]

**土呂駅 アパート 62,000円**

交通 JR宇都宮線土呂駅 徒歩5分  
所在地 埼玉県さいたま市北区益哉町528-6  
面積 21.04㎡  
階/階建 1/3  
間取 1K  
築年月 令和4年8月  
管理費等 3,000円  
駐車場 無  
入居時期 即時  
敷金 0ヶ月  
礼金 0ヶ月

特色 **別カ洗排給** **WI** **CS** **角** **2** **追**




物件番号 20995 [仲介]

**土呂駅 マンション 65,000円**

交通 JR宇都宮線土呂駅 徒歩7分  
所在地 埼玉県さいたま市北区土呂町1丁目70-4  
面積 21.73㎡  
階/階建 2/3  
間取 1K  
築年月 令和4年3月  
管理費等 4,000円  
駐車場 - (無)  
入居時期 令和07年02月中旬  
敷金 0ヶ月  
礼金 1.5ヶ月

特色 **別カ洗排給** **WI** **CS** **角** **2**




物件番号 19835 [仲介]

**土呂駅 アパート 82,000円**

交通 JR宇都宮線土呂駅 徒歩18分  
所在地 埼玉県さいたま市北区益哉町6  
面積 32.01㎡  
階/階建 3/3  
間取 1K  
築年月 令和3年2月  
管理費等 4,500円  
駐車場 - (無)  
入居時期 即時  
敷金 0ヶ月  
礼金 0ヶ月

特色 **別カ洗排給** **WI** **CS** **角** **2** **道RS** **庫** **最**

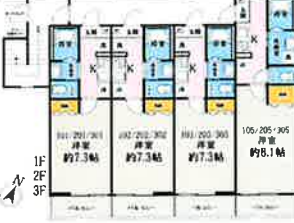


物件番号 19270 [仲介]

**土呂駅 アパート 62,500円**

交通 JR宇都宮線土呂駅 徒歩13分  
所在地 埼玉県さいたま市北区土呂町土呂農住特定土地区画整理事業  
面積 22.98㎡  
階/階建 1/3  
間取 1K  
築年月 令和7年2月  
管理費等 3,000円  
駐車場 無  
入居時期 令和07年03月上旬  
敷金 0ヶ月  
礼金 1ヶ月

特色 **別カ洗排給** **WI** **CS** **角** **2**




物件番号 21030 [仲介]

**土呂駅 アパート 70,000円**

交通 JR宇都宮線土呂駅 徒歩9分  
所在地 埼玉県さいたま市北区土呂町2丁目35-5  
面積 25.87㎡  
階/階建 2/2  
間取 1K  
築年月 令和3年3月  
管理費等 3,500円  
駐車場 - (無)  
入居時期 即時  
敷金 0ヶ月  
礼金 0ヶ月

特色 **別カ洗排給** **WI** **CS** **角** **2** **道RS** **庫** **最**



物件番号 19445 [仲介]

(社)埼玉宅地建物取引業協会会員  
(社)全国宅地建物取引業保証協会会員

埼玉県知事免許(11)第10777号

有限会社土呂不動産

〒331-0804 埼玉県さいたま市北区土呂町2-17-1  
TEL : 048-666-2222 FAX : 048-653-2591  
URL : <https://www.torofudosan.co.jp/>  
Email : [info@torofudosan.co.jp](mailto:info@torofudosan.co.jp)



- |                 |                  |                   |                   |                  |                    |                    |                     |                 |
|-----------------|------------------|-------------------|-------------------|------------------|--------------------|--------------------|---------------------|-----------------|
| <b>別</b> バストイレ別 | <b>ガ</b> ガスキッチン  | <b>洗</b> 室内洗濯機置場  | <b>排</b> バルコニー    | <b>吸</b> オール洋室   | <b>CS</b> CATV     | <b>収</b> 押入等収納     | <b>WI</b> ウォークインクロー | <b>ロ</b> ロフト    |
| <b>空</b> エアコン   | <b>付</b> TVモニター付 | <b>シ</b> システムキッチン | <b>対</b> 対面カウンターキ | <b>追</b> 追焚システム  | <b>BS</b> 浴室シャワー   | <b>シ</b> シャンプードレッサ | <b>対</b> インターネット対応  | <b>オ</b> オートロック |
| <b>昇</b> エレベータ  | <b>庫</b> 駐車場     | <b>階</b> 2階以上     | <b>最</b> 最上階      | <b>角</b> 角部屋     | <b>P</b> ペット飼育可    | <b>楽</b> 楽器演奏可     | <b>日</b> 日当良好       | <b>築</b> 築5年以内  |
| <b>3</b> 新築     | <b>更</b> 更新料無し   | <b>都</b> 都市ガス     | <b>電</b> オール電化    | <b>質</b> MASTの賃貸 | <b>分</b> 分譲マンションの質 |                    |                     |                 |

## アパート

土呂駅  
121,000円

交通 JR宇都宮線土呂駅  
徒歩2分  
所在地 埼玉県さいたま市北区土呂  
町2丁目17-7  
面積 40.57㎡  
階/階建 2/3  
間取 1LDK  
築年月 令和7年3月  
管理費等 4,500円  
保険料 要加入  
駐車場 無  
入居 令和07年03月上旬  
構造 軽量鉄骨造  
敷金 0ヶ月  
礼金 2ヶ月

特色 バストイレ別  
室内洗濯機置場  
ウォークインクローゼット  
エアコン  
TVモニター付インターホ  
対面カウンターキッチン  
追焚システム  
浴室シャワー  
シャンプードレッサー  
ウォシュレット  
角部屋  
オール洋室  
洗面所独立  
インターネット対応 他

## カービ°アツツア 202号室



### Room Plan

専有面積: 40.57㎡



物件番号 20990

図面と現況が異なる場合は現況を優先いたします。

[仲介]

## マンション

宮原駅  
123,000円

交通 JR高崎線宮原駅  
徒歩10分  
所在地 埼玉県さいたま市北区日進  
町2丁目未定(トランスラッツ南  
52.2㎡  
階/階建 2/3  
間取 1LDK  
築年月 令和7年2月  
管理費等 8,000円  
保険料 要加入  
駐車場 8,800円(空有)  
入居 令和07年03月上旬  
構造 重量鉄骨造  
敷金 0ヶ月  
礼金 2ヶ月

特色 ダブルロック・ディンプル  
バストイレ別  
室内洗濯機置場  
エアコン  
TVモニター付インターホ  
システムキッチン  
24時間換気システム  
浴室乾燥機  
追焚システム  
浴室シャワー  
シャンプードレッサー  
ウォシュレット  
インターネット対応  
オートロック 他

## アパト 201号室

※ 絵中の建築・写真はイメージです、  
実際のものとは異なる場合がございます

[完成予想図]



物件番号 20893

図面と現況が異なる場合は現況を優先いたします。

[仲介]

信用と誠意で奉仕する  
1983年6月創業

土呂駅 東口 駅前  
さいたま市北区土呂町2-17-1

埼玉県知事免許(10)第10777号

“地元一筋”「土呂不動産」

MAST Special Agent Toro Real Estate  
Aim at Customer Satisfaction No.1

<http://www.torofudosan.co.jp/>

TEL: 048-666-2222 FAX: 048-653-2591

(社)全国宅地建物取引業保証協会会員  
(社)埼玉県宅地建物取引業協会会員

広告有効期限: 2025/02/03



# シャーマゾンショップ「地元一筋」土呂不動産



[ 2025/01/20 ]

広告有効期限：2025/02/03

**土呂駅** アパート **63,000円**

交通 JR宇都宮線土呂駅 徒歩10分  
所在地 埼玉県さいたま市北区植竹町1丁目571  
面積 36.36㎡  
階/階建 1/2  
間取 1LDK  
築年月 昭和63年7月  
構造 軽量鉄骨造  
管理費等 2,000円  
駐車場 - (無)  
入居 即時  
敷金 2ヶ月  
礼金 0ヶ月

トフル大宮Ⅱ 101号室

LDK 10.5帖  
洋室 4.5帖  
バルコニー

特色 **別** **洗** **掛** **吸** **吸** **吸** **吸** **吸**  
**吸** **吸** **追** **BS** **角**

物件番号 20970 [仲介]

**土呂駅** アパート **82,000円**

交通 JR宇都宮線土呂駅 徒歩27分  
所在地 埼玉県さいたま市北区東大成町1丁目441  
最寄駅 JR京浜東北線「大宮」駅まで徒歩22分  
面積 30.08㎡  
階/階建 3/3  
間取 1LDK  
築年月 平成28年6月  
構造 軽量鉄骨造  
管理費等 5,000円  
駐車場 12,960円 (空無)  
入居 令和07年01月下旬  
敷金 0ヶ月  
礼金 1.5ヶ月

櫛ヶイレッツ 302号室




LDK 7.5帖  
洋室 3.5帖  
バルコニー

特色 **別** **洗** **掛** **吸** **吸** **吸** **吸** **吸**  
**吸** **追** **BS** **角** **2階**  
**最**

物件番号 16260 [仲介]

**土呂駅** アパート **75,000円**

交通 JR宇都宮線土呂駅 徒歩8分  
所在地 埼玉県さいたま市北区土呂町1丁目36-6  
面積 33.39㎡  
階/階建 2/2  
間取 1LDK  
築年月 平成17年10月  
構造 軽量鉄骨造  
管理費等 5,000円  
駐車場 8,800円 (要確認)  
入居 令和07年02月中旬  
敷金 0ヶ月  
礼金 1ヶ月

ツリ-ジ-ビル 203号室




LDK 8.5帖

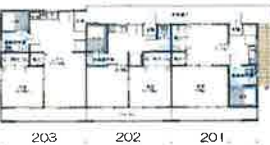

特色 **別** **洗** **掛** **吸** **吸** **吸** **吸** **吸**  
**吸** **追** **BS** **角** **2階**  
**最**

物件番号 12943 [仲介]

**土呂駅** アパート **85,000円**

交通 JR宇都宮線土呂駅 徒歩4分  
所在地 埼玉県さいたま市北区土呂町1丁目33-1  
面積 29.81㎡  
階/階建 2/2  
間取 1LDK  
築年月 昭和58年1月  
構造 木造  
管理費等 3,000円  
駐車場 無  
入居 即時  
敷金 2ヶ月  
礼金 1ヶ月

DS五番館(デ-ィ-以五番館) 203号室

203 202 201

特色 **別** **洗** **掛** **吸** **吸** **吸** **吸** **吸**  
**吸** **追** **BS** **2階**  
**最** **角**

物件番号 20250 [仲介]

- 別** バストイレ別
- 吸** 押入等収納
- 角** ガスキッチン
- WI** ウォークイン
- 洗** 室内洗濯機置
- ロ** ロフト
- ハ** バルコニー
- エ** エアコン
- 吸** オール洋室
- T** TVモニター
- CATV** CATV
- シ** システムキッチン
- 追** 対面カウンター
- 追** 追焚システム
- BS** 浴室シャワー
- シャ** シャンブード
- オ** オートロック
- 昇** エレベーター
- 庫** 駐車場
- 2** 2階以上
- 最** 最上階
- PP** ペット飼育可
- 昇** 楽器演奏可
- 日** 日当良好
- 2** 築5年以内
- 新** 新築
- 角** 角部屋
- 更** 更新料無し

不動産の売買・賃貸・売却・コンサルティング  
埼玉県知事免許(11)第10777号 (社)埼玉宅地建物取引業協会会員  
(社)全国宅地建物取引業保証協会会員

**地元一筋 土呂不動産**  
有限会社土呂不動産  
〒331-0804 埼玉県さいたま市北区土呂町2-17-1  
TEL : 048-666-2222 FAX : 048-653-2591  
URL : <https://www.torofudosan.co.jp/>  
Email : [info@torofudosan.co.jp](mailto:info@torofudosan.co.jp)



Special Agent 住居の専門家 MAST  
SHAL MAISON

# シャーマンショップ「地元一筋」土呂不動産

[ 2025/01/20 ]

広告有効期限：2025/02/03

**土呂駅** **アパート** **86,000円**

交通 JR宇都宮線土呂駅 徒歩4分  
 所在地 埼玉県さいたま市北区土呂町1丁目34-22  
 面積 32.4㎡  
 階/階建 1/3  
 間取 1LDK  
 築年月 令和7年3月  
 構造 木造  
 管理費等 3,000円  
 駐車場 - (無)  
 入居 令和07年03月下旬  
 敷金 0ヶ月  
 礼金 0ヶ月

REGALEST土呂ファミリア(仮) 103号室



特色 **別** **洗** **掛** **吸** **Wi** **フ** **ク**  
**シ** **追** **BS** **II** **角** **3**  
**NO**

物件番号 21046 [仲介]

**土呂駅** **マンション** **118,000円**

交通 JR宇都宮線土呂駅 徒歩18分  
 所在地 埼玉県さいたま市北区宮原町1丁目361-3  
 面積 48.28㎡  
 階/階建 3/5  
 間取 1LDK  
 築年月 令和7年3月  
 構造 鉄筋コンクリート造  
 管理費等 9,000円  
 駐車場 16,500円 (空有)  
 入居 令和07年03月下旬  
 敷金 1ヶ月  
 礼金 1ヶ月

Domino Stella Residence(ドミノステラレジデンス) 305号室




特色 **別** **洗** **掛** **吸** **Wi** **フ** **ク**  
**シ** **追** **BS** **II** **角** **3**  
**NO**

物件番号 20940 [仲介]

**土呂駅** **アパート** **98,000円**

交通 JR宇都宮線土呂駅 徒歩21分  
 所在地 埼玉県さいたま市北区東大成町1丁目119  
 最寄駅 JR京浜東北線「大宮」駅まで徒歩27分  
 面積 49.21㎡  
 階/階建 2/3  
 間取 1LDK  
 築年月 平成25年8月  
 構造 軽量鉄骨造  
 管理費等 6,000円  
 駐車場 11,000円 (空有)  
 入居 即時  
 敷金 0ヶ月  
 礼金 1.5ヶ月

ル1東大成 201号室



特色 **別** **洗** **掛** **吸** **Wi** **フ** **ク**  
**シ** **追** **BS** **II** **角** **3**

物件番号 12934 [仲介]

**土呂駅** **事務所** **120,000円**

交通 JR宇都宮線土呂駅 徒歩14分  
 所在地 埼玉県さいたま市北区益裁町68  
 面積 82.32㎡  
 階/階建 3/3  
 間取 1LDK  
 築年月 平成2年9月  
 構造 鉄骨造  
 管理費等 6,000円  
 駐車場 - (無)  
 入居 相談  
 敷金 3ヶ月  
 礼金 1ヶ月

レジデンスビル 301号室



特色 **別** **洗** **掛** **吸** **Wi** **フ** **ク**  
**シ** **追** **BS** **II** **角** **3**

物件番号 4696 [仲介]

- 別 バストイレ別
- 洗 室内洗濯機置
- 掛 ガスキッチン
- II エアコン
- フ ウォークイン
- ク TVモニター
- シ 押入等収納
- 追 浴室シャワー
- BS シャンプード
- II インターネット
- 角 対面カウンタ
- 最 最上階
- 3 エレベータ
- 角 角部屋
- NO 楽器演奏可
- NO 更新料無し
- II 日当良好
- II 築5年以内
- II 新築

埼玉県知事免許(11)第10777号 (社)埼玉宅地建物取引業協会会員  
 (社)全国宅地建物取引業保証協会会員

地元一筋 **土呂不動産**  
 有限会社土呂不動産  
 〒331-0804 埼玉県さいたま市北区土呂町2-17-1  
 TEL: 048-666-2222 FAX: 048-653-2591  
 URL: https://www.torofudosan.co.jp/  
 Email: info@torofudosan.co.jp

