

**chintai**

Fresh handbill of limitation Toro peripheral

# 3K-

「土呂周辺限定」の新鮮な「賃貸物件情報」

## End of January

1月下旬版



**Sha Maison**  
最新ハウス設計のお部屋もシャームゾンショップ Shop

**TORO REAL ESTATE**  
精水ハウス不動産ネットワーク

“地元一筋”  
**有限会社 土呂不動産**

TEL:048(666)2222 FAX:048(653)2591

2025/1/20 作成

土呂エリアで「Customer Satisfaction No.1」宣言!!

# <https://www.torofudosan.co.jp>

当冊子は、「土呂周辺限定」おすすめ「3K以上」プランの賃貸物件情報集です。

ご希望住戸の内見等お問合せの際は、物件番号または物件名称をお伝えくださいませ。

掲載物件以外にも多数物件がございます。

なお、当社はほぼ毎日新物件の入荷、成約物件の削除を実施しております。

当冊子記載の物件有無は、日々変化いたしますことを予めご理解くださいませ。

当社ホームページも是非ご覧下さいね。(https://www.torofudosan.co.jp/)

当チラシ掲載物件以外にも物件情報がございます。是非ご来店くださいませ!!

新築・中古・戸建・マンション…  
土呂エリア「売買情報」も弊社にお任せください!!

弊社ご案内図



JR宇都宮線「土呂」駅東口目の前。

シャームゾンショップの看板が目印です。

住所

埼玉県さいたま市北区土呂町2-17-1

電話

048-666-2222

営業時間

10時-18時（火曜・水曜定休）

賃貸  
マンション

賃料

203,000円

● 単体税 ● 税込

交通

JR宇都宮線「土呂」駅徒歩7分

物件名称

ジュネ



1F 住環境良好!!

**ZEHシャーマゾンII**  
【ゼロ・エネルギー・ハウス】  
太陽光発電システム搭載で  
光熱費がお得!!  
停電時でも安心!



301 2LDK 74.65㎡	非賃貸	
成約済	201 2LDK 68.58㎡	202 3LDK 74.42㎡
3LDK 91.66㎡	成約済	成約済
20.3万円	102 2LDK 68.58㎡	103 3LDK 74.37㎡
成約済	成約済	成約済



築浅シャーマゾン ~ホテルライク仕様~

賃貸住宅業界に、  
静かな大ニュース!  
**SHAI×SS**  
採用!!



2F 敷地内駐車場空有 2023年10月26日現在



3F 重畳鉄骨造、マンションタイプ!! オートロック付!! 敷地内防犯カメラ設置!!

Sha Maison

※現況と図面が異なる場合は、現況優先といたします。※先着順につき、万一、成約済の際はご了承くださいませ。

通学区 植竹小学校 徒歩 12 分 土呂中学校 徒歩 15 分

わかりやすい くらべやすい めやす賃料  
**めやす賃料 表示 213,230円**

めやす賃料とは賃料、共益費・管理費、敷引金、礼金、更新料を含み、賃料等条件の改定がないものと仮定して4年間借賃した場合(定期借家の場合)、契約期間)の1ヶ月当たりの金額です。  
※敷引金は、敷金の償却、保証金の償却など、積った金額から必ず差し引くものをいいます。  
※めやす賃料は、消費者に適切な情報を提供するための表示であり、事業者に一時金を推奨するものではありません。  
※めやす賃料は、実際の支払額と異なる場合があります。詳しくは、不動産会社にご確認ください。

所在地	さいたま市北区土呂町2-41-7 (● 住居表示 ● 地番)	
構造	造	重量鉄骨造3階建
間取	取	2LDK・3LDK
間取内訳	内	左図参照
専有面積	面	左図参照
築年	年	2023年1月
電気	気	東京電力
水道	道	公営水道(専用)
ガス	ス	都市ガス
室内設備	備	浴室シャワー・追焚システム・シャンプードレッサー・エアコン・システムキッチン(3口IHコンロ付)・食器洗浄器・室内物干金物・TVモニター付インターホン・浴室乾燥機・24時間換気・多機能便座・各居室照明他
その他設備	備	電動シャッター付・浴室14×18~16×18サイズ・エコジョーズ20号・SHAI DD55・地デジ対応・Wifi無料・エレベーター・駐輪場・ゴミステッカー・オートロック・敷地内防犯カメラ、宅配ボックス、太陽光発電他
賃料	料	左図参照
共益費	費	1F:月額6,000円、2・3F:月額8,000円
敷金	金	無
礼金	金	無
仲介手数料	料	賃料1.1ヶ月【税込】
契約期間	間	2年間
火災保険	険	加入義務有
賃貸保証	証	初期費用33,000円【税込】、月額賃料総額の2% 要加入
SHM ライフ SUPPORT24		要加入:月額1,320円【税込】*月割(日割精算不可)
駐車場	場	5台分有【先着順・1住戸1台まで1ヶ月7,700円【税込】、その他駐車場面参照
更新料	料	新賃料1ヶ月分
更新手数料	料	無
現況	況	空室
入居可能日	日	即可
その他備考	考	ペット飼育不可、楽器演奏不可、入居審査有 鍵交換費用は21,450円(税込)です。ご入居にあたりスマートロック設定費用16,500円(税込)の負担があります。 退去時ハウスクリーニング費用(契約時支払)は97,350円(税込)です。

Sha Maison Shop  
（有）土呂不動産

信用と誠意で奉仕する  
1983年6月創業  
土呂駅東口駅前  
さいたま市北区土呂町2-17-1

埼玉県知事免許(11)第1077号  
“地元一筋”  
**(有)土呂不動産**

https://www.torofudosan.co.jp/  
TEL:048-666-2222 FAX:048-653-2591  
(社)全国宅建物取引業保証協会会員  
(社)埼玉県宅建物取引業協会会員

手数料負担割合	賃主元付	借主負担	100%
手数料配分割合	借主元付	賃主負担	100%
取引態様	専任媒介		
情報公開日	2025/1/20		

その他



賃料  
**貸 賃**  
 テラスハウス  
**86,000**円  
(● 非課税) (税込)

交通  
 JR宇都宮線「土呂」駅徒歩20分  
 ニューシャトル線「東宮原」駅徒歩15分

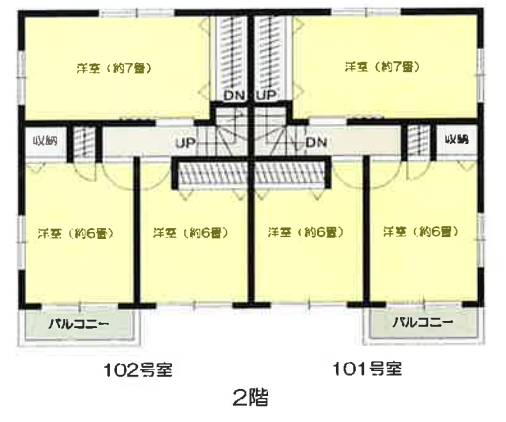
物件名称  
**WIN L&R**



**3LDK 70.00㎡ (21.17坪)**  
**とりの3LDK テラスハウス**

**駐車場 1台分 無料!!**

102 3LDK 70.00㎡ 8.6万円	101 3LDK 70.00㎡ 成約済
--------------------------------	------------------------------



さとえ学園小学校至近!!



所在地	さいたま市北区本郷町1256-31 (● 1層表示) (地番)	
構造	造	軽量鉄骨造2階建(テラスハウス)
間取	取	3LDK
間取内訳	内	左図参照
専有面積	積	70.00㎡
築年	月	2002年2月築
電	気	東京電力(専用)
水	道	公営水道(専用)
ガス	ス	LPG(専用)
室内設備	備	シャブドレッサー・エアコン1基・インターホン・追焚き、多機能便座(102)等
その他設備	備	テラス・CATVケーブル(別途契約)

賃料	料	月額86,000円
共益費	費	月額4,500円
礼金	金	無
礼金	金	賃料1ヶ月分
仲介手数料	料	賃料1.1ヶ月【税込】
契約期間	間	2年間
火災保険	保	加入義務有
賃貸保証	保	初期費用33,000円【税込】、月額賃料総額の2% 要加入
SHM ライフ SUPPORT24	要	加入:月額1,320円【税込】*月割(日割精算不可)
駐車場	場	1台分付無料
更新料	料	新賃料1ヶ月分
更新手数料	料	無

通学区 泰平小学校 徒歩 8 分 泰平中学校 徒歩 7 分

現況	況	2月中旬退室予定
入居可能日	日	3月上旬予定

わかりやすい くらべやすい めやす賃料  
**めやす賃料 表示 94,084円**

めやす賃料とは賃料、共益費・管理費、敷引金、礼金、更新料を含み、賃料等条件の改定がないものと仮定して4年間貸借した場合(定期借家の場合、契約期間)の1ヶ月当たりの金額です。  
 ※敷引金は、敷金の償却、保証金の償却など、積った金額から必ず差し引くものをおいます。  
 ※めやす賃料は、消費者に適切な情報を提供するための表示であり、事業者に一時金を預託するものではありません。  
 ※めやす賃料は、実際の払込額と異なる場合があります。詳しくは、不動産会社にご確認ください。

その他備考  
 ペット飼育不可、楽器演奏不可、入居審査有  
 鍵交換費用はデジタルロックにつき無料です。  
 退去時ハウスクリーニング費用(契約時支払)は65,340円(税込)です。



信用と誠意で奉仕する  
 1983年6月創業  
**土呂駅東口駅前**  
 さいたま市北区土呂町2-17-1

埼玉県知事免許(11)第10777号  
**“地元一筋”**  
**(有)土呂不動産**

<https://www.torofudosan.co.jp/>  
 TEL:048-666-2222 FAX:048-653-2591  
 (社)全国宅地建物取引業保証協会会員  
 (社)埼玉県宅地建物取引業協会会員

手数料負担割合	貸主元付	借主元付	100%
手数料配分割合	貸主元付	借主元付	100%
取引態様	専任媒介		
情報公開日	2025/1/20		

その他

賃貸  
アパート

賃料  
**58,000**円  
(●非課税) (税込)

交通  
JR宇都宮線「土呂」駅徒歩5分

物件名称  
パークサイド前波良Ⅲ



駅近!! 駅近!!  
土呂駅西口  
徒歩5分!!

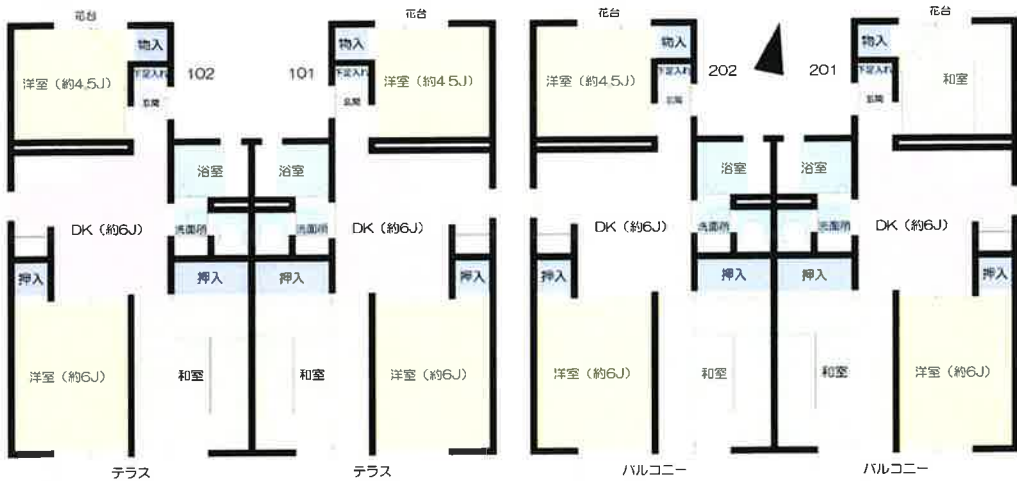
FOR RENT

南向向き	南向向き
202 3DK 50.09㎡ 成約済	201 3DK 50.09㎡ 成約済
102 3DK 50.09㎡ 5.8万円	101 3DK 50.09㎡ 成約済

募集住戸:102号室  
間取:3DK 専有面積:50.09㎡  
賃料:月額58,000円  
共益費:月額4,000円  
礼金:なし 敷金:賃料2ヶ月分

JR宇都宮線「土呂駅」西口徒歩5分!!

住環境良好!! 軽量鉄骨造2階建



※現況と図面が異なる場合は、現況優先といたします。※先着順につき、万一、成約済の際はご了承くださいませ。

通学区 大砂土小学校 徒歩 7 分 植竹中学校 徒歩 10 分

わかりやすい くらべやすい めやす賃料  
めやす賃料 表示 **63,209円**

めやす賃料とは賃料、共益費・管理費、敷引金、礼金、更新料を含み、賃料等条件の改定がないものと仮定して4年間賃借した場合(定期借家の場合、契約期間)の1ヶ月当たりの金額です。  
※敷引金は、敷金の償却、保証金の償却など、預かった金額から必ず差し引くものをいいます。  
※めやす賃料は、消費者に適切な情報を提供するための表示であり、事業者に一時的な借入を推奨するものではありません。  
※めやす賃料は、実際の支払額と異なる場合があります。詳しくは、不動産会社にご確認ください。

所在地 埼玉県さいたま市北区土呂町1丁目31-5  
(●住居表示) (地番)

構造	造	軽量鉄骨造2階建
間取	取	左図参照
間取内訳	内	左図参照
専有面積	面	左図参照
築年	年 月	1988年9月

電気	気	東京電力
水道	道	公営水道(専用)
ガス	ス	プロパンガス
室内設備	備	浴室シャワー、エアコン1基、TVモニター付インターホン他
その他設備	備	CATV(別途視聴契約、視聴料等要)、シャッター、メールボックス他

賃料	料	月額58,000円
共益費	費	月額4,000円
敷金	金	賃料2ヶ月分
礼金	金	なし
仲介手数料	料	賃料1.1ヶ月【税込】
契約期間	間	2年間
火災保険	保	27,800円(2年間) ※更新時再加入
賃貸保証	証	新規契約時:賃料等月額合計の50% ※更新時:賃料等月額合計の30%
駐車場	場	月額6,600円(先着順、別契約) *2025年1月17日現在空無
更新料	料	新賃料1ヶ月分
更新手数料	料	なし

現況 空室  
入居可能日 即可

その他備考 下水:浄化槽  
ペット飼育,水商売,楽器演奏不可・入居審査有

手数料負担割合	貸主	借主	100%	その他
手数料配分割合	元付	零付	100%	
取引態様	媒介			
情報公開日	2025/1/20			



賃貸  
アパート

賃料  
**48,000**円  
(● 非課税) (○ 税込)

交通  
JR宇都宮線「土呂」駅徒歩5分

物件名称

パークサイド前波良

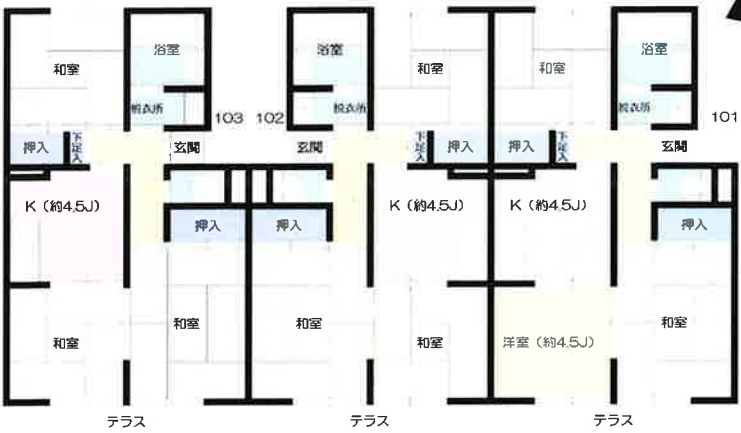


南向西向き	南向西向き	南向東向き
203 3K 45.81㎡	202 3K 45.81㎡	201 3K 45.81㎡
成約済	成約済	成約済
103 3K 45.81㎡	102 3K 45.81㎡	101 3K 45.81㎡
成約済	<b>4.8万円</b>	成約済

募集住戸:102号室  
間取:3K 専有面積:45.81㎡  
賃料:月額48,000円  
共益費:月額4,000円  
礼金:なし 敷金:賃料2ヶ月分

FOR RENT

駅近!! 駅近!!  
土呂駅西口  
徒歩3分!!



※現況と図面が異なる場合は、現況優先といたします。※先着順につき、万一、成約済の際はご了承くださいませ。

通学区 大砂土小学校 徒歩 7 分 植竹中学校 徒歩 10 分

所在地 埼玉県さいたま市北区土呂町1丁目31-12  
(● 住居表示) (○ 地番)

構造	造	軽量鉄骨造2階建
間取	内	左図参照
専有面積	積	左図参照
築年	月	1986年11月

電気	気	東京電力
水道	道	公営水道(専用)
ガス	ス	プロパンガス
室内設備		浴室シャワー、TVモニター付インターホン他
その他設備		CATV(別途視聴契約、視聴料等要)、シャッター、メールボックス他 *下水は浄化槽です。

賃料	料	月額48,000円
共益費	費	月額4,000円
敷金	金	賃料2ヶ月分
礼金	金	なし
仲介手数料	料	賃料1.1ヶ月【税込】
契約期間		2年間
火災保険		27,800円(2年間) ※更新時再加入
賃貸保証		新規契約時:賃料等月額合計の50% ※更新時:賃料等月額合計の30%
駐車場		月額7,700円(先着順、別契約) * 2025年1月19日現在空無
更新料		新賃料1ヶ月分
更新手数料	料	なし

現況	況	2月中旬退室予定
入居可能日	日	3月中旬予定

その他備考	考	下水:浄化槽 ペット飼育、水商売、楽器演奏不可・入居審査有
-------	---	----------------------------------

わかりやすい くらべやすい めやす賃料

**めやす賃料 表示 53,000円**

めやす賃料とは賃料、共益費・管理費、敷引金、礼金、更新料を含み、賃料等条件の改定がないものと仮定して4年間賃借した場合(定期借家の場合は、契約期間)の1ヶ月当たりの金額です。  
※敷引金は、敷金の償却、保証金の償却など、預かった金額から必ず差し引くものをいいます。  
※めやす賃料は、消費者に適切な情報を提供するための表示であり、事業者に一時金を推奨するものではありません。  
※めやす賃料は、実際の収支額と異なる場合があります。詳しくは、不動産会社にご確認ください。

手数料負担割合	賃主	借主	100%
手数料配分割合	元付	専付	100%
取引態様	媒介		
情報公開日	2025/1/20		

その他	
-----	--

賃貸 戸建

賃料 **65,000**円

●非課税● (税込)

交通 **東武野田線「大和田」駅徒歩17分**

物件名称 **高橋嘉信貸家**



**通学小学校、中学校  
アクセス良好!!**



1F **3DKプラン**  
**61.26㎡(約18.53坪)**



2F  
※現況と図面が異なる場合は、現況優先とさせていただきます。

※現況と図面が異なる場合は、現況優先といたします。※先着順につき、万一、成約済の際はご了承くださいませ。

通学区 大砂土東小学校 徒歩 4 分 大砂土中学校 徒歩 8 分

わかりやすい くまべやすい めやす賃料

**めやす賃料 表示 66,355円**

めやす賃料とは賃料、共益費・管理費、敷引金、礼金、更新料を含み、賃料等条件の改定がないものと仮定して4年間借賃した場合(定期借家の場合は、契約期間)の1ヶ月当たりの金額です。  
※ 敷引金は、敷金の償却、保証金の償却など、積まった金額から必ず差し引くものをいいます。  
※ めやす賃料は、消費者に適切な情報を提供するための表示であり、事業者に一時金を推奨するものではありません。  
※ めやす賃料は、実際の収支払戻と異なる場合があります。詳しくは、不動産会社にご確認ください。

所在地 埼玉県さいたま市見沼区堀崎町1058-3  
(●住居表示●地番)

構造	木造2階建
間取	3DK
間取内訳	1階:和室6+DK6、2階:和室6+洋室6
専有面積	61.26㎡(18.53坪)
築年	1981年2月

電気	東京電力
水道	公営水道
ガス	個別プロパンガス
室内設備	浴室シャワー
その他設備	浄化槽、庭 ※維持・管理は、借主の責任と負担をもって行っていただきます。

賃料	月額65,000円
共益費	なし
敷金	賃料2ヶ月分
礼金	なし
仲介手数料	賃料1.1ヶ月【税込】
契約期間	2年間
火災保険	27,800円(2年間) ※更新時再加入
賃貸保証	新規契約時:賃料等合計の50% ※更新時:賃料等合計の30%
駐車場	なし
更新料	新賃料1ヶ月分
更新手数料	新賃料0.275ヶ月【税込】

現況 空室

入居可能日 即可

その他備考 ペット相談不可・水商売不可・楽器演奏不可・入居審査有

手数料負担割合	貸主 100%	専任媒介	2025/1/20
手数料配分割合	借主 100%		
取引態様	専任媒介		
情報公開日	2025/1/20		
その他			



## アパート

マンション 101号室

土呂駅  
60,000円

交通 JR宇都宮線土呂駅  
徒歩20分  
所在地 埼玉県さいたま市見沼区東  
大宮1丁目87-18  
面積 50.7㎡  
階/階建 1/2  
間取 3K  
築年月 平成6年4月  
管理費等 6,000円  
保険料 要加入  
駐車場 6,600円(要確認)  
入居 令和07年01月下旬  
構造 軽量鉄骨造  
敷金 0ヶ月  
礼金 1ヶ月

特色 バストイレ別  
ガスキッチン  
室内洗濯機置場  
エアコン  
CATV  
角部屋  
駐車場  
浴室シャワー  
洗面所独立  
日当良好  
MASTの賃貸  
1階住戸  
クローク  
シャンプードレッサー 他



物件番号 10477

図面と現況が異なる場合は現況を優先いたします。

[仲介]

## マンション

グラハム飛鳥A 302号室

土呂駅  
72,000円

交通 JR宇都宮線土呂駅  
徒歩9分  
所在地 埼玉県さいたま市北区土呂  
町1丁目63-16  
面積 54.65㎡  
階/階建 3/3  
間取 3DK  
築年月 平成5年5月  
管理費等 4,000円  
保険料 要加入  
駐車場 7,700円(要確認)  
入居 令和07年02月中旬  
構造 鉄骨造  
敷金 1ヶ月  
礼金 1ヶ月

特色 バストイレ別  
ガスキッチン  
室内洗濯機置場  
バルコニー  
CATV  
2階以上  
駐車場  
浴室シャワー  
洗面所独立  
日当良好  
最上階  
エアコン  
追焚システム  
クローク 他



物件番号 6239

図面と現況が異なる場合は現況を優先いたします。

[仲介]

信用と誠意で奉仕する  
1983年6月創業

土呂駅東口駅前  
さいたま市北区土呂町2-17-1

埼玉県知事免許(10)第10777号

“地元一筋”「土呂不動産」

MAST Special Agent Toro Real Estate  
Aim at Customer Satisfaction No.1

<http://www.torofudosan.co.jp/>

TEL: 048-666-2222 FAX: 048-653-2591

(社)全国宅地建物取引業保証協会会員  
(社)埼玉県宅地建物取引業協会会員

広告有効期限: 2025/02/03

## アパート

ブライツハイム 203号室

土呂駅  
65,000円



交通 JR宇都宮線土呂駅  
徒歩10分  
所在地 埼玉県さいたま市北区本郷  
町239-2  
面積 50.8㎡  
階/階建 2/2  
間取 3DK  
築年月 平成2年1月  
管理費等 3,000円  
保険料 要加入  
駐車場 7,000円(空有)  
入居 令和07年01月下旬  
構造 木造  
敷金 0ヶ月  
礼金 0ヶ月

特色 バストイレ別  
ガスキッチン  
室内洗濯機置場  
押入等収納  
バルコニー  
CATV  
駐車場  
ウォシュレット  
シャンプードレッサー  
浴室シャワー  
洗面所独立  
日当良好  
2階以上  
最上階 他

Room Plan 専有面積：49.68㎡



物件番号 4025

図面と現況が異なる場合は現況を優先いたします。

[仲介]

## マンション

パ-カハム 401号室

土呂駅  
81,000円



交通 JR宇都宮線土呂駅  
徒歩18分  
所在地 埼玉県さいたま市大宮区寿  
能町1丁目75-2  
最寄駅 JR京浜東北線「大宮」駅ま  
で徒歩25分  
面積 54.46㎡  
階/階建 4/4  
間取 3DK  
築年月 平成2年11月  
管理費等 4,000円  
保険料 要加入  
駐車場 8,800円(空有)  
入居 即時  
構造 鉄筋コンクリート造  
敷金 1ヶ月  
礼金 0ヶ月

特色 バストイレ別  
室内洗濯機置場  
バルコニー  
和室有  
押入等収納  
インターネット対応  
2階以上  
最上階  
角部屋  
ペット飼育可  
都市ガス  
駐車場  
洗面所独立  
クローク 他



物件番号 16286

図面と現況が異なる場合は現況を優先いたします。

[仲介]

信用と誠意で奉仕する  
1983年6月創業

土呂駅 東口 駅前  
さいたま市北区土呂町2-17-1

埼玉県知事免許(10)第10777号

“地元一筋”「土呂不動産」

MAST Special Agent Toro Real Estate  
Aim at Customer Satisfaction No.1

<http://www.torofudosan.co.jp/>

TEL: 048-666-2222 FAX: 048-653-2591

(社)全国宅地建物取引業保証協会会員  
(社)埼玉県宅地建物取引業協会会員

広告有効期限：2025/02/03



## マンション

末広ビル 4B号室

土呂駅  
60,000円

交通 JR宇都宮線土呂駅  
徒歩21分  
所在地 埼玉県さいたま市北区植竹  
町1丁目51  
面積 43.74㎡  
階/階建 4/5  
間取 3K  
築年月 昭和47年12月  
管理費等 3,000円  
保険料 21,000円/2年  
駐車場 - (無)  
入居 相談  
構造 鉄筋コンクリート造  
敷金 1ヶ月  
礼金 1ヶ月



特色 バストイレ別  
ガスキッチン  
バルコニー  
押入等収納  
浴室シャワー  
2階以上  
ペット飼育可  
都市ガス  
洗面所独立  
インターネット対応  
和室有



物件番号 20985 図面と現況が異なる場合は現況を優先いたします。

[仲介]

## マンション

斎藤マンション 103号室

土呂駅  
64,000円

交通 JR宇都宮線土呂駅  
徒歩17分  
所在地 埼玉県さいたま市大宮区寿  
能町2丁目103  
面積 48.6㎡  
階/階建 1/3  
間取 3DK  
築年月 昭和57年1月  
管理費等 3,000円  
保険料 要加入  
駐車場 - (無)  
入居 即時  
構造 鉄筋コンクリート造  
敷金 0ヶ月  
礼金 0ヶ月



特色 バストイレ別  
ガスキッチン  
室内洗濯機置場  
洗面所独立  
都市ガス  
バルコニー  
エアコン  
和室有  
押入等収納  
1階住戸



物件番号 20943 図面と現況が異なる場合は現況を優先いたします。

[仲介]

信用と誠意で奉仕する  
1983年6月創業

土呂駅 東口 駅前  
さいたま市北区土呂町2-17-1

埼玉県知事免許(10)第10777号

“地元一筋”「土呂不動産」

MAST Special Agent Toro Real Estate  
Aim at Customer Satisfaction No.1

<http://www.torofudosan.co.jp/>

TEL: 048-666-2222 FAX: 048-653-2591

(社)全国宅地建物取引業保証協会会員  
(社)埼玉県宅地建物取引業協会会員

広告有効期限: 2025/02/03

## アパート

エパル第二 101号室

土呂駅  
68,000円

交通 JR宇都宮線土呂駅  
徒歩22分  
所在地 埼玉県さいたま市見沼区東  
大宮1丁目81-3  
面積 52.8㎡  
階/階建 1/2  
間取 3DK  
築年月 平成5年3月  
管理費等 2,000円  
保険料 要加入  
駐車場 7,700円(空有)  
入居 令和07年02月中旬  
構造 木造  
敷金 1ヶ月  
礼金 0ヶ月

特色 バストイレ別  
室内洗濯機置場  
追焚システム  
ウォシュレット  
洗面所独立  
エアコン  
インターネット対応  
CATV  
1階住戸  
角部屋  
バルコニー  
和室有  
押入等収納  
TVモニター付インターホ



物件番号 18156 図面と現況が異なる場合は現況を優先いたします。 [仲介]

## アパート

コトデ ユーブル 102号室

土呂駅  
83,000円

交通 JR宇都宮線土呂駅  
徒歩11分  
所在地 埼玉県さいたま市北区土呂  
町1丁目61-10  
面積 45㎡  
階/階建 1/2  
間取 3DK  
築年月 平成4年9月  
管理費等 2,000円  
保険料 15,000円/2年  
- (1台分付)  
駐車場 即時  
入居 軽量鉄骨造  
構造 1ヶ月  
敷金 1ヶ月  
礼金

特色 バストイレ別  
ガスキッチン  
室内洗濯機置場  
押入等収納  
バルコニー  
角部屋  
日当良好  
ペット飼育可  
洗面所独立  
和室有



物件番号 20652 図面と現況が異なる場合は現況を優先いたします。 [仲介]

信用と誠意で奉仕する  
1983年6月創業

土呂駅東口駅前  
さいたま市北区土呂町2-17-1

埼玉県知事免許(10)第10777号

“地元一筋”「土呂不動産」  
MAST Special Agent Toro Real Estate  
Aim at Customer Satisfaction No.1

<http://www.torofudosan.co.jp/>

TEL: 048-666-2222 FAX: 048-653-2591

(社)全国宅地建物取引業保証協会会員  
(社)埼玉県宅地建物取引業協会会員

広告有効期限: 2025/02/03



## マンション

第101-セ-ハイツ大宮公園 303号室

土呂駅  
85,000円

交通 JR宇都宮線土呂駅  
徒歩8分  
所在地 埼玉県さいたま市北区土呂  
町2丁目30-2  
面積 47.31㎡  
階/階建 3/4  
間取 3DK  
築年月 昭和59年3月  
管理費等 3,000円  
保険料 要加入  
駐車場 - (無)  
入居 相談  
構造 鉄骨造  
敷金 1ヶ月  
礼金 0ヶ月

特色 バストイレ別  
ガスキッチン  
室内洗濯機置場  
バルコニー  
和室有  
押入等収納  
エアコン  
システムキッチン  
浴室シャワー  
洗面所独立  
2階以上  
日当良好  
分譲マンションの賃貸  
CATV 他



物件番号 20904

図面と現況が異なる場合は現況を優先いたします。

[仲介]

## マンション

MM大宮(IAI材木ヤ) 303号室

土呂駅  
92,000円

交通 JR宇都宮線土呂駅  
徒歩22分  
所在地 埼玉県さいたま市北区東大  
成町1丁目127-1  
面積 65.05㎡  
階/階建 3/3  
間取 3LDK  
築年月 平成9年5月  
管理費等 5,000円  
保険料 要加入  
駐車場 11,000円 (空有)  
入居 即時  
構造 鉄筋コンクリート造  
敷金 0.5ヶ月  
礼金 0ヶ月

特色 駐車場  
エアコン  
室内洗濯機置場  
バストイレ別  
オートロック  
バルコニー  
オール洋室  
2階以上  
対面カウンターキッチン  
洗面所独立  
押入等収納  
都市ガス  
ウォシュレット  
クローク 他



物件番号 20945

図面と現況が異なる場合は現況を優先いたします。

[仲介]

信用と誠意で奉仕する  
1983年6月創業

土呂駅東口駅前  
さいたま市北区土呂町2-17-1

埼玉県知事免許(10)第10777号

“地元一筋”「土呂不動産」

MAST Special Agent Toro Real Estate  
Aim at Customer Satisfaction No.1

<http://www.torofudosan.co.jp/>

TEL: 048-666-2222 FAX: 048-653-2591

(社)全国宅地建物取引業保証協会会員  
(社)埼玉県宅地建物取引業協会会員

広告有効期限: 2025/02/03

## マンション

土呂駅  
93,000円

交通 JR宇都宮線土呂駅  
徒歩15分  
所在地 埼玉県さいたま市北区植竹  
町1丁目591  
面積 60.48㎡  
階/階建 4/4  
間取 3DK  
築年月 平成12年9月  
管理費等 8,000円  
保険料 要加入  
駐車場 11,000円(空有)  
入居 即時  
構造 鉄筋コンクリート造  
敷金 2ヶ月  
礼金 1ヶ月

特色 バストイレ別  
ガスキッチン  
室内洗濯機置場  
エアコン  
押入等収納  
バルコニー  
追焚システム  
エレベータ  
2階以上  
駐車場  
浴室シャワー  
洗面所独立  
日当良好  
インターネット対応 他

ラ・ルミエール 402号室



物件番号 3774

図面と現況が異なる場合は現況を優先いたします。

[仲介]

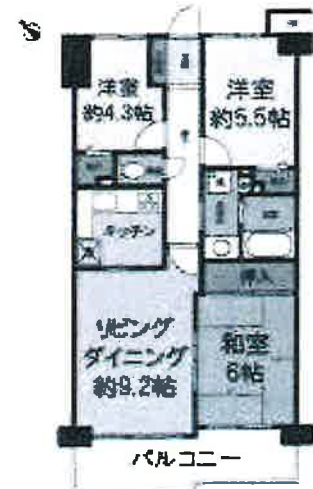
## マンション

土呂駅  
100,000円

交通 JR宇都宮線土呂駅  
徒歩16分  
所在地 埼玉県さいたま市北区宮原  
町1丁目184-1  
面積 61.85㎡  
階/階建 1/9  
間取 3LDK  
築年月 昭和62年12月  
管理費等 3,000円  
保険料 - (空無)  
駐車場 相談  
入居 鉄骨鉄筋コンクリート造  
構造 1ヶ月  
敷金 0ヶ月  
礼金

特色 分譲マンションの賃貸  
都市ガス  
日当良好  
和室有  
バストイレ別  
ガスキッチン  
室内洗濯機置場  
バルコニー  
押入等収納  
インターホン  
システムキッチン  
浴室シャワー  
洗面所独立  
エレベータ 他

ラ・ミッド大宮ハイライズ ルナール棟 103号室



物件番号 14271

図面と現況が異なる場合は現況を優先いたします。

[仲介]

信用と誠意で奉仕する  
1983年6月創業

土呂駅 東口 駅前  
さいたま市北区土呂町2-17-1

埼玉県知事免許(10)第10777号

“地元一筋”「土呂不動産」

MAST Special Agent Toro Real Estate  
Aim at Customer Satisfaction No.1

<http://www.torofudosan.co.jp/>

TEL: 048-666-2222 FAX: 048-653-2591

(社)全国宅地建物取引業保証協会会員  
(社)埼玉県宅地建物取引業協会会員

広告有効期限: 2025/02/03



## マンション

マンション大宮土呂 601号室

土呂駅  
103,000円

交通 JR宇都宮線土呂駅  
徒歩12分  
所在地 埼玉県さいたま市北区土呂  
町2丁目101  
面積 67.72㎡  
階/階建 6/7  
間取 3LDK  
築年月 平成11年1月  
管理費等 7,000円  
保険料 要加入  
駐車場 - (無)  
入居 相談  
構造 鉄筋コンクリート造  
敷金 1ヶ月  
礼金 1ヶ月

特色 浴室乾燥機  
エアコン  
洗面所独立  
室内洗濯機置場  
浴室シャワー  
角部屋  
追焚システム  
CATV  
システムキッチン  
バストイレ別  
シャンプードレッサー  
TVモニター付インターホ  
分譲マンションの賃貸  
エレベータ 他



物件番号 20971

図面と現況が異なる場合は現況を優先いたします。

[仲介]

## テラスハウス

テラスもみじが丘A 102号室

土呂駅  
105,000円

交通 JR宇都宮線土呂駅  
徒歩14分  
所在地 埼玉県さいたま市見沼区大  
和田町2丁目745  
面積 69.42㎡  
階/階建 -/2  
間取 3LDK  
築年月 平成3年3月  
管理費等 -  
保険料 要加入  
駐車場 - (1台分付)  
入居 即時  
構造 木造  
敷金 1ヶ月  
礼金 1ヶ月

特色 都市ガス  
駐車場  
ペット飼育可  
バストイレ別  
洗面所独立  
和室有  
押入等収納  
クローク  
室内洗濯機置場



物件番号 19277

図面と現況が異なる場合は現況を優先いたします。

[仲介]

信用と誠意で奉仕する  
1983年6月創業

土呂駅東口駅前  
さいたま市北区土呂町2-17-1

埼玉県知事免許(10)第10777号

“地元一筋”「土呂不動産」

MAST Special Agent Toro Real Estate  
Aim at Customer Satisfaction No.1

<http://www.torofudosan.co.jp/>

TEL: 048-666-2222 FAX: 048-653-2591

(社)全国宅地建物取引業保証協会会員  
(社)埼玉県宅地建物取引業協会会員

広告有効期限: 2025/02/03

## マンション

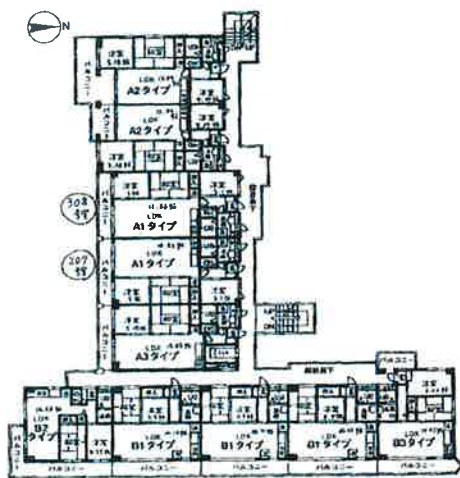
さくらビル 307号室

土呂駅  
114,000円



交通 JR宇都宮線土呂駅  
徒歩26分  
所在地 埼玉県さいたま市北区東大  
成町1丁目423  
最寄駅 JR京浜東北線「大宮」駅ま  
で徒歩18分  
面積 65.84㎡  
階/階建 3/7  
間取 3LDK  
築年月 平成13年3月  
管理費等 8,000円  
保険料 要加入  
駐車場 12,100円 (要確認)  
入居 相談  
構造 鉄筋コンクリート造  
敷金 1.5ヶ月  
礼金 0.5ヶ月

特色 バストイレ別  
ガスキッチン  
室内洗濯機置場  
エアコン  
押入等収納  
バルコニー  
システムキッチン  
エレベータ  
オートロック  
CATV  
2階以上  
浴室シャワー  
洗面所独立  
日当良好 他



物件番号 14566 図面と現況が異なる場合は現況を優先いたします。

[仲介]

## 戸建

寿能町2丁目戸建

土呂駅  
150,000円



交通 JR宇都宮線土呂駅  
徒歩24分  
所在地 埼玉県さいたま市大宮区寿  
能町2丁目444-1  
面積 102.67㎡  
階/階建 -/2  
間取 3SLDK  
築年月 平成15年7月  
管理費等 -  
保険料 要加入  
駐車場 - (無)  
入居 相談  
構造 木造  
敷金 1ヶ月  
礼金 1ヶ月

特色 バストイレ別  
TVモニター付インターホ  
システムキッチン  
室内洗濯機置場  
バルコニー  
追焚システム  
洗面所独立  
シャンプードレッサー  
クローク  
CATV  
和室有



物件番号 20872 図面と現況が異なる場合は現況を優先いたします。

[仲介]

信用と誠意で奉仕する  
1983年6月創業

土呂駅東口駅前  
さいたま市北区土呂町2-17-1

埼玉県知事免許(10)第10777号

「地元一筋」「土呂不動産」

MAST Special Agent Toro Real Estate  
Aim at Customer Satisfaction No.1

<http://www.torofudosan.co.jp/>

TEL: 048-666-2222 FAX: 048-653-2591

(社)全国宅地建物取引業保証協会会員  
(社)埼玉県宅地建物取引業協会会員

広告有効期限: 2025/02/03



## マンション

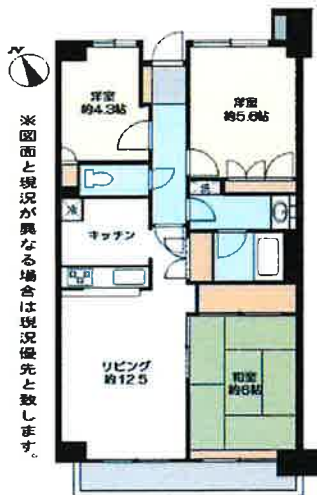
クルール大宮宮原 207号室

土呂駅  
110,000円



交通 JR宇都宮線土呂駅  
徒歩21分  
所在地 埼玉県さいたま市北区宮原  
町1丁目270-1  
面積 74.4㎡  
階/階建 2/6  
間取 3LDK  
築年月 平成9年5月  
管理費等 10,000円  
保険料 要加入  
駐車場 - (無)  
入居 令和07年02月下旬  
構造 鉄筋コンクリート造  
敷金 1ヶ月  
礼金 1ヶ月

特色 バストイレ別  
室内洗濯機置場  
バルコニー  
和室有  
分譲マンションの賃貸  
オートロック  
エレベータ  
宅配ボックス  
対面カウンターキッチン  
洗面所独立  
2階以上  
押入等収納  
都市ガス  
浴室乾燥機 他



物件番号 13492 図面と現況が異なる場合は現況を優先いたします。

[仲介]

## マンション

パティオ大宮 202号室

土呂駅  
112,000円



交通 JR宇都宮線土呂駅  
徒歩22分  
所在地 埼玉県さいたま市北区宮原  
町1丁目520-1  
面積 73.92㎡  
階/階建 2/7  
間取 3LDK  
築年月 平成12年4月  
管理費等 10,000円  
保険料 要加入  
駐車場 11,000円 (空有)  
入居 令和07年01月中旬  
構造 鉄筋コンクリート造  
敷金 2ヶ月  
礼金 1ヶ月

特色 バストイレ別  
ガスキッチン  
室内洗濯機置場  
バルコニー  
CATV  
対面カウンターキッチン  
浴室乾燥機  
追焚システム  
浴室シャワー  
洗面所独立  
シャンプードレッサー  
インターネット対応  
オートロック  
エレベータ 他

3LDK【B2タイプ】73.92㎡



物件番号 14437 図面と現況が異なる場合は現況を優先いたします。

[仲介]

信用と誠意で奉仕する  
1983年6月創業

土呂駅 東口 駅前  
さいたま市北区土呂町2-17-1

埼玉県知事免許(10)第10777号

「地元一筋」「土呂不動産」

MAST Special Agent Toro Real Estate  
Aim at Customer Satisfaction No.1

<http://www.torofudosan.co.jp/>

TEL: 048-666-2222 FAX: 048-653-2591

(社)全国宅地建物取引業保証協会会員  
(社)埼玉県宅地建物取引業協会会員

広告有効期限: 2025/02/03

戸建

Kolet東大成町(コレット東大成町) 4号

土呂駅  
179,000円

交通 JR宇都宮線土呂駅  
徒歩22分  
所在地 埼玉県さいたま市北区東大成町2丁目537-2  
面積 89.11㎡  
階/階建 -/3  
間取 2SLDK  
築年月 令和5年10月  
管理費等 -  
保険料 要加入  
駐車場 - (1台分付)  
入居 即時  
構造 木造  
敷金 1ヶ月  
礼金 0ヶ月

特色 ペット飼育可  
楽器演奏可  
バストイレ別  
追焚システム  
ウォシュレット  
洗面所独立  
システムキッチン  
クローク  
室内洗濯機置場  
エアコン  
オール洋室  
ダブルロック・ディンプル  
TVモニター付インターホ  
宅配ボックス 他



物件番号 20680

図面と現況が異なる場合は現況を優先いたします。

[仲介]

戸建

Kolet東大成町(コレット東大成町) 5号

土呂駅  
179,000円

交通 JR宇都宮線土呂駅  
徒歩22分  
所在地 埼玉県さいたま市北区東大成町2丁目537-2  
面積 87.86㎡  
階/階建 -/3  
間取 2SLDK  
築年月 令和5年10月  
管理費等 -  
保険料 要加入  
駐車場 - (1台分付)  
入居 即時  
構造 木造  
敷金 1ヶ月  
礼金 0ヶ月

特色 ペット飼育可  
楽器演奏可  
バストイレ別  
追焚システム  
ウォシュレット  
洗面所独立  
システムキッチン  
クローク  
室内洗濯機置場  
エアコン  
オール洋室  
ダブルロック・ディンプル  
TVモニター付インターホ  
宅配ボックス 他



物件番号 20681

図面と現況が異なる場合は現況を優先いたします。

[仲介]

信用と誠意で奉仕する  
1983年6月創業

土呂駅 東口 駅前  
さいたま市北区土呂町2-17-1

埼玉県知事免許(10)第10777号

“地元一筋”「土呂不動産」

MAST Special Agent Toro Real Estate  
Aim at Customer Satisfaction No.1

<http://www.torofudosan.co.jp/>

TEL: 048-666-2222 FAX: 048-653-2591

(社)全国宅地建物取引業保証協会会員  
(社)埼玉県宅地建物取引業協会会員

広告有効期限: 2025/02/03