

chintai

Fresh handbill of limitation Toro peripheral

3K-

「土呂周辺限定」の新鮮な「賃貸物件情報」

End of March

3月下旬版



Sha Maison
※4ハズ以外の店舗はシャーマンショップ

TORO REAL ESTATE
清水ハウス不動産ネットワーク

“地元一筋”
有限会社 **土呂不動産**

TEL:048(666)2222 FAX:048(653)2591

2025/3/24 作成

土呂エリアで「Customer Satisfaction No.1」宣言!!

<https://www.torofudosan.co.jp>

当冊子は、「土呂周辺限定」おすすめ「3K以上」プランの賃貸物件情報集です。

ご希望住戸の内見等お問合せの際は、物件番号または物件名称をお伝えくださいませ。

掲載物件以外にも多数物件がございます。

なお、当社はほぼ毎日新物件の入荷、成約物件の削除を実施しております。

当冊子記載の物件有無は、日々変化いたしますことを予めご理解くださいませ。

当社ホームページも是非ご覧下さいね。(https://www.torofudosan.co.jp/)

当チラシ掲載物件以外にも物件情報がございます。是非ご来店くださいませ!!

新築・中古・戸建・マンション…
土呂エリア「売買情報」も弊社にお任せください!!

弊社ご案内図



JR宇都宮線「土呂」駅東口目の前。

シャーマンショップの看板が目印です。

住所

埼玉県さいたま市北区土呂町2-17-1

電話

048-666-2222

営業時間

10時-18時（火曜・水曜定休）

賃貸
戸建

賃料

65,000 円

(● 非課税 ● 税込)

交通

東武野田線「大和田」駅徒歩17分

物件名称

高橋嘉信貸家



通学小学校、中学校
アクセス良好!!



所在地 埼玉県さいたま市見沼区堀崎町1058-3
(● 住居表示 ● 地番)

構造	木造2階建
間取	3DK
間取内訳	1階:和室6+DK6、2階:和室6+洋室6
専有面積	61.26㎡(18.53坪)
築年	1981年2月

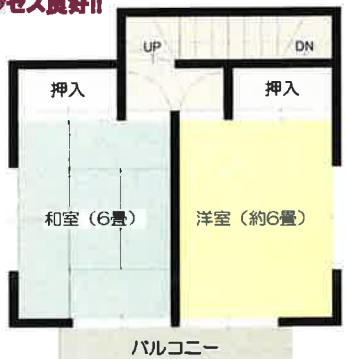
電気	東京電力
水道	公営水道
ガス	個別プロパンガス

室内設備	浴室シャワー
------	--------

その他設備	浄化槽、庭 ※維持・管理は、借主の責任と負担をもって行っていただきます。
-------	---



1F 3DKプラン
61.26㎡(約18.53坪)



2F
※現況と図面が異なる場合は、現況優先とさせていただきます。

※現況と図面が異なる場合は、現況優先といたします。※先着順につき、万一、成約済の際はご了承ください。

通学区	大砂土東小学校	徒歩 4 分	大砂土中学校	徒歩 8 分
-----	---------	--------	--------	--------

わかりやすい くらべやすい めやす賃料
めやす賃料 表示 66,355円

めやす賃料とは賃料、共益費・管理費、敷引金、礼金、更新料を含み、賃料等条件の改定がないものと仮定して4年間賃借した場合(定期借家の場合、契約期間)の1ヶ月当たりの金額です。
※敷引金は、敷金の償却、保証金の償却など、預かった金額から必ず差し引くものをいいます。
※めやす賃料は、消費者に適切な情報を提供するための表示であり、事業者に一時的な推奨するものではありません。
※めやす賃料は、実際の支払額と異なる場合があります。詳しくは、不動産会社にご確認ください。

賃料	月額65,000円
共益費	なし
敷金	賃料2ヶ月分
礼金	なし
仲介手数料	賃料1.1ヶ月【税込】
契約期間	2年間
火災保険	27,800円(2年間) ※更新時再加入
賃貸保証	新規契約時:賃料等合計の50% ※更新時:賃料等合計の30%
駐車場	なし
更新料	新賃料1ヶ月分
更新手数料	新賃料0.275ヶ月【税込】

現況	空室
入居可能日	即可

その他備考	ペット相談不可・水商売不可・楽器演奏不可・入居審査有
-------	----------------------------

手数料負担割合	貸主 100%
手数料配分割合	借主 100%
取引態様	専任媒介
情報公開日	2025/3/24

その他	
-----	--

マンション

グランドリア大宮 105号室

土呂駅
80,000円

交通 JR宇都宮線土呂駅
徒歩9分
所在地 埼玉県さいたま市北区土呂
町2丁目89-5
面積 55㎡
階/階建 1/3
間取 3DK
築年月 平成6年3月
管理費等 5,000円
保険料 要加入
駐車場 7,700円(要確認)
入居 令和07年04月中旬
構造 鉄骨造
敷金 0ヶ月
礼金 2ヶ月



特色 バストイレ別
室内洗濯機置場
押入等収納
バルコニー
CATV
追焚システム
駐車場
浴室シャワー
洗面所独立
和室有
エアコン
1階住戸
TVモニター付インターホ
ウォシュレット 他

物件番号 2396

図面と現況が異なる場合は現況を優先いたします。

[仲介]

アパート

ヌーバルエーブ 201号室

土呂駅
170,000円

交通 JR宇都宮線土呂駅
徒歩10分
所在地 埼玉県さいたま市北区土呂
町2丁目88-2
面積 79.1㎡
階/階建 2/2
間取 3LDK
築年月 令和7年3月
管理費等 7,500円
保険料 要加入
駐車場 9,900円(空有)
入居 即時
構造 鉄骨造
敷金 1ヶ月
礼金 0ヶ月



特色 新築
駐車場
バストイレ別
洗面所独立
室内洗濯機置場
エアコン
オートロック
ペット飼育可
宅配ボックス
システムキッチン
対面カウンターキッチン
都市ガス
BS
インターネット対応 他



物件番号 21164

図面と現況が異なる場合は現況を優先いたします。

[仲介]

信用と誠意で奉仕する
1983年6月創業

土呂駅東口駅前
さいたま市北区土呂町2-17-1

埼玉県知事免許(10)第10777号

“地元一筋”「土呂不動産」
MAST Special Agent Toro Real Estate
Aim at Customer Satisfaction No.1

<http://www.torofudosan.co.jp/>

TEL: 048-666-2222 FAX: 048-653-2591

(社)全国宅地建物取引業保証協会会員
(社)埼玉県宅地建物取引業協会会員

広告有効期限: 2025/04/06

アパート

土呂駅
83,000円

交通 JR宇都宮線土呂駅
徒歩11分
所在地 埼玉県さいたま市北区土呂
町1丁目61-10
面積 45㎡
階/階建 1/2
間取 3DK
築年月 平成4年9月
管理費等 2,000円
保険料 要加入
駐車場 - (1台分付)
入居 令和07年08月上旬
構造 軽量鉄骨造
敷金 1ヶ月
礼金 1ヶ月

特色 バストイレ別
ガスキッチン
室内洗濯機置場
押入等収納
バルコニー
角部屋
日当良好
ペット飼育可
洗面所独立
和室有
駐車場
1階住戸

コトデ ユーブル 102号室



物件番号 20652

図面と現況が異なる場合は現況を優先いたします。

[仲介]

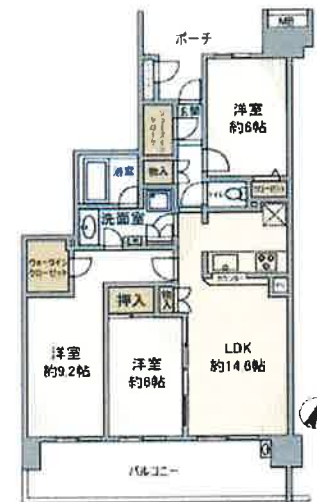
マンション

土呂駅
169,000円

交通 JR宇都宮線土呂駅
徒歩11分
所在地 埼玉県さいたま市北区宮原
町1丁目856-3
面積 79.79㎡
階/階建 7/14
間取 3LDK
築年月 平成15年2月
管理費等 -
保険料 要加入
駐車場 - (無)
入居 令和07年04月中旬
構造 鉄骨鉄筋コンクリート造
敷金 2ヶ月
礼金 1ヶ月

特色 浴室乾燥機
オートロック
バストイレ別
分譲マンションの賃貸
エアコン
洗面所独立
室内洗濯機置場
浴室シャワー
シャンプードレッサー
CATV
ウォークインクローゼット
トランクルーム
ガスキッチン
追焚システム 他

ガーデンハウス 715号室



物件番号 21154

図面と現況が異なる場合は現況を優先いたします。

[仲介]

信用と誠意で奉仕する
1983年6月創業

土呂駅 東口 駅前
さいたま市北区土呂町2-17-1

埼玉県知事免許(10)第10777号

“地元一筋”「土呂不動産」

MAST Special Agent Toro Real Estate
Aim at Customer Satisfaction No.1

<http://www.torofudosan.co.jp/>

TEL: 048-666-2222 FAX: 048-653-2591

(社) 全国宅地建物取引業保証協会会員
(社) 埼玉県宅地建物取引業協会会員

広告有効期限: 2025/04/06

マンション

アツズ 大和田 102号室

土呂駅
90,000円

交通 JR宇都宮線土呂駅
徒歩14分
所在地 埼玉県さいたま市見沼区大
和田町2丁目466-3
面積 74.92㎡
階/階建 1/2
間取 3LDK
築年月 昭和63年9月
管理費等 3,000円
保険料 要加入
駐車場 9,900円 (空有)
入居 即時
構造 鉄筋コンクリート造
敷金 1ヶ月
礼金 0ヶ月

特色 バストイレ別
CATV
エアコン
浴室シャワー
バルコニー
押入等収納
室内洗濯機置場
洗面所独立
1階住戸
和室有
バイク置場
都市ガス
TVモニター付インターホ
追焚システム 他



※反転タイプ・中部屋タイプ有り

物件番号 7625

図面と現況が異なる場合は現況を優先いたします。

[仲介]

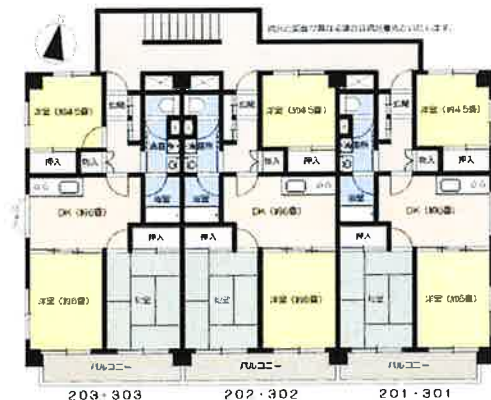
マンション

柳屋ビル 201号室

土呂駅
70,000円

交通 JR宇都宮線土呂駅
徒歩19分
所在地 埼玉県さいたま市北区東大
成町1丁目545
面積 54㎡
階/階建 2/3
間取 3DK
築年月 昭和63年4月
管理費等 5,000円
保険料 要加入
駐車場 - (空無)
入居 即時
構造 鉄筋コンクリート造
敷金 1ヶ月
礼金 1ヶ月

特色 バストイレ別
ガスキッチン
室内洗濯機置場
押入等収納
バルコニー
2階以上
角部屋
浴室シャワー
洗面所独立
エアコン
追焚システム



物件番号 1221

図面と現況が異なる場合は現況を優先いたします。

[仲介]

信用と誠意で奉仕する
1983年6月創業

土呂駅東口駅前
さいたま市北区土呂町2-17-1

埼玉県知事免許(10)第10777号

“地元一筋”「土呂不動産」

MAST Special Agent Toro Real Estate
Aim at Customer Satisfaction No.1

<http://www.torofudosan.co.jp/>

TEL: 048-666-2222 FAX: 048-653-2591

(社)全国宅建物取引業保証協会会員
(社)埼玉県宅建物取引業協会会員

広告有効期限: 2025/04/06

マンション

土呂駅
125,000円

交通 JR宇都宮線土呂駅
徒歩19分
所在地 埼玉県さいたま市北区宮原
町1丁目214-1
面積 75.6㎡
階/階建 5/14
間取 3LDK
築年月 平成15年11月
管理費等 10,000円
保険料 要加入
駐車場 10,450円(空有)
入居 即時
構造 鉄骨鉄筋コンクリート造
敷金 2ヶ月
礼金 1ヶ月

特色 バストイレ別
ガスキッチン
室内洗濯機置場
バルコニー
和室有
押入等収納
クローク
追焚システム
浴室シャワー
洗面所独立
対面カウンターキッチン
2階以上
オートロック
日当良好 他

パティオ大宮 502号室



物件番号 15290 図面と現況が異なる場合は現況を優先いたします。

[仲介]

テラスハウス

土呂駅
119,000円

交通 JR宇都宮線土呂駅
徒歩19分
所在地 埼玉県さいたま市北区東大
成町2丁目333-1
面積 78.55㎡
階/階建 -/2
間取 3LDK
築年月 平成9年12月
管理費等 5,000円
保険料 要加入
駐車場 7,700円(要確認)
入居 令和07年03月下旬
構造 軽量鉄骨造
敷金 0ヶ月
礼金 2ヶ月

特色 バストイレ別
洗面所独立
室内洗濯機置場
TVモニター付インターホ
追焚システム
BS
床下収納
シャンプードレッサー
CATV
クローク
浴室シャワー
バルコニー
駐車場
エアコン 他

グランシャリオ 102号室



Room Plan

専有面積: 78.55㎡



物件番号 18250 図面と現況が異なる場合は現況を優先いたします。

[仲介]

信用と誠意で奉仕する
1983年6月創業

土呂駅東口駅前
さいたま市北区土呂町2-17-1

埼玉県知事免許(10)第10777号

“地元一筋”「土呂不動産」

MAST Special Agent Toro Real Estate
Aim at Customer Satisfaction No.1

<http://www.torofudosan.co.jp/>

TEL: 048-666-2222 FAX: 048-653-2591

(社)全国宅建物取引業保証協会会員
(社)埼玉県宅建物取引業協会会員

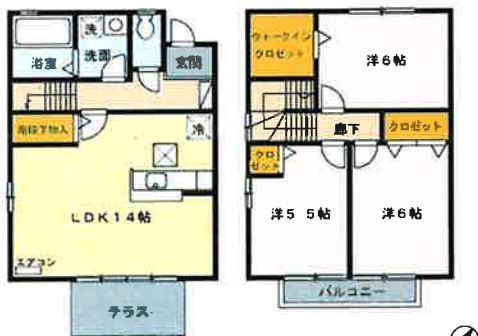
広告有効期限: 2025/04/06

テラスハウス

土呂駅
109,000円

交通 JR宇都宮線土呂駅
徒歩20分
所在地 埼玉県さいたま市北区本郷
町1208-1
面積 79.35㎡
階/階建 -/2
間取 3LDK
築年月 平成18年3月
管理費等 4,500円
保険料 要加入
駐車場 7,700円 (要確認)
入居 令和07年04月中旬
構造 軽量鉄骨造
敷金 0ヶ月
礼金 2ヶ月

特色 オール洋室
バルコニー
室内洗濯機置場
バストイレ別
CATV
TVモニター付インターホ
エアコン
ウォークインクローゼット
床下収納
ダブルロック・ディンプル
追焚システム
シャンブードレッサー
ウォシュレット
システムキッチン 他



物件番号 14824 図面と現況が異なる場合は現況を優先いたします。 [仲介]

0-1ガ-デ VB 102号室

アパート

土呂駅
190,000円

交通 JR宇都宮線土呂駅
徒歩21分
所在地 埼玉県さいたま市見沼区東
大宮1丁目77-6
面積 119㎡
階/階建 2/2
間取 3LDK
築年月 昭和62年1月
管理費等 5,000円
保険料 要加入
駐車場 - (2台)
入居 相談
構造 鉄骨造
敷金 1ヶ月
礼金 1ヶ月

特色 バストイレ別
バルコニー
洗面所独立
押入等収納
エアコン
TVモニター付インターホ
システムキッチン
和室有
追焚システム
浴室シャワー
駐車場
2階以上
最上階
インターネット対応 他

ベストハウス 2階号室



物件番号 18274 図面と現況が異なる場合は現況を優先いたします。 [仲介]

信用と誠意で奉仕する
1983年6月創業

土呂駅東口駅前
さいたま市北区土呂町2-17-1

埼玉県知事免許(10)第10777号
"地元一筋"「土呂不動産」
MAST Special Agent Toro Real Estate
Aim at Customer Satisfaction No.1

<http://www.torofudosan.co.jp/>

TEL: 048-666-2222 FAX: 048-653-2591

(社)全国宅地建物取引業保証協会会員
(社)埼玉県宅地建物取引業協会会員

広告有効期限: 2025/04/06

マンション

末広ビル 4C号室

土呂駅
60,000円

交通 JR宇都宮線土呂駅
徒歩21分
所在地 埼玉県さいたま市北区植竹町1丁目51
面積 43.74㎡
階/階建 4/5
間取 3K
築年月 昭和43年12月
管理費等 3,000円
保険料 要加入
駐車場 - (無)
入居 相談
構造 鉄筋コンクリート造
敷金 1ヶ月
礼金 1ヶ月



特色 バストイレ別
ガスキッチン
室内洗濯機置場
バルコニー
押入等収納
浴室シャワー
2階以上
ペット飼育可
都市ガス
オール洋室
洗面所独立



物件番号 19365

図面と現況が異なる場合は現況を優先いたします。

[仲介]

アパート

モラル第二 101号室

土呂駅
68,000円

交通 JR宇都宮線土呂駅
徒歩22分
所在地 埼玉県さいたま市見沼区東大宮1丁目81-3
面積 52.8㎡
階/階建 1/2
間取 3DK
築年月 平成5年3月
管理費等 2,000円
保険料 要加入
駐車場 7,700円 (空有)
入居 即時
構造 木造
敷金 1ヶ月
礼金 0ヶ月



特色 バストイレ別
室内洗濯機置場
追焚システム
ウォシュレット
洗面所独立
エアコン
インターネット対応
CATV
1階住戸
角部屋
バルコニー
和室有
押入等収納
TVモニター付インターホ



物件番号 18156

図面と現況が異なる場合は現況を優先いたします。

[仲介]

信用と誠意で奉仕する
1983年6月創業

土呂駅東口駅前
さいたま市北区土呂町2-17-1

埼玉県知事免許(10)第10777号

“地元一筋”「土呂不動産」

MAST Special Agent Toro Real Estate
Aim at Customer Satisfaction No.1

<http://www.torofudosan.co.jp/>

TEL: 048-666-2222 FAX: 048-653-2591

(社)全国宅地建物取引業保証協会会員
(社)埼玉県宅地建物取引業協会会員

広告有効期限: 2025/04/06

マンション

CROTH Omiya(加入大宮) 401号室

土呂駅
171,000円

交通 JR宇都宮線土呂駅
徒歩22分
所在地 埼玉県さいたま市北区植竹
町1丁目17-1
最寄駅 JR京浜東北線「大宮」駅ま
で徒歩23分
面積 75.48㎡
階/階建 4/6
間取 3LDK
築年月 平成4年7月
管理費等 15,000円
保険料 要加入
駐車場 14,300円(空有)
入居 即時
構造 鉄筋コンクリート造
敷金 1ヶ月
礼金 0ヶ月

特色 ペット飼育可
2階以上
オール洋室
ガスキッチン
エアコン
トランクルーム
角部屋
追焚システム
浴室乾燥機
ウォシュレット
TVモニター付インターホ
オートロック
都市ガス
エレベータ 他



物件番号 21107 図面と現況が異なる場合は現況を優先いたします。

[仲介]

戸建

植竹町戸建て 2F号室

土呂駅
150,000円

交通 JR宇都宮線土呂駅
徒歩22分
所在地 埼玉県さいたま市北区植竹
町1丁目168
面積 91.19㎡
階/階建 2/2
間取 3LDK
築年月 平成7年3月
管理費等 5,000円
保険料 要加入
駐車場 - (無)
入居 即時
構造 軽量鉄骨造
敷金 2ヶ月
礼金 1ヶ月

特色 エアコン
和室有
システムキッチン
バストイレ別
浴室乾燥機
追焚システム
ウォシュレット
2階以上
最上階
角部屋
バルコニー
室内洗濯機置場
ガスキッチン
日当良好 他



物件番号 21141 図面と現況が異なる場合は現況を優先いたします。

[仲介]

信用と誠意で奉仕する
1983年6月創業

土呂駅東口駅前
さいたま市北区土呂町2-17-1

埼玉県知事免許(10)第10777号

“地元一筋”「土呂不動産」
MAST Special Agent Toro Real Estate
Aim at Customer Satisfaction No.1

<http://www.torofudosan.co.jp/>

TEL: 048-666-2222 FAX: 048-653-2591

(社)全国宅地建物取引業保証協会会員
(社)埼玉県宅地建物取引業協会会員

広告有効期限: 2025/04/06

マンション

土呂駅
81,000円

交通 JR宇都宮線土呂駅
徒歩24分
所在地 埼玉県さいたま市北区本郷
町753
面積 55.8㎡
階/階建 7/8
間取 3LDK
築年月 平成4年3月
管理費等 7,000円
保険料 要加入
駐車場 8,800円（空無）
入居 即時
構造 鉄筋コンクリート造
敷金 1ヶ月
礼金 0ヶ月

特色 TVモニター付インターホ
バルコニー
室内洗濯機置場
追焚システム
バストイレ別
押入等収納
CATV
BS
2階以上
洗面所独立
和室有
都市ガス
浴室シャワー
エレベータ 他

サウザンズ 本郷 703号室



物件番号 21130 図面と現況が異なる場合は現況を優先いたします。

[仲介]

マンション

土呂駅
110,000円

交通 JR宇都宮線土呂駅
徒歩28分
所在地 埼玉県さいたま市北区東大
成町2丁目733-1
最寄駅 JR川越線「日進」駅まで徒
歩13分
面積 69.75㎡
階/階建 3/5
間取 3LDK
築年月 平成9年3月
管理費等 8,000円
保険料 要加入
駐車場 11,000円（空有）
入居 相談
構造 鉄筋コンクリート造
敷金 2ヶ月
礼金 1ヶ月

特色 バストイレ別
ガスキッチン
室内洗濯機置場
エアコン
押入等収納
バルコニー
追焚システム
システムキッチン
エレベータ
オートロック
宅配ボックス
2階以上
駐車場
浴室シャワー 他

アパソグレイ 305号室



Aタイプ 69.75㎡

物件番号 654 図面と現況が異なる場合は現況を優先いたします。

[仲介]

信用と誠意で奉仕する
1983年6月創業

土呂駅東口駅前
さいたま市北区土呂町2-17-1

埼玉県知事免許(10)第10777号
“地元一筋”「土呂不動産」
MAST Special Agent Toro Real Estate
Aim at Customer Satisfaction No.1

<http://www.torofudosan.co.jp/>

TEL: 048-666-2222 FAX: 048-653-2591

(社)全国宅地建物取引業保証協会会員
(社)埼玉県宅地建物取引業協会会員

広告有効期限: 2025/04/06